

LAMPIRAN I
 PERATURAN MENTERI KEUANGAN REPUBLIK INDONESIA
 NOMOR : 206.2/PMK.01/2014
 TENTANG : ORGANISASI DAN TATA KERJA INSTANSI
 VERTIKAL DIREKTORAT JENDERAL PAJAK

**NAMA, LOKASI, DAN WILAYAH KERJA
 KANTOR WILAYAH DIREKTORAT JENDERAL PAJAK**

NO.	NAMA	LOKASI	WILAYAH KERJA	
			DAERAH ADMINISTRASI PEMERINTAH	KANTOR
1.	KANTOR WILAYAH DJP WAJIB PAJAK BESAR	Jakarta	Seluruh Indonesia	1. Kantor Pelayanan Pajak (KPP) Wajib Pajak Besar Satu 2. KPP Wajib Pajak Besar Dua 3. KPP Wajib Pajak Besar Tiga 4. KPP Wajib Pajak Besar Empat
2.	KANTOR WILAYAH DJP JAKARTA KHUSUS	Jakarta	a. Provinsi DKI Jakarta b. Seluruh Indonesia	1. KPP Penanaman Modal Asing Satu 2. KPP Penanaman Modal Asing Dua 3. KPP Penanaman Modal Asing Tiga 4. KPP Penanaman Modal Asing Empat 5. KPP Penanaman Modal Asing Lima 6. KPP Penanaman Modal Asing Enam 7. KPP Badan dan Orang Asing 8. KPP Minyak dan Gas Bumi 9. KPP Perusahaan Masuk Bursa
3.	KANTOR WILAYAH DJP ACEH	Banda Aceh	Provinsi Aceh	1. KPP Pratama Banda Aceh 2. KPP Pratama Lhokseumawe 3. KPP Pratama Meulaboh 4. KPP Pratama Bireuen 5. KPP Pratama Langsa 6. KPP Pratama Tapak Tuan 7. KPP Pratama Subulussalam 8. Kantor Pelayanan, Penyuluhan, dan Konsultasi Perpajakan (KP2KP) Jantho 9. KP2KP Sigli 10. KP2KP Sabang 11. KP2KP Lhoksukon 12. KP2KP Calang 13. KP2KP Suka Makmur 14. KP2KP Takengon 15. KP2KP Rimba Raya 16. KP2KP Karang Baru 17. KP2KP Blangkejeren 18. KP2KP Blangpidie 19. KP2KP Sinabang 20. KP2KP Aceh Singkil 21. KP2KP Kutacane
4.	KANTOR WILAYAH DJP SUMATERA UTARA I	Medan	Sebagian Provinsi Sumatera Utara	1. KPP Madya Medan 2. KPP Pratama Medan Barat 3. KPP Pratama Medan Belawan 4. KPP Pratama Medan Timur 5. KPP Pratama Medan Polonia 6. KPP Pratama Medan Kota 7. KPP Pratama Medan Petisah 8. KPP Pratama Binjai 9. KPP Pratama Lubuk Pakam
5.	KANTOR WILAYAH DJP SUMATERA UTARA II	Pematang Siantar	Sebagian Provinsi Sumatera Utara	1. KPP Pratama Tebing Tinggi 2. KPP Pratama Kisaran 3. KPP Pratama Rantau Prapat 4. KPP Pratama Pematang Siantar 5. KPP Pratama Padang Sidempuan 6. KPP Pratama Sibolga 7. KPP Pratama Balige 8. KPP Pratama Kabanjahe

NO.	NAMA	LOKASI	WILAYAH KERJA	
			DAERAH ADMINISTRASI PEMERINTAH	KANTOR
				9. KP2KP Tanjung Balai 10. KP2KP Kualuh Hulu 11. KP2KP Kota Pinang 12. KP2KP Perdagangan 13. KP2KP Panyabungan 14. KP2KP Sibuhuan 15. KP2KP Pandan 16. KP2KP Gunung Sitoli 17. KP2KP Dolok Sanggul 18. KP2KP Tarutung 19. KP2KP Sidikalang
6.	KANTOR WILAYAH DJP RIAU DAN KEPULAUAN RIAU	Pekanbaru	a. Provinsi Riau b. Provinsi Kepulauan Riau	1. KPP Madya Batam 2. KPP Madya Pekanbaru 3. KPP Pratama Pekanbaru Senapelan 4. KPP Pratama Pekanbaru Tampan 5. KPP Pratama Dumai 6. KPP Pratama Rengat 7. KPP Pratama Tanjung Pinang 8. KPP Pratama Batam Selatan 9. KPP Pratama Batam Utara 10. KPP Pratama Bengkalis 11. KPP Pratama Bangkinang 12. KPP Pratama Pangkalan Kerinci 13. KPP Pratama Tanjung Balai Karimun 14. KPP Pratama Bintan 15. KP2KP Bagan Siapiapi 16. KP2KP Tembilahan 17. KP2KP Teluk Kuantan 18. KP2KP Ranai 19. KP2KP Duri 20. KP2KP Selat Panjang 21. KP2KP Pasir Pangarayan 22. KP2KP Siak Sri Indrapura 23. KP2KP Tanjung Batu 24. KP2KP Dabo Singkep
7.	KANTOR WILAYAH DJP SUMATERA BARAT DAN JAMBI	Padang	a. Provinsi Sumatera Barat b. Provinsi Jambi	1. KPP Pratama Padang Satu 2. KPP Pratama Padang Dua 3. KPP Pratama Bukittinggi 4. KPP Pratama Solok 5. KPP Pratama Payakumbuh 6. KPP Pratama Jambi 7. KPP Pratama Muara Bungo 8. KPP Pratama Bangko 9. KPP Pratama Kuala Tungkal 10. KP2KP Tua Pejat 11. KP2KP Painan 12. KP2KP Pariaman 13. KP2KP Lubuk Basung 14. KP2KP Lubuk Sikaping 15. KP2KP Padang Panjang 16. KP2KP Simpang Ampat 17. KP2KP Kotabaru 18. KP2KP Muaro Sijunjung 19. KP2KP Padang Aro 20. KP2KP Sawahlunto 21. KP2KP Batu Sangkar 22. KP2KP Muara Bulian 23. KP2KP Sengeti 24. KP2KP Rimbo Bujang 25. KP2KP Muara Tebo 26. KP2KP Sungai Penuh 27. KP2KP Sarolangun 28. KP2KP Muara Sabak
8.	KAN TOR WILAYAH DJP SUMATERA SELATAN DAN KEPULAUAN BANGKA BELITUNG	Palembang	a. Provinsi Sumatera Selatan b. Provinsi Kepulauan Bangka Belitung	1. KPP Madya Palembang 2. KPP Pratama Palembang Ilir Timur 3. KPP Pratama Palembang Ilir Barat 4. KPP Pratama Palembang Seberang Ulu

NO.	NAMA	LOKASI	WILAYAH KERJA	
			DAERAH ADMINISTRASI PEMERINTAH	KANTOR
				5. KPP Pratama Baturaja 6. KPP Pratama Lubuk Linggau 7. KPP Pratama Pangkal Pinang 8. KPP Pratama Tanjung Pandan 9. KPP Pratama Lahat 10. KPP Pratama Kayu Agung 11. KPP Pratama Prabumulih 12. KPP Pratama Sekayu 13. KPP Pratama Bangka 14. KP2KP Muaradua 15. KP2KP Martapura 16. KP2KP Tugumulyo 17. KP2KP Manggar 18. KP2KP Pagar Alam 19. KP2KP Tebingtinggi 20. KP2KP Indralaya 21. KP2KP Muara Enim 22. KP2KP Pangkalan Balai 23. KP2KP Muntok 24. KP2KP Sungai Liat 25. KP2KP Toboali 26. KP2KP Koba
9.	KANTOR WILAYAH DJP BENGKULU DAN LAMPUNG	Bandar Lampung	a. Provinsi Bengkulu b. Provinsi Lampung	1. KPP Pratama Bengkulu 2. KPP Pratama Metro 3. KPP Pratama Tanjung Karang 4. KPP Pratama Kedaton 5. KPP Pratama Teluk Betung 6. KPP Pratama Natar 7. KPP Pratama Kotabumi 8. KPP Pratama Curup 9. KPP Pratama Argamakmur 10. KP2KP Manna 11. KP2KP Bintuhan 12. KP2KP Bandarjaya 13. KP2KP Sukadana 14. KP2KP Kalianda 15. KP2KP Pringsewu 16. KPKP Liwa 17. KP2KP Menggala 18. KP2KP Baradatu 19. KP2KP Kepahiang 20. KP2KP Muko-Muko
10.	KANTOR WILAYAH DJP JAKARTA PUSAT	Jakarta	Kota Jakarta Pusat	1. KPP Madya Jakarta Pusat 2. KPP Pratama Jakarta Menteng Satu 3. KPP Pratama Jakarta Menteng Dua 4. KPP Pratama Jakarta Menteng Tiga 5. KPP Pratama Jakarta Tanah Abang Satu 6. KPP Pratama Jakarta Tanah Abang Dua 7. KPP Pratama Jakarta Tanah Abang Tiga 8. KPP Pratama Jakarta Senen 9. KPP Pratama Jakarta Cempaka Putih 10. KPP Pratama Jakarta Gambir Satu 11. KPP Pratama Jakarta Gambir Dua 12. KPP Pratama Jakarta Gambir Tiga 13. KPP Pratama Jakarta Gambir Empat 14. KPP Pratama Jakarta Sawah Besar Satu 15. KPP Pratama Jakarta Sawah Besar Dua 16. KPP Pratama Jakarta Kemayoran

NO.	NAMA	LOKASI	WILAYAH KERJA	
			DAERAH ADMINISTRASI PEMERINTAH	KANTOR
11.	KANTOR WILAYAH DJP JAKARTA BARAT	Jakarta	Kota Jakarta Barat	<ol style="list-style-type: none"> 1. KPP Madya Jakarta Barat 2. KPP Pratama Jakarta Palmerah 3. KPP Pratama Jakarta Tamansari Satu 4. KPP Pratama Jakarta Tamansari Dua 5. KPP Pratama Jakarta Tambora 6. KPP Pratama Jakarta Cengkareng 7. KPP Pratama Jakarta Kebon Jeruk Satu 8. KPP Pratama Jakarta Kebon Jeruk Dua 9. KPP Pratama Jakarta Grogol Petamburan 10. KPP Pratama Jakarta Kalideres 11. KPP Pratama Jakarta Kembangan
12.	KANTOR WILAYAH DJP JAKARTA SELATAN I	Jakarta	Sebagian Kota Jakarta Selatan	<ol style="list-style-type: none"> 1. KPP Madya Jakarta Selatan I 2. KPP Pratama Jakarta Setiabudi Satu 3. KPP Pratama Jakarta Setiabudi Dua 4. KPP Pratama Jakarta Setiabudi Tiga 5. KPP Pratama Jakarta Setiabudi Empat 6. KPP Pratama Jakarta Mampang Prapatan 7. KPP Pratama Jakarta Tebet 8. KPP Pratama Jakarta Pancoran
13.	KANTOR WILAYAH DJP JAKARTA SELATAN II	Jakarta	Sebagian Kota Jakarta Selatan	<ol style="list-style-type: none"> 1. KPP Pratama Jakarta Kebayoran Baru Satu 2. KPP Pratama Jakarta Kebayoran Baru Dua 3. KPP Pratama Jakarta Kebayoran Baru Tiga 4. KPP Pratama Jakarta Kebayoran Baru Empat 5. KPP Pratama Jakarta Kebayoran Lama 6. KPP Pratama Jakarta Pesanggrahan 7. KPP Pratama Jakarta Pasar Minggu 8. KPP Pratama Jakarta Cilandak
14.	KANTOR WILAYAH DJP JAKARTA TIMUR	Jakarta	Kota Jakarta Timur	<ol style="list-style-type: none"> 1. KPP Madya Jakarta Timur 2. KPP Pratama Jakarta Matraman 3. KPP Pratama Jakarta Jatinegara 4. KPP Pratama Jakarta Pulogadung 5. KPP Pratama Jakarta Cakung Satu 6. KPP Pratama Jakarta Cakung Dua 7. KPP Pratama Jakarta Kramat Jati 8. KPP Pratama Jakarta Duren Sawit 9. KPP Pratama Jakarta Pasar Rebo
15.	KANTOR WILAYAH DJP JAKARTA UTARA	Jakarta	<ol style="list-style-type: none"> 1. Kota Jakarta Utara 2. Kabupaten Kepulauan Seribu 	<ol style="list-style-type: none"> 1. KPP Madya Jakarta Utara 2. KPP Pratama Jakarta Penjaringan 3. KPP Pratama Jakarta Tanjung Priok 4. KPP Pratama Jakarta Kelapa Gading

NO.	NAMA	LOKASI	WILAYAH KERJA	
			DAERAH ADMINISTRASI PEMERINTAH	KANTOR
				5. KPP Pratama Jakarta Pademangan 6. KPP Pratama Jakarta Koja 7. KPP Pratama Jakarta Pluit 8. KPP Pratama Jakarta Sunter 9. KP2KP Kepulauan Seribu
16.	KANTOR WILAYAH DJP BANTEN	Serang	Provinsi Banten	1. KPP Madya Tangerang 2. KPP Pratama Serang 3. KPP Pratama Tangerang Barat 4. KPP Pratama Tangerang Timur 5. KPP Pratama Serpong 6. KPP Pratama Pondok Aren 7. KPP Pratama Cilegon 8. KPP Pratama Kosambi 9. KPP Pratama Pandeglang 10. KPP Pratama Tigaraksa 11. KPP Pratama Cikupa 12. KP2KP Rangkas Bitung
17.	KANTOR WILAYAH DJP JAWA BARAT I	Bandung	Sebagian Provinsi Jawa Barat	1. KPP Madya Bandung 2. KPP Pratama Sukabumi 3. KPP Pratama Cianjur 4. KPP Pratama Purwakarta 5. KPP Pratama Cimahi 6. KPP Pratama Bandung Tegallega 7. KPP Pratama Bandung Cibeunying 8. KPP Pratama Bandung Karees 9. KPP Pratama Bandung Bojonagara 10. KPP Pratama Bandung Cicadas 11. KPP Pratama Tasikmalaya 12. KPP Pratama Ciamis 13. KPP Pratama Garut 14. KPP Pratama Majalaya 15. KPP Pratama Soreang 16. KPP Pratama Sumedang 17. KP2KP Pelabuhan Ratu 18. KP2KP Banjar
18.	KANTOR WILAYAH DJP JAWA BARAT II	Bekasi	Sebagian Provinsi Jawa Barat	1. KPP Madya Bekasi 2. KPP Pratama Cikarang Selatan 3. KPP Pratama Cikarang Utara 4. KPP Pratama Cibitung 5. KPP Pratama Karawang Selatan 6. KPP Pratama Karawang Utara 7. KPP Pratama Subang 8. KPP Pratama Indramayu 9. KPP Pratama Cirebon 10. KPP Pratama Kuningan 11. KP2KP Sumber 12. KP2KP Majalengka
19.	KANTOR WILAYAH DJP JAWA BARAT III	Bogor	Sebagian Provinsi Jawa Barat	1. KPP Pratama Pondok Gede 2. KPP Pratama Bekasi Barat 3. KPP Pratama Bekasi Selatan 4. KPP Pratama Bekasi Utara 5. KPP Pratama Depok Sawangan 6. KPP Pratama Depok Cimanggis 7. KPP Pratama Cibinong 8. KPP Pratama Ciawi 9. KPP Pratama Cileungsi 10. KPP Pratama Bogor
20.	KANTOR WILAYAH DJP JAWA TENGAH I	Semarang	Sebagian Provinsi Jawa Tengah	1. KPP Madya Semarang 2. KPP Pratama Tegal 3. KPP Pratama Pekalongan 4. KPP Pratama Semarang Barat

NO.	NAMA	LOKASI	WILAYAH KERJA	
			DAERAH ADMINISTRASI PEMERINTAH	KANTOR
				5. KPP Pratama Semarang Timur 6. KPP Pratama Semarang Selatan 7. KPP Pratama Semarang Tengah Satu 8. KPP Pratama Semarang Tengah Dua 9. KPP Pratama Salatiga 10. KPP Pratama Kudus 11. KPP Pratama Pati 12. KPP Pratama Batang 13. KPP Pratama Blora 14. KPP Pratama Demak 15. KPP Pratama Jepara 16. KPP Pratama Semarang Candisari 17. KPP Pratama Semarang Gayamsari 18. KP2KP Bumiayu 19. KP2KP Ungaran 20. KP2KP Rembang 21. KP2KP Kendal 22. KP2KP Purwodadi
21.	KANTOR WILAYAH DJP JAWA TENGAH II	Surakarta	Sebagian Provinsi Jawa Tengah	1. KPP Pratama Purwokerto 2. KPP Pratama Cilacap 3. KPP Pratama Kebumen 4. KPP Pratama Magelang 5. KPP Pratama Klaten 6. KPP Pratama Surakarta 7. KPP Pratama Boyolali 8. KPP Pratama Karanganyar 9. KPP Pratama Purbalingga 10. KPP Pratama Purworejo 11. KPP Pratama Sukoharjo 12. KPP Pratama Temanggung 13. KP2KP Majenang 14. KP2KP Muntilan 15. KP2KP Sragen 16. KP2KP Banjarnegara 17. KP2KP Wonogiri 18. KP2KP Wonosobo
22.	KANTOR WILAYAH DJP DAERAH ISTIMEWA YOGYAKARTA	Yogyakarta	Provinsi DI Yogyakarta	1. KPP Pratama Yogyakarta 2. KPP Pratama Bantul 3. KPP Pratama Sleman 4. KPP Pratama Wates 5. KPP Pratama Wonosari
23.	KANTOR WILAYAH DJP JAWA TIMUR I	Surabaya	Sebagian Provinsi Jawa Timur	1. KPP Madya Surabaya 2. KPP Pratama Surabaya Sukomanunggal 3. KPP Pratama Surabaya Krembangan 4. KPP Pratama Surabaya Pabean Cantikan 5. KPP Pratama Surabaya Gubeng 6. KPP Pratama Surabaya Tegalsari 7. KPP Pratama Surabaya Sawahan 8. KPP Pratama Surabaya Wonocolo 9. KPP Pratama Surabaya Genteng 10. KPP Pratama Surabaya Simokerto 11. KPP Pratama Surabaya Rungkut 12. KPP Pratama Surabaya Karangpilang 13. KPP Pratama Surabaya Mulyorejo
24.	KANTOR WILAYAH DJP JAWA TIMUR II	Sidoarjo	Sebagian Provinsi Jawa Timur	1. KPP Madya Sidoarjo 2. KPP Pratama Bojonegoro 3. KPP Pratama Mojokerto

NO.	NAMA	LOKASI	WILAYAH KERJA	
			DAERAH ADMINISTRASI PEMERINTAH	KANTOR
				4. KPP Pratama Sidoarjo Barat 5. KPP Pratama Sidoarjo Selatan 6. KPP Pratama Sidoarjo Utara 7. KPP Pratama Pamekasan 8. KPP Pratama Gresik Utara 9. KPP Pratama Gresik Selatan 10. KPP Pratama Madiun 11. KPP Pratama Bangkalan 12. KPP Pratama Lamongan 13. KPP Pratama Ngawi 14. KPP Pratama Tuban 15. KPP Pratama Ponorogo 16. KP2KP Mojokerto 17. KP2KP Jombang 18. KP2KP Sumenep 19. KP2KP Caruban 20. KP2KP Sampang 21. KP2KP Magetan 22. KP2KP Pacitan
25.	KANTOR WILAYAH DJP JAWA TIMUR III	Malang	Sebagian Provinsi Jawa Timur	1. KPP Madya Malang 2. KPP Pratama Kediri 3. KPP Pratama Malang Selatan 4. KPP Pratama Malang Utara 5. KPP Pratama Batu 6. KPP Pratama Pasuruan 7. KPP Pratama Probolinggo 8. KPP Pratama Jember 9. KPP Pratama Banyuwangi 10. KPP Pratama Tulungagung 11. KPP Pratama Blitar 12. KPP Pratama Kepanjen 13. KPP Pratama Pare 14. KPP Pratama Situbondo 15. KPP Pratama Singosari 16. KP2KP Bangil 17. KP2KP Kraksaan 18. KP2KP Lumajang 19. KP2KP Trenggalek 20. KP2KP Wlingi 21. KP2KP Nganjuk 22. KP2KP Bondowoso
26.	KANTOR WILAYAH DJP KALIMANTAN BARAT	Pontianak	Provinsi Kalimantan Barat	1. KPP Pratama Pontianak 2. KPP Pratama Singkawang 3. KPP Pratama Ketapang 4. KPP Pratama Mempawah 5. KPP Pratama Sanggau 6. KPP Pratama Sintang 7. KP2KP Bengkayang 8. KP2KP Sambas 9. KP2KP Mempawah 10. KP2KP Ngabang 11. KP2KP Sekadau 12. KP2KP Putussibau 13. KP2KP Nangapinoh
27.	KANTOR WILAYAH DJP KALIMANTAN SELATAN DAN TENGAH	Banjarmasin	a. Provinsi Kalimantan Selatan b. Provinsi Kalimantan Tengah	1. KPP Pratama Palangkaraya 2. KPP Pratama Sampit 3. KPP Pratama Pangkalanbun 4. KPP Pratama Muara Teweh 5. KPP Pratama Banjarmasin 6. KPP Pratama Banjarbaru 7. KPP Pratama Barabai 8. KPP Pratama Batulicin 9. KPP Pratama Tanjung 10. KP2KP Kuala Kurun 11. KP2KP Kuala Kapuas 12. KP2KP Pulang Pisau 13. KP2KP Kasongan 14. KP2KP Kuala Pembuang 15. KP2KP Nanga Bulik 16. KP2KP Sukamara 17. KP2KP Buntok 18. KP2KP Tamiang Layang 19. KP2KP Puruk Cahu 20. KP2KP Marabahan

NO.	NAMA	LOKASI	WILAYAH KERJA	
			DAERAH ADMINISTRASI PEMERINTAH	KANTOR
				21. KP2KP Pelaihari 22. KP2KP Martapura 23. KP2KP Rantau 24. KP2KP Kandungan 25. KP2KP Kota Baru 26. KP2KP Paringin 27. KP2KP Amuntai
28.	KANTOR WILAYAH DJP KALIMANTAN TIMUR DAN UTARA	Balikpapan	a. Provinsi Kalimantan Timur b. Provinsi Kalimantan Utara	1. KPP Madya Balikpapan 2. KPP Pratama Balikpapan 3. KPP Pratama Samarinda 4. KPP Pratama Tarakan 5. KPP Pratama Bontang 6. KPP Pratama Penajam 7. KPP Pratama Tanjung Redeb 8. KPP Pratama Tenggarong 9. KP2KP Nunukan 10. KP2KP Sangatta 11. KP2KP Tanah Grogot 12. KP2KP Tanjung Selor 13. KP2KP Malinau 14. KP2KP Sendawar
29.	KANTOR WILAYAH DJP SULAWESI SELATAN, BARAT, DAN TENGGARA	Makassar	a. Provinsi Sulawesi Selatan b. Provinsi Sulawesi Barat c. Provinsi Sulawesi Tenggara	1. KPP Madya Makassar 2. KPP Pratama Makassar Utara 3. KPP Pratama Makassar Barat 4. KPP Pratama Makassar Selatan 5. KPP Pratama Parepare 6. KPP Pratama Palopo 7. KPP Pratama Bulukumba 8. KPP Pratama Bantaeng 9. KPP Pratama Watampone 10. KPP Pratama Maras 11. KPP Pratama Kendari 12. KPP Pratama Majene 13. KPP Pratama Mamuju 14. KPP Pratama Kolaka 15. KPP Pratama Baubau 16. KP2KP Enrekang 17. KP2KP Pinrang 18. KP2KP Sidrap 19. KP2KP Malili 20. KP2KP Masamba 21. KP2KP Makale 22. KP2KP Benteng 23. KP2KP Sinjai 24. KP2KP Bontosunggu 25. KP2KP Sungguminasa 26. KP2KP Takalar 27. KP2KP Watansoppeng 28. KP2KP Sengkang 29. KP2KP Pangkajene 30. KP2KP Unaaha 31. KP2KP Polewali 32. KP2KP Mamasa 33. KP2KP Pasangkayu 34. KP2KP Lasusua 35. KP2KP Rumbia 36. KP2KP Raha
30.	KANTOR WILAYAH DJP SULAWESI UTARA, TENGAH, GORONTALO, DAN MALUKU UTARA	Manado	a. Provinsi Sulawesi Utara b. Provinsi Sulawesi Tengah c. Provinsi Gorontalo d. Provinsi Maluku Utara	1. KPP Pratama Manado 2. KPP Pratama Gorontalo 3. KPP Pratama Bitung 4. KPP Pratama Kotamobagu 5. KPP Pratama Tahuna 6. KPP Pratama Palu 7. KPP Pratama Luwuk 8. KPP Pratama Paso 9. KPP Pratama Toli-Toli 10. KPP Pratama Ternate 11. KPP Pratama Tobelo 12. KP2KP Tomohon 13. KP2KP Limboto 14. KP2KP Marissa 15. KP2KP Tilamuta 16. KP2KP Tondano 17. KP2KP Amurang

NO.	NAMA	LOKASI	WILAYAH KERJA	
			DAERAH ADMINISTRASI PEMERINTAH	KANTOR
				18. KP2KP Talaud 19. KP2KP Banawa 20. KP2KP Parigi 21. KP2KP Banggai 22. KP2KP Bungku 23. KP2KP Buol 24. KP2KP Sanana 25. KP2KP Tidore 26. KP2KP Labuha 27. KP2KP Maba
31.	KAN TOR WILAYAH DJP BALI	Denpasar	Provinsi Bali	1. KPP Madya Denpasar 2. KPP Pratama Denpasar Barat 3. KPP Pratama Denpasar Timur 4. KPP Pratama Singaraja 5. KPP Pratama Badung Selatan 6. KPP Pratama Badung Utara 7. KPP Pratama Gianyar 8. KPP Pratama Tabanan 9. KP2KP Kerobokan 10. KP2KP Ubud 11. KP2KP Amlapura 12. KP2KP Negara
32.	KANTOR WILAYAH DJP NUSA TENGGARA	Mataram	a. Provinsi Nusa Tenggara Barat b. Provinsi Nusa Tenggara Timur	1. KPP Pratama Mataram Barat 2. KPP Pratama Mataram Timur 3. KPP Pratama Raba Bima 4. KPP Pratama Sumbawa Besar 5. KPP Pratama Praya 6. KPP Pratama Maumere 7. KPP Pratama Kupang 8. KPP Pratama Ende 9. KPP Pratama Ruteng 10. KPP Pratama Atambua 11. KPP Pratama Waingapu 12. KP2KP Dompu 13. KP2KP Taliwang 14. KP2KP Gerung 15. KP2KP Selong 16. KP2KP Larantuka 17. KP2KP Baa 18. KP2KP Soe 19. KP2KP Bajawa 20. KP2KP Labuanbaju 21. KP2KP Kalabahi 22. KP2KP Waikabubak
33.	KANTOR WILAYAH DJP PAPUA DAN MALUKU	Jayapura	a. Provinsi Maluku b. Provinsi Papua c. Provinsi Papua Barat	1. KPP Pratama Ambon 2. KPP Pratama Sorong 3. KPP Pratama Jayapura 4. KPP Pratama Timika 5. KPP Pratama Biak 6. KPP Pratama Manokwari 7. KPP Pratama Merauke 8. KP2KP Namlea 9. KP2KP Masohi 10. KP2KP Piru 11. KP2KP Bula 12. KP2KP Dobo 13. KP2KP Tual 14. KP2KP Saumlaki 15. KP2KP Fak-Fak 16. KP2KP Teminabuan 17. KP2KP Kaimana 18. KP2KP Sarmi 19. KP2KP Wamena 20. KP2KP Serui 21. KP2KP Nabire 22. KP2KP Bintuni

MENTERI KEUANGAN REPUBLIK INDONESIA

ttd.

MUHAMAD CHATIB BASRI

Salinan sesuai dengan aslinya
KEPALA BIRO UMUM
u.b.
KEPALA BAGIAN T.U. KEMENTERIAN

ttd

GIARTO
NIP 195904201984021001

LAMPIRAN II
 PERATURAN MENTERI KEUANGAN REPUBLIK INDONESIA
 NOMOR : 206.2/PMK.01/2014
 TENTANG : ORGANISASI DAN TATA KERJA INSTANSI
 VERTIKAL DIREKTORAT JENDERAL PAJAK

**NAMA, LOKASI, JENIS DAN WILAYAH KERJA
 KANTOR PELAYANAN PAJAK**

NO	NAMA	LOKASI	JENIS KPP	WILAYAH KERJA	
				DAERAH ADMINISTRASI PEMERINTAHAN	KP2KP
	Kantor Wilayah (Kanwil) DJP Wajib Pajak Besar				
1.	KPP Wajib Pajak Besar Satu	Jakarta	Wajib Pajak Besar	Seluruh Indonesia	
2.	KPP Wajib Pajak Besar Dua	Jakarta	Wajib Pajak Besar	Seluruh Indonesia	
3.	KPP Wajib Pajak Besar Tiga	Jakarta	Wajib Pajak Besar	Seluruh Indonesia	
4.	KPP Wajib Pajak Besar Empat	Jakarta	Wajib Pajak Besar	Seluruh Indonesia	
	Kanwil DJP Jakarta Khusus				
5.	KPP Penanaman Modal Asing Satu	Jakarta	Madya	Seluruh Indonesia	
6.	KPP Penanaman Modal Asing Dua	Jakarta	Madya	Seluruh Indonesia	
7.	KPP Penanaman Modal Asing Tiga	Jakarta	Madya	Seluruh Indonesia	
8.	KPP Penanaman Modal Asing Empat	Jakarta	Madya	Seluruh Indonesia	
9.	KPP Penanaman Modal Asing Lima	Jakarta	Madya	Seluruh Indonesia	
10.	KPP Penanaman Modal Asing Enam	Jakarta	Madya	Seluruh Indonesia	
11.	KPP Badan dan Orang Asing	Jakarta	Madya	DKI Jakarta	
12.	KPP Minyak dan Gas Bumi	Jakarta	Madya	Seluruh Indonesia	
13.	KPP Perusahaan Masuk Bursa	Jakarta	Madya	Seluruh Indonesia	
	Kanwil DJP Aceh				
14.	KPP Pratama Banda Aceh	Banda Aceh	Pratama	1. Kota Banda Aceh 2. Kota Sabang 3. Kabupaten Aceh Besar 4. Kabupaten Aceh Pidie	1. Jantho 2. Sigli 3. Sabang
15.	KPP Pratama Lhokseumawe	Lhokseumawe	Pratama	1. Kabupaten Aceh Utara 2. Kota Lhokseumawe	Lhoksukon
16.	KPP Pratama Meulaboh	Meulaboh	Pratama	1. Kabupaten Aceh Barat 2. Kabupaten Aceh Jaya 3. Kabupaten Nagan Raya	1. Calang 2. Suka Makmur
17.	KPP Pratama Bireuen	Bireuen	Pratama	1. Kabupaten Aceh Tengah 2. Kabupaten Bener Meriah 3. Kabupaten Bireuen 4. Kabupaten Pidie Jaya	1. Takengon 2. Rimba Raya

NO	NAMA	LOKASI	JENIS KPP	WILAYAH KERJA	
				DAERAH ADMINISTRASI PEMERINTAHAN	KP2KP
18.	KPP Pratama Langsa	Langsa	Pratama	1. Kabupaten Aceh Tamiang 2. Kabupaten Aceh Timur 3. Kabupaten Gayo Lues 4. Kota Langsa	1. Karang Baru 2. Blangkejeren
19.	KPP Pratama Tapaktuan	Tapaktuan	Pratama	1. Kabupaten Aceh Barat Daya 2. Kabupaten Aceh Selatan 3. Kabupaten Simeulue	1. Blangpidie 2. Sinabang
20.	KPP Pratama Subulussalam	Subulussalam	Pratama	1. Kabupaten Aceh Singkil 2. Kota Subulussalam 3. Kabupaten Aceh Tenggara	1. Aceh Singkil 2. Kutacane
Kanwil DJP Sumatera Utara I					
21.	KPP Madya Medan	Medan	Madya	Sebagian Provinsi Sumatera Utara	
22.	KPP Pratama Medan Barat	Medan	Pratama	Kecamatan Medan Barat	
23.	KPP Pratama Medan Belawan	Medan	Pratama	1. Kec. Medan Belawan 2. Kec. Medan Labuhan 3. Kec. Medan Marelan 4. Kec. Medan Deli	
24.	KPP Pratama Medan Timur	Medan	Pratama	1. Kec. Medan Timur 2. Kec. Medan Perjuangan 3. Kec. Medan Tembung	
25.	KPP Pratama Medan Polonia	Medan	Pratama	1. Kec. Medan Polonia 2. Kec. Medan Maimun 3. Kec. Medan Baru 4. Kec. Medan Selayang 5. Kec. Medan Tuntungan 6. Kec. Medan Johor	
26.	KPP Pratama Medan Kota	Medan	Pratama	1. Kec. Medan Kota 2. Kec. Medan Area 3. Kec. Medan Amplas 4. Kec. Medan Denai	
27.	KPP Pratama Medan Petisah	Medan	Pratama	1. Kec. Medan Petisah 2. Kec. Medan Sunggal 3. Kec. Medan Helvetia	
28.	KPP Pratama Binjai	Binjai	Pratama	1. Kota Binjai 2. Kabupaten Langkat	
29.	KPP Pratama Lubuk Pakam	Lubuk Pakam	Pratama	Kabupaten Deli Serdang	
Kanwil DJP Sumatera Utara II					
30.	KPP Pratama Tebing Tinggi	Tebing Tinggi	Pratama	1. Kabupaten Serdang Bedagai 2. Kota Tebing Tinggi	
31.	KPP Pratama Kisaran	Kisaran	Pratama	1. Kabupaten Asahan 2. Kabupaten Batubara 3. Kota Tanjung Balai	Tanjung Balai
32.	KPP Pratama Rantau Prapat	Rantau Prapat	Pratama	1. Kabupaten Labuhanbatu 2. Kabupaten Labuhanbatu Utara 3. Kabupaten Labuhanbatu Selatan	1. Kualuh Hulu 2. Kota Pinang
33.	KPP Pratama Pematang Siantar	Pematang Siantar	Pratama	1. Kabupaten Simalungun 2. Kota Pematang Siantar	Perdagangan

NO	NAMA	LOKASI	JENIS KPP	WILAYAH KERJA	
				DAERAH ADMINISTRASI PEMERINTAHAN	KP2KP
34.	KPP Pratama Padang Sidempuan	Padang Sidempuan	Pratama	1. Kabupaten Mandailing Natal 2. Kabupaten Tapanuli Selatan 3. Kabupaten Padang Lawas 4. Kabupaten Padang Lawas Utara 5. Kota Padang Sidempuan	1. Panyabungan 2. Sibuhuan
35.	KPP Pratama Sibolga	Sibolga	Pratama	1. Kabupaten Tapanuli Tengah 2. Kota Sibolga Sitoli 3. Kabupaten Nias 4. Kabupaten Nias Selatan 5. Kabupaten Nias Utara 6. Kabupaten Nias Barat 7. Kota Gunung Sitoli	1. Pandan 2. Gunung Sitoli
36.	KPP Pratama Balige	Balige	Pratama	1. Kabupaten Humbang Hasundutan 2. Kabupaten Samosir 3. Kabupaten Tapanuli Utara 4. Kabupaten Toba Samosir	1. Dolok Sanggul 2. Tarutung
37.	KPP Pratama Kabanjahe	Kabanjahe	Pratama	1. Kabupaten Dairi 2. Kabupaten Pakpak Bharat 3. Kabupaten Karo	Sidikalang
Kanwil DJP Riau dan Kepulauan Riau					
38.	KPP Madya Batam	Batam	Madya	Provinsi Kepulauan Riau	
39.	KPP Madya Pekanbaru	Pekanbaru	Madya	Provinsi Riau	
40.	KPP Pratama Pekanbaru Senapelan	Pekanbaru	Pratama	1. Kecamatan Senapelan 2. Kecamatan Pekanbaru Kota 3. Kecamatan Sail 4. Kecamatan Tenayan Raya 5. Kecamatan Rumbai 6. Kecamatan Rumbai Pesisir 7. Kecamatan Limapuluh	
41.	KPP Pratama Pekanbaru Tampan	Pekanbaru	Pratama	1. Kecamatan Tampan 2. Kecamatan Payung Sekaki 3. Kecamatan Marpoyan Damai 4. Kecamatan Bukit Raya 5. Kecamatan Sukajadi	
42.	KPP Pratama Dumai	Dumai	Pratama	1. Kabupaten Rokan Hillir 2. Kota Dumai	Bagan Siapiapi
43.	KPP Pratama Rengat	Rengat	Pratama	1. Kabupaten Indragiri Hilir 2. Kabupaten Indragiri Hulu 3. Kabupaten Kuantan Singingi	1. Tembilahan 2. Teluk Kuantan
44.	KPP Pratama Tanjung Pinang	Tanjung Pinang	Pratama	1. Kabupaten Natuna 2. Kabupaten Kepulauan Anambas 3. Kota Tanjung Pinang	Ranai

NO	NAMA	LOKASI	JENIS KPP	WILAYAH KERJA	
				DAERAH ADMINISTRASI PEMERINTAHAN	KP2KP
45.	KPP Pratama Batam Selatan	Batam	Pratama	1. Kecamatan Sungai Beduk 2. Kecamatan Bulang 3. Kecamatan Bengkong 4. Kecamatan Batam Kota 5. Kecamatan Sagulung 6. Kecamatan Batu Aji	
46.	KPP Pratama Batam Utara	Batam	Pratama	1. Kecamatan Belakang Padang 2. Kecamatan Batu Ampar 3. Kecamatan Sekupang 4. Kecamatan Nongsa 5. Kecamatan Galang 6. Kecamatan Lubuk Baja	
47.	KPP Pratama Bengkalis	Bengkalis	Pratama	1. Kabupaten Bengkalis 2. Kabupaten Kepulauan Meranti	1. Duri 2. Selat Panjang
48.	KPP Pratama Bangkinang	Pekanbaru	Pratama	1. Kabupaten Kampar 2. Kabupaten Rokan Hulu	Pasir Pangarayan
49.	KPP Pratama Pangkalan Kerinci	Pangkalan Kerinci	Pratama	1. Kabupaten Pelalawan 2. Kabupaten Siak	Siak Sri Indrapura
50.	KPP Pratama Tanjung Balai Karimun	Tanjung Balai Karimun	Pratama	Kabupaten Karimun	Tanjung Batu
51.	KPP Pratama Bintan	Tanjung Pinang	Pratama	1. Kabupaten Bintan 2. Kabupaten Lingga	Dabo Singkep
Kanwil DJP Sumatera Barat dan Jambi					
52.	KPP Pratama Padang Satu	Padang	Pratama	1. Kabupaten Padang Pariaman 2. Kota Pariaman 3. Kecamatan Padang Barat 4. Kecamatan Padang Utara 5. Kecamatan Nanggalo 6. Kecamatan Koto Tengah 7. Kecamatan Kuranji	Pariaman
53.	KPP Pratama Padang Dua	Padang	Pratama	1. Kabupaten Pesisir Selatan 2. Kabupaten Mentawai 3. Kecamatan Padang Selatan 4. Kecamatan Padang Timur 5. Kecamatan Pauh 6. Kecamatan Lubuk Begalung 7. Kecamatan Lubuk Kilangan 8. Kecamatan Bungus Teluk Kabung	1. Tua Pejat 2. Painan
54.	KPP Pratama Bukittinggi	Bukittinggi	Pratama	1. Kabupaten Agam 2. Kota Bukittinggi 3. Kabupaten Pasaman 4. Kota Padang Panjang 5. Kabupaten Pasaman Barat	1. Lubuk Basung 2. Lubuk Sikaping 3. Padang Panjang 4. Simpang Empat
55.	KPP Pratama Solok	Solok	Pratama	1. Kabupaten Dharmasraya 2. Kabupaten Sijunjung 3. Kabupaten Solok	1. Kotabaru 2. Muaro Sijunjung 3. Padang Aro 4. Sawahlunto

NO	NAMA	LOKASI	JENIS KPP	WILAYAH KERJA	
				DAERAH ADMINISTRASI PEMERINTAHAN	KP2KP
56.	KPP Pratama Payakumbuh	Payakumbuh	Pratama	4. Kabupaten Solok Selatan 5. Kota Sawahlunto 6. Kota Solok	Batu Sangkar
57.	KPP Pratama Jambi	Jambi	Pratama	1. Kabupaten Limapuluh Kota 2. Kota Payakumbuh 3. Kabupaten Tanah Datar	1. Sengeti 2. Muara Bulian
58.	KPP Pratama Muara Bungo	Muara Bungo	Madya	1. Kota Jambi 2. Kabupaten Muaro Jambi 3. Kabupaten Batang Hari 4. Kabupaten Danau Teluk	1. Rimbo Bujang 2. Muara Tebo
59.	KPP Pratama Bangko	Bangko	Pratama	1. Kabupaten Bungo 2. Kabupaten Tebo	1. Sungai Penuh 2. Sarolangun
60.	KPP Pratama Kuala Tungkal	Kuala Tungkal	Pratama	1. Kabupaten Kerinci 2. Kota Sungai Penuh 3. Kabupaten Merangin 4. Kabupaten Sarolangun	Muara Sabak
Kanwil DJP Sumatera Selatan dan Kepulauan Bangka Belitung					
61.	KPP Madya Palembang	Palembang	Pratama	1. Kabupaten Tanjung Jabung Barat 2. Kabupaten Tanjung Jabung Timur	
62.	KPP Madya Palembang	Palembang	Pratama	1. Provinsi Sumatera Selatan 2. Provinsi Kepulauan Bangka Belitung	
63.	KPP Pratama Palembang Ilir Timur	Palembang	Pratama	1. Kecamatan Ilir Timur I 2. Kecamatan Ilir Timur II 3. Kecamatan Kemuning 4. Kecamatan Sako 5. Kecamatan Kalidoni 6. Kecamatan Sematang Borang	
64.	KPP Pratama Palembang Ilir Barat	Palembang	Pratama	1. Kecamatan Ilir Barat I 2. Kecamatan Ilir Barat II 3. Kecamatan Bukit Kecil 4. Kecamatan Gandus 5. Kecamatan Sukarami 6. Kecamatan Alang Alang Lebar	
65.	KPP Pratama Palembang Seberang Ulu	Palembang	Pratama	1. Kecamatan Seberang Ulu I 2. Kecamatan Seberang Ulu II 3. Kecamatan Plaju 4. Kecamatan Kertapati	
66.	KPP Pratama Baturaja	Baturaja	Pratama	1. Kecamatan Seberang Ulu I 2. Kecamatan Seberang Ulu II 3. Kecamatan Plaju 4. Kecamatan Kertapati	1. Muaradua 2. Martapura
67.	KPP Pratama Lubuk Linggau	Lubuk Linggau	Pratama	1. Kabupaten OKU Induk 2. Kabupaten OKU Selatan 3. Kabupaten OKU Timur	Tugumulyo
68.	KPP Pratama Pangkal Pinang	Pangkal Pinang	Pratama	1. Kabupaten Musi Rawas 2. Kota Lubuk Linggau	
69.	KPP Pratama Pangkal Pinang	Pangkal Pinang	Pratama	Kota Pangkal Pinang	
70.	KPP Pratama Tanjung Pandan	Tanjung Pandan	Pratama	1. Kabupaten Belitung 2. Kabupaten Belitung Timur	Manggar

NO	NAMA	LOKASI	JENIS KPP	WILAYAH KERJA	
				DAERAH ADMINISTRASI PEMERINTAHAN	KP2KP
69.	KPP Pratama Lahat	Lahat	Pratama	1. Kabupaten Lahat 2. Kota Pagar Alam 3. Kabupaten Empat Lawang	1. Pagar Alam 2. Tebingtinggi
70.	KPP Pratama Kayu Agung	Kayu Agung	Pratama	1. Kabupaten OKI 2. Kabupaten Ogan Ilir	Indralaya
71.	KPP Pratama Prabumulih	Prabumulih	Pratama	1. Kabupaten Muara Enim 2. Kota Prabumulih	Muara Enim
72.	KPP Pratama Sekayu	Sekayu	Pratama	1. Kabupaten Musi Banyuasin 2. Kabupaten Banyuasin	Pangkalan Balai
73.	KPP Pratama Bangka	Pangkal Pinang	Pratama	1. Kabupaten Bangka Barat 2. Kabupaten Bangka Induk 3. Kabupaten Bangka 4. Kabupaten Bangka Tengah	1. Muntok 2. Sungai Liat 3. Toboali 4. Koba
Kanwil DJP Bengkulu dan Lampung					
74.	KPP Pratama Bengkulu	Bengkulu	Pratama	1. Kabupaten Bengkulu Selatan 2. Kabupaten Kaur 3. Kabupaten Seluma 4. Kota Bengkulu	1. Manna 2. Bintuhan
75.	KPP Pratama Metro	Metro	Pratama	1. Kabupaten Lampung Tengah 2. Kabupaten Lampung Timur 3. Kota Metro	1. Bandarjaya 2. Sukadana
76.	KPP Pratama Tanjung Karang	Bandar Lampung	Pratama	1. Kecamatan Tanjung Karang Timur 2. Kecamatan Tanjung Karang Barat 3. Kecamatan Tanjung Karang Pusat 4. Kecamatan Kemiling	
77.	KPP Pratama Kedaton	Bandar Lampung	Pratama	1. Kecamatan Kedaton 2. Kecamatan Sukarame 3. Kecamatan Rajabasa 4. Kecamatan Sukabumi 5. Kecamatan Tanjung Senang	
78.	KPP Pratama Teluk Betung	Bandar Lampung	Pratama	1. Kecamatan Teluk Betung Barat 2. Kecamatan Teluk Betung Selatan 3. Kecamatan Teluk Betung Utara 4. Kecamatan Panjang	
79.	KPP Pratama Natar	Lampung Selatan	Pratama	1. Kabupaten Lampung Selatan 2. Kabupaten Pesawaran 3. Kabupaten Tanggamus 4. Kabupaten Pringsewu	1. Kalianda 2. Pringsewu
80.	KPP Pratama Kotabumi	Kotabumi	Pratama	1. Kabupaten Lampung Barat 2. Kabupaten Lampung Utara 3. Kabupaten Tulang Bawang	1. Liwa 2. Menggala 3. Baradatu

NO	NAMA	LOKASI	JENIS KPP	WILAYAH KERJA	
				DAERAH ADMINISTRASI PEMERINTAHAN	KP2KP
81.	KPP Pratama Curup	Curup	Pratama	4. Kabupaten Tulang Bawang Barat 5. Kabupaten Mesuji 6. Kabupaten Way Kanan	Kepahiang
82.	KPP Pratama Argamakmur	Argamakmur	Pratama	1. Kabupaten Kepahiang 2. Kabupaten Lebong 3. Kabupaten Rejang Lebong	Muko-Muko
Kanwil DJP Jakarta Pusat					
83.	KPP Madya Jakarta Pusat	Jakarta	Madya	Kota Jakarta Pusat	
84.	KPP Pratama Jakarta Menteng Satu	Jakarta	Pratama	Kelurahan Kebon Sirih	
85.	KPP Pratama Jakarta Menteng Dua	Jakarta	Pratama	1. Kelurahan Menteng 2. Kelurahan Pegangsaan 3. Kelurahan Cikini	
86.	KPP Pratama Jakarta Menteng Tiga	Jakarta	Pratama	Kelurahan Gondangdia	
87.	KPP Pratama Jakarta Tanah Abang Satu	Jakarta	Pratama	Kelurahan Karet Tengsin	
88.	KPP Pratama Jakarta Tanah Abang Dua	Jakarta	Pratama	1. Kelurahan Petamburan 2. Kelurahan Kebon Melati 3. Kelurahan Kebon Kacang 4. Kelurahan Kampung Bali	
89.	KPP Pratama Jakarta Tanah Abang Tiga	Jakarta	Pratama	1. Kelurahan Bendungan Hilir 2. Kelurahan Gelora	
90.	KPP Pratama Jakarta Senen	Jakarta	Pratama	Kecamatan Senen	
91.	KPP Pratama Jakarta Cempaka Putih	Jakarta	Pratama	1. Kecamatan Cempaka Putih 2. Kecamatan Johar Baru	
92.	KPP Pratama Jakarta Gambir Satu	Jakarta	Pratama	Kelurahan Gambir	
93.	KPP Pratama Jakarta Gambir Dua	Jakarta	Pratama	1. Kelurahan Cideng 2. Kelurahan Petojo Selatan	
94.	KPP Pratama Jakarta Gambir Tiga	Jakarta	Pratama	1. Kelurahan Duri Pulo 2. Kelurahan Petojo Utara	
95.	KPP Pratama Jakarta Gambir Empat	Jakarta	Pratama	Kelurahan Kebon Kelapa	
96.	KPP Pratama Jakarta Sawah Besar Satu	Jakarta	Pratama	1. Kelurahan Gunung Sahari Utara 2. Kelurahan Mangga Dua Selatan	
97.	KPP Pratama Jakarta Sawah Besar Dua	Jakarta	Pratama	1. Kelurahan Pasar Baru 2. Kelurahan Kartini 3. Kelurahan Karang Anyar	

NO	NAMA	LOKASI	JENIS KPP	WILAYAH KERJA	
				DAERAH ADMINISTRASI PEMERINTAHAN	KP2KP
98.	KPP Pratama Jakarta Kemayoran Kanwil DJP Jakarta Barat	Jakarta	Pratama	Kecamatan Kemayoran	
99.	KPP Madya Jakarta Barat	Jakarta	Madya	Kota Jakarta Barat	
100.	KPP Pratama Jakarta Palmerah	Jakarta	Pratama	Kecamatan Palmerah	
101.	KPP Pratama Jakarta Tamansari Satu	Jakarta	Pratama	1. Kelurahan Maphar 2. Kelurahan Taman sari 3. Kelurahan Mangga Besar 4. Kelurahan Tangki	
102.	KPP Pratama Jakarta Tamansari Dua	Jakarta	Pratama	1. Kelurahan Krukut 2. Kelurahan Keagungan 3. Kelurahan Glodok 4. Kelurahan Pinangsia	
103.	KPP Pratama Jakarta Tambora	Jakarta	Pratama	Kecamatan Tambora	
104.	KPP Pratama Jakarta Cengkareng	Jakarta	Pratama	Kecamatan Cengkareng	
105.	KPP Pratama Jakarta Kebon Jeruk Satu	Jakarta	Pratama	1. Kelurahan Sukabumi Selatan 2. Kelurahan Sukabumi Utara 3. Kelurahan Kelapa Dua 4. Kelurahan Kebon Jeruk	
106.	KPP Pratama Jakarta Kebon Jeruk Dua	Jakarta	Pratama	1. Kelurahan Duri Kepa 2. Kelurahan Kedoya Selatan 3. Kelurahan Kedoya Utara	
107.	KPP Pratama Jakarta Grogol Petamburan	Jakarta	Pratama	Kecamatan Grogol Petamburan	
108.	KPP Pratama Jakarta Kalideres	Jakarta	Pratama	Kecamatan Kalideres	
109.	KPP Pratama Jakarta Kembangan Kanwil DJP Jakarta Selatan I	Jakarta	Pratama	Kecamatan Kembangan	
110.	KPP Madya Jakarta Selatan I	Jakarta	Madya	Sebagian Kota Jakarta Selatan	
111.	KPP Pratama Jakarta Setiabudi Satu	Jakarta	Pratama	1. Kelurahan Karet 2. Kelurahan Karet Kuningan	
112.	KPP Pratama Jakarta Setiabudi Dua	Jakarta	Pratama	1. Kelurahan Setiabudi 2. Kelurahan Guntur 3. Kelurahan Pasar Manggis 4. Kelurahan Menteng Atas	
113.	KPP Pratama Jakarta Setiabudi Tiga	Jakarta	Pratama	Kelurahan Karet Semanggi	
114.	KPP Pratama Jakarta Setiabudi Empat	Jakarta	Pratama	Kelurahan Kuningan Timur	
115.	KPP Pratama Jakarta Mampang Prapatan	Jakarta	Pratama	Kecamatan Mampang Prapatan	
116.	KPP Pratama Jakarta Tebet	Jakarta	Pratama	Kecamatan Tebet	
117.	KPP Pratama Jakarta Pancoran	Jakarta	Pratama	Kecamatan Pancoran	

NO	NAMA	LOKASI	JENIS KPP	WILAYAH KERJA	
				DAERAH ADMINISTRASI PEMERINTAHAN	KP2KP
Kanwil DJP Jakarta Selatan II					
118.	KPP Pratama Jakarta Kebayoran Baru Satu	Jakarta	Pratama	Kelurahan Senayan	
119.	KPP Pratama Jakarta Kebayoran Baru Dua	Jakarta	Pratama	1. Kelurahan Gandaria Utara 2. Kelurahan Cipete Utara 3. Kelurahan Pulo 4. Kelurahan Kramat Pela	
120.	KPP Pratama Jakarta Kebayoran Baru Tiga	Jakarta	Pratama	1. Kelurahan Melawai 2. Kelurahan Petogogan 3. Kelurahan Gunung	
121.	KPP Pratama Jakarta Kebayoran Baru Empat	Jakarta	Pratama	1. Kelurahan Rawa Barat 2. Kelurahan Selong	
122.	KPP Pratama Jakarta Kebayoran Lama	Jakarta	Pratama	Kecamatan Kebayoran Lama	
123.	KPP Pratama Jakarta Pesanggrahan	Jakarta	Pratama	Kecamatan Pesanggrahan	
124.	KPP Pratama Jakarta Pasar Minggu	Jakarta	Pratama	1. Kecamatan Pasar Minggu 2. Kecamatan Jagakarsa	
125.	KPP Pratama Jakarta Cilandak	Jakarta	Pratama	Kecamatan Cilandak	
Kanwil DJP Jakarta Timur					
126.	KPP Madya Jakarta Timur	Jakarta	Madya	Kota Jakarta Timur	
127.	KPP Pratama Jakarta Matraman	Jakarta	Pratama	Kecamatan Matraman	
128.	KPP Pratama Jakarta Jatinegara	Jakarta	Pratama	Kecamatan Jatinegara	
129.	KPP Pratama Jakarta Pulogadung	Jakarta	Pratama	Kecamatan Pulogadung	
130.	KPP Pratama Jakarta Cakung Satu	Jakarta	Pratama	1. Kelurahan Jatinegara 2. Kelurahan Penggilingan 3. Kelurahan Rawa Terate	
131.	KPP Pratama Jakarta Cakung Dua	Jakarta	Pratama	1. Kelurahan Pulogebang 2. Kelurahan Ujung Menteng 3. Kelurahan Cakung Timur 4. Kelurahan Cakung Barat	
132.	KPP Pratama Jakarta Kramat Jati	Jakarta	Pratama	1. Kecamatan Kramat Jati 2. Kecamatan Makasar	
133.	KPP Pratama Jakarta Duren Sawit	Jakarta	Pratama	Kecamatan Duren Sawit	
134.	KPP Pratama Jakarta Pasar Rebo	Jakarta	Pratama	1. Kecamatan Pasar Rebo 2. Kecamatan Cipayung 3. Kecamatan Ciracas	
Kanwil DJP Jakarta Utara					
135.	KPP Madya Jakarta Utara	Jakarta	Madya	Kota Jakarta Utara	
136.	KPP Pratama Jakarta Penjaringan	Jakarta	Pratama	1. Kelurahan Penjaringan 2. Kelurahan Pejagalan	

NO	NAMA	LOKASI	JENIS KPP	WILAYAH KERJA		
				DAERAH ADMINISTRASI PEMERINTAHAN	KP2KP	
137.	KPP Pratama Jakarta Tanjung Priok	Jakarta	Pratama	1. Kelurahan Tanjung Priok 2. Kelurahan Kebon Bawang 3. Kelurahan Warakas	Kepulauan Seribu	
138.	KPP Pratama Jakarta Kelapa Gading	Jakarta	Pratama	Kecamatan Kelapa Gading		
139.	KPP Pratama Jakarta Pademangan	Jakarta	Pratama	1. Kecamatan Pademangan 2. Kabupaten Kepulauan Seribu		
140.	KPP Pratama Jakarta Koja	Jakarta	Pratama	1. Kecamatan Koja 2. Kecamatan Cilincing		
141.	KPP Pratama Jakarta Pluit	Jakarta	Pratama	1. Kelurahan Pluit 2. Kelurahan Kamal Muara 3. Kelurahan Kapuk Muara		
142.	KPP Pratama Jakarta Sunter	Jakarta	Pratama	1. Kelurahan Sunter Agung 2. Kelurahan Papanggo 3. Kelurahan Sunter Jaya 4. Kelurahan Sungai Bambu		
Kanwil DJP Banten						
143.	KPP Madya Tangerang	Tangerang	Madya	Provinsi Banten		
144.	KPP Pratama Serang	Serang	Pratama	1. Kota Serang 2. Kabupaten Serang		
145.	KPP Pratama Tangerang Barat	Tangerang	Pratama	1. Kecamatan Benda 2. Kecamatan Karawaci 3. Kecamatan Cibodas 4. Kecamatan Jatiuwung 5. Kecamatan Periuk 6. Kecamatan Neglasari		
146.	KPP Pratama Tangerang Timur	Tangerang	Pratama	1. Kecamatan Ciledug 2. Kecamatan Larangan 3. Kecamatan Karang Tengah 4. Kecamatan Cipondoh 5. Kecamatan Pinang 6. Kecamatan Tangerang 7. Kecamatan Batu Ceper		
147.	KPP Pratama Serpong	Serpong	Pratama	1. Kecamatan Serpong 2. Kecamatan Serpong Utara 3. Kecamatan Setu		
148.	KPP Pratama Pondok Aren	Tangerang Selatan	Pratama	1. Kecamatan Pamulang 2. Kecamatan Ciputat 3. Kecamatan Ciputat Timur 4. Kecamatan Pondok Aren		
149.	KPP Pratama Cilegon	Cilegon	Pratama	Kota Cilegon		
150.	KPP Pratama Kosambi	Tangerang	Pratama	1. Kecamatan Pasar Kemis 2. Kecamatan Rajeg 3. Kecamatan Mauk 4. Kecamatan Sukadiri 5. Kecamatan Pakuhaji 6. Kecamatan Sepatan 7. Kecamatan Teluk Naga		

NO	NAMA	LOKASI	JENIS KPP	WILAYAH KERJA	
				DAERAH ADMINISTRASI PEMERINTAHAN	KP2KP
151.	KPP Pratama Pandeglang	Pandeglang	Pratama	8. Kecamatan Kosambi 9. Kecamatan Kemiri 1. Kabupaten Lebak 2. Kabupaten Pandeglang	Rangkas Bitung
152.	KPP Pratama Tigaraksa	Tangerang	Pratama	1. Kecamatan Tigaraksa 2. Kecamatan Solear 3. Kecamatan Balaraja 4. Kecamatan Mekar Baru 5. Kecamatan Gunung Kaler 6. Kecamatan Kronjo 7. Kecamatan Kresek 8. Kecamatan Sukamulya 9. Kecamatan Jayanti 10. Kecamatan Cisoka	
153.	KPP Pratama Cikupa	Tangerang	Pratama	1. Kecamatan Cikupa 2. Kecamatan Cisauk 3. Kecamatan Curug 4. Kecamatan Jambe 5. Kecamatan Kelapa Dua 6. Kecamatan Legok 7. Kecamatan Pagedangan 8. Kecamatan Panongan	
Kanwil DJP Jawa Barat I					
154.	KPP Madya Bandung	Bandung	Madya	Sebagian Provinsi Jawa Barat	
155.	KPP Pratama Sukabumi	Sukabumi	Pratama	1. Kabupaten Sukabumi 2. Kota Sukabumi	Pelabuhan Ratu
156.	KPP Pratama Cianjur	Cianjur	Pratama	Kabupaten Cianjur	
157.	KPP Pratama Purwakarta	Purwakarta	Pratama	Kabupaten Purwakarta	
158.	KPP Pratama Cimahi	Cimahi	Pratama	1. Kota Cimahi 2. Kabupaten Bandung Barat	
159.	KPP Pratama Bandung Tegallega	Bandung	Pratama	1. Kecamatan Astana Anyar 2. Kecamatan Bojongloa Kaler 3. Kecamatan Babakan Ciparay 4. Kecamatan Bojongloa Kidul 5. Kecamatan Bandung Kulon 6. Kecamatan Mandalajati 7. Kecamatan Gedebage 8. Kecamatan Panyileukan	
160.	KPP Pratama Bandung Cibeunying	Bandung	Pratama	1. Kecamatan Cibeunying Kaler 2. Kecamatan Cidadap 3. Kecamatan Coblong 4. Kecamatan Sumur Bandung 5. Kecamatan Bandung Wetan 6. Kecamatan Cibeunying Kidul	
161.	KPP Pratama Bandung Karees	Bandung	Pratama	1. Kecamatan Regol 2. Kecamatan Lengkong 3. Kecamatan Bandung Kidul	

NO	NAMA	LOKASI	JENIS KPP	WILAYAH KERJA	
				DAERAH ADMINISTRASI PEMERINTAHAN	KP2KP
162.	KPP Pratama Bandung Bojonegara	Bandung	Pratama	4. Kecamatan Batununggal 5. Kecamatan Kiaracondong 1. Kecamatan Andir 2. Kecamatan Cicendo 3. Kecamatan Sukasari 4. Kecamatan Sukajadi	Banjar
163.	KPP Pratama Bandung Cicadas	Bandung	Pratama	1. Kecamatan Arcamanik 2. Kecamatan Cibiru 3. Kecamatan Antapani 4. Kecamatan Ujungberung 5. Kecamatan Cinambo 6. Kecamatan Rancasari 7. Kecamatan Buahbatu	
164.	KPP Pratama Tasikmalaya	Tasikmalaya	Pratama	1. Kabupaten Tasikmalaya 2. Kota Tasikmalaya	
165.	KPP Pratama Ciamis	Ciamis	Pratama	1. Kabupaten Ciamis 2. Kota Banjar	
166.	KPP Pratama Garut	Garut	Pratama	Kabupaten Garut	
167.	KPP Pratama Majalaya	Majalaya	Pratama	1. Kecamatan Majalaya 2. Kecamatan Cimenyan 3. Kecamatan Cilengkrang 4. Kecamatan Cileunyi 5. Kecamatan Bojongsoang 6. Kecamatan Rancaekek 7. Kecamatan Ciparay 8. Kecamatan Solokanjeruk 9. Kecamatan Kertasari 10. Kecamatan Paseh 11. Kecamatan Cikancung 12. Kecamatan Cicalengka 13. Kecamatan Nagreg 14. Kecamatan Pacet 15. Kecamatan Ibum	
168.	KPP Pratama Soreang	Soreang	Pratama	1. Kecamatan Soreang 2. Kecamatan Margaasih 3. Kecamatan Margahayu 4. Kecamatan Dayeuhkolot 5. Kecamatan Ketapang 6. Kecamatan Baleendah 7. Kecamatan Pameungpeuk 8. Kecamatan Arjasari 9. Kecamatan Banjaran 10. Kecamatan Cimaung 11. Kecamatan Pangalengan 12. Kecamatan Pasirjambu 13. Kecamatan Rancabali 14. Kecamatan Ciwidey 15. Kecamatan Cangkuang 16. Kecamatan Kutawaringin	
169.	KPP Pratama Sumedang Kanwil DJP Jawa Barat II	Sumedang	Pratama	Kabupaten Sumedang	
170.	KPP Madya Bekasi	Bekasi	Madya	Sebagian Provinsi Jawa Barat	

NO	NAMA	LOKASI	JENIS KPP	WILAYAH KERJA	
				DAERAH ADMINISTRASI PEMERINTAHAN	KP2KP
171.	KPP Pratama Cikarang Selatan	Cikarang	Pratama	1. Kecamatan Cikarang Selatan 2. Kecamatan Cikarang Pusat 3. Kecamatan Cibarusah 4. Kecamatan Bojongmangu 5. Kecamatan Cikarang Barat 6. Kecamatan Serang Baru 7. Kecamatan Setu	
172.	KPP Pratama Cikarang Utara	Cikarang	Pratama	1. Kecamatan Cikarang Timur 2. Kecamatan Cikarang Utara 3. Kecamatan Kedungwaringin 4. Kecamatan Karangbahagia 5. Kecamatan Sukatani 6. Kecamatan Sukakarya 7. Kecamatan Pebayuran 8. Kecamatan Cabangbungin	
173.	KPP Pratama Cibitung	Cibitung	Pratama	1. Kecamatan Cibitung 2. Kecamatan Tambun Selatan 3. Kecamatan Tambun Utara 4. Kecamatan Tarumajaya 5. Kecamatan Babelan 6. Kecamatan Sukawangi 7. Kecamatan Muaragembong 8. Kecamatan Tambelang	
174.	KPP Pratama Karawang Selatan	Karawang	Pratama	1. Kecamatan Tempuran 2. Kecamatan Cilamaya Kulon 3. Kecamatan Cilamaya Wetan 4. Kecamatan Telagasari 5. Kecamatan Lemahabang 6. Kecamatan Banyusari 7. Kecamatan Klari 8. Kecamatan Tirtamulya 9. Kecamatan Jatisari 10. Kecamatan Kotabaru 11. Kecamatan Ciampel 12. Kecamatan Cikampek 13. Kecamatan Pangkalan 14. Kecamatan Tegalwaru 15. Kecamatan Purwasari	
175.	KPP Pratama Karawang Utara	Karawang	Pratama	1. Kecamatan Pakis Jaya 2. Kecamatan Batujaya 3. Kecamatan Tirtajaya 4. Kecamatan Cibuaya 5. Kecamatan Pedes 6. Kecamatan Cilebar 7. Kecamatan Jayakarta 8. Kecamatan Rengasdengklok 9. Kecamatan Kutawaluya 10. Kecamatan Rawa Merta 11. Kecamatan Karawang Barat 12. Kecamatan Karawang Timur	

NO	NAMA	LOKASI	JENIS KPP	WILAYAH KERJA	
				DAERAH ADMINISTRASI PEMERINTAHAN	KP2KP
176.	KPP Pratama Subang	Subang	Pratama	13. Kecamatan Teluk Jambe Barat 14. Kecamatan Teluk Jambe Timur 15. Kecamatan Majalaya Kabupaten Subang	Sumber
177.	KPP Pratama Indramayu	Indramayu	Pratama	Kabupaten Indramayu	
178.	KPP Pratama Cirebon	Cirebon	Pratama	1. Kota Cirebon 2. Kabupaten Cirebon	Majalengka
179.	KPP Pratama Kuningan	Kuningan	Pratama	1. Kabupaten Kuningan 2. Kabupaten Majalengka	
Kanwil DJP Jawa Barat III					
180.	KPP Pratama Pondok Gede	Bekasi	Pratama	1. Kecamatan Pondok Gede 2. Kecamatan Jati Sampurna 3. Kecamatan Jatiasih 4. Kecamatan Pondok Melati	
181.	KPP Pratama Bekasi Barat	Bekasi	Pratama	1. Kecamatan Medan Satria 2. Kecamatan Bekasi Barat	
182.	KPP Pratama Bekasi Selatan	Bekasi	Pratama	1. Kecamatan Bekasi Selatan 2. Kecamatan Bantar Gebang 3. Kecamatan Rawa Lumbu 4. Kecamatan Mustikajaya	
183.	KPP Pratama Bekasi Utara	Bekasi	Pratama	1. Kecamatan Bekasi Timur 2. Kecamatan Bekasi Utara	
184.	KPP Pratama Depok Sawangan	Depok	Pratama	1. Kecamatan Sawangan 2. Kecamatan Bojongsari 3. Kecamatan Pancoran Mas 4. Kecamatan Beji 5. Kecamatan Limo 6. Kecamatan Cinere	
185.	KPP Pratama Depok Cimanggis	Depok	Pratama	1. Kecamatan Cimanggis 2. Kecamatan Tapos 3. Kecamatan Cilodong 4. Kecamatan Sukmajaya 5. Kecamatan Cipayung	
186.	KPP Pratama Cibinong	Depok	Pratama	1. Kecamatan Cibinong 2. Kecamatan Bojong Gede 3. Kecamatan Gunung Sindur 4. Kecamatan Kemang 5. Kecamatan Parung 6. Kecamatan Tajurhalang 7. Kecamatan Babakan Madang 8. Kecamatan Sukaraja 9. Kecamatan Gunung Putri	
187.	KPP Pratama Ciawi	Bogor	Pratama	1. Kecamatan Ciawi	

NO	NAMA	LOKASI	JENIS KPP	WILAYAH KERJA	
				DAERAH ADMINISTRASI PEMERINTAHAN	KP2KP
188.	KPP Pratama Cileungsi	Bogor	Pratama	2. Kecamatan Caringin 3. Kecamatan Ciampea 4. Kecamatan Cibungbulang 5. Kecamatan Cigombong 6. Kecamatan Cigudeg 7. Kecamatan Cijeruk 8. Kecamatan Ciomas 9. Kecamatan Cisarua 10. Kecamatan Ciseeng 11. Kecamatan Dramaga 12. Kecamatan Jasinga 13. Kecamatan Leuwiliang 14. Kecamatan Leuwisadeng 15. Kecamatan Megamendung 16. Kecamatan Nanggung 17. Kecamatan Pamijahan 18. Kecamatan Parungpanjang 19. Kecamatan Rancabungur 20. Kecamatan Rumpin 21. Kecamatan Sukajaya 22. Kecamatan Taman sari 23. Kecamatan Tenjo 24. Kecamatan Tenjolaya	
189.	KPP Pratama Bogor	Bogor	Pratama	1. Kecamatan Cileungsi 2. Kecamatan Cariu 3. Kecamatan Jonggol 4. Kecamatan Klapanunggal 5. Kecamatan Sukamakmur 6. Kecamatan Tanjungsari 7. Kecamatan Citeureup	
190.	KPP Madya Semarang	Semarang	Madya	Kota Bogor	
Kanwil DJP Jawa Tengah I					
191.	KPP Madya Semarang	Semarang	Madya	Sebagian Provinsi Jawa Tengah	
191.	KPP Pratama Tegal	Tegal	Pratama	1. Kabupaten Tegal 2. Kota Tegal 3. Kabupaten Brebes	Bumiayu
192.	KPP Pratama Pekalongan	Pekalongan	Pratama	1. Kabupaten Pekalongan 2. Kota Pekalongan 3. Kabupaten Pemalang	
193.	KPP Pratama Semarang Barat	Semarang	Pratama	1. Kecamatan Semarang Barat 2. Kecamatan Ngaliyan 3. Kecamatan Tugu 4. Kecamatan Mijen 5. Kecamatan Gunung Pati	
194.	KPP Pratama Semarang Timur	Semarang	Pratama	1. Kecamatan Semarang Timur 2. Kecamatan Semarang Utara	
195.	KPP Pratama Semarang Selatan	Semarang	Pratama	Kecamatan Semarang Selatan	
196.	KPP Pratama Semarang Tengah Satu	Semarang	Pratama	1. Kelurahan Miroto 2. Kelurahan Jagalan 3. Kelurahan Brumbungan	

NO	NAMA	LOKASI	JENIS KPP	WILAYAH KERJA	
				DAERAH ADMINISTRASI PEMERINTAHAN	KP2KP
197.	KPP Pratama Semarang Tengah Dua	Semarang	Pratama	4. Kelurahan Karangkidul 5. Kelurahan Pendrikan Kidul 6. Kelurahan Pekunden 7. Kelurahan Sekayu 1. Kelurahan Kranggan 2. Kelurahan Gabahan 3. Kelurahan Kembangsari 4. Kelurahan Pandansari 5. Kelurahan Bangunharjo 6. Kelurahan Kauman 7. Kelurahan Purwodinatan 8. Kelurahan Pendrikan Lor	
198.	KPP Pratama Salatiga	Salatiga	Pratama	1. Kabupaten Semarang 2. Kota Salatiga	Ungaran
199.	KPP Pratama Kudus	Kudus	Pratama	Kabupaten Kudus	
200.	KPP Pratama Pati	Pati	Pratama	1. Kabupaten Pati 2. Kabupaten Rembang	Rembang
201.	KPP Pratama Batang	Batang	Pratama	1. Kabupaten Batang 2. Kabupaten Kendal	Kendal
202.	KPP Pratama Blora	Blora	Pratama	1. Kabupaten Blora 2. Kabupaten Grobogan	Purwodadi
203.	KPP Pratama Demak	Demak	Pratama	Kabupaten Demak	
204.	KPP Pratama Jepara	Jepara	Pratama	Kabupaten Jepara	
205.	KPP Pratama Semarang Candisari	Semarang	Pratama	1. Kecamatan Gajah Mungkur 2. Kecamatan Candisari 3. Kecamatan Tembalang 4. Kecamatan Banyumanik	
206.	KPP Pratama Semarang Gayamsari	Semarang	Pratama	1. Kecamatan Gayamsari 2. Kecamatan Genuk 3. Kecamatan Pedurungan	
Kanwil DJP Jawa Tengah II					
207.	KPP Pratama Purwokerto	Purwokerto	Pratama	Kabupaten Banyumas	
208.	KPP Pratama Cilacap	Cilacap	Pratama	Kabupaten Cilacap	Majenang
209.	KPP Pratama Kebumen	Kebumen	Pratama	Kabupaten Kebumen	
210.	KPP Pratama Magelang	Magelang	Pratama	1. Kabupaten Magelang 2. Kota Magelang	Muntilan
211.	KPP Pratama Klaten	Klaten	Pratama	Kabupaten Klaten	
212.	KPP Pratama Surakarta	Surakarta	Pratama	Kota Surakarta	
213.	KPP Pratama Boyolali	Boyolali	Pratama	Kabupaten Boyolali	
214.	KPP Pratama Karanganyar	Karanganyar	Pratama	1. Kabupaten Karanganyar 2. Kabupaten Sragen	Sragen
215.	KPP Pratama Purbalingga	Purbalingga	Pratama	1. Kabupaten Banjarnegara 2. Kabupaten Purbalingga	Banjarnegara
216.	KPP Pratama Purworejo	Purworejo	Pratama	Kabupaten Purworejo	

NO	NAMA	LOKASI	JENIS KPP	WILAYAH KERJA	
				DAERAH ADMINISTRASI PEMERINTAHAN	KP2KP
217.	KPP Pratama Sukoharjo	Sukoharjo	Pratama	1. Kabupaten Sukoharjo 2. Kabupaten Wonogiri	Wonogiri
218.	KPP Pratama Temanggung	Temanggung	Pratama	1. Kabupaten Wonosobo 2. Kabupaten Temanggung	Wonosobo
Kanwil DJP DI Yogyakarta					
219.	KPP Pratama Yogyakarta	Yogyakarta	Pratama	Kota Yogyakarta	
220.	KPP Pratama Bantul	Bantul	Pratama	Kabupaten Bantul	
221.	KPP Pratama Sleman	Sleman	Pratama	Kabupaten Sleman	
222.	KPP Pratama Wates	Wates	Pratama	Kabupaten Kulon Progo	
223.	KPP Pratama Wonosari	Wonosari	Pratama	Kabupaten Gunung Kidul	
Kanwil DJP Jawa Timur I					
224.	KPP Madya Surabaya	Surabaya	Madya	Sebagian Provinsi Jawa Timur	
225.	KPP Pratama Surabaya Sukomanunggal	Surabaya	Pratama	1. Kecamatan Sukomanunggal 2. Kecamatan Tandes 3. Kecamatan Benowo 4. Kecamatan Lakarsantri 5. Kecamatan Pakal 6. Kecamatan Sambikerep	
226.	KPP Pratama Surabaya Krembangan	Surabaya	Pratama	Kecamatan Krembangan	
227.	KPP Pratama Surabaya Pabean Cantikan	Surabaya	Pratama	Kecamatan Pabean Cantikan	
228.	KPP Pratama Surabaya Gubeng	Surabaya	Pratama	1. Kecamatan Gubeng 2. Kecamatan Sukolilo	
229.	KPP Pratama Surabaya Tegalsari	Surabaya	Pratama	Kecamatan Tegalsari	
230.	KPP Pratama Surabaya Sawahan	Surabaya	Pratama	1. Kecamatan Sawahan 2. Kecamatan Asemrowo 3. Kecamatan Bubutan	
231.	KPP Pratama Surabaya Wonocolo	Surabaya	Pratama	1. Kecamatan Wonocolo 2. Kecamatan Jambangan 3. Kecamatan Gayungan 4. Kecamatan Wonokromo	
232.	KPP Pratama Surabaya Genteng	Surabaya	Pratama	Kecamatan Genteng	
233.	KPP Pratama Surabaya Simokerto	Surabaya	Pratama	1. Kecamatan Simokerto 2. Kecamatan Semampir	
234.	KPP Pratama Surabaya Rungkut	Surabaya	Pratama	1. Kecamatan Rungkut 2. Kecamatan Gunung Anyar 3. Kecamatan Tenggiling Mejoyo	
235.	KPP Pratama Surabaya Karangpilang	Surabaya	Pratama	1. Kecamatan Karangpilang 2. Kecamatan Wiyung 3. Kecamatan Dukuh Pakis	

NO	NAMA	LOKASI	JENIS KPP	WILAYAH KERJA	
				DAERAH ADMINISTRASI PEMERINTAHAN	KP2KP
236.	KPP Pratama Surabaya Mulyorejo Kanwil DJP Jawa Timur II	Surabaya	Pratama	1. Kecamatan Mulyorejo 2. Kecamatan Tambaksari 3. Kecamatan Kenjeran 4. Kecamatan Bulak	
237.	KPP Madya Sidoarjo	Sidoarjo	Madya	Sebagian Provinsi Jawa Timur	
238.	KPP Pratama Bojonegoro	Bojonegoro	Pratama	Kabupaten Bojonegoro	
239.	KPP Pratama Mojokerto	Mojokerto	Pratama	1. Kabupaten Mojokerto 2. Kota Mojokerto 3. Kabupaten Jombang	1. Mojosari 2. Jombang
240.	KPP Pratama Sidoarjo Barat	Sidoarjo	Pratama	1. Kecamatan Taman 2. Kecamatan Sukodono 3. Kecamatan Krian 4. Kecamatan Balongbendo 5. Kecamatan Wonoayu 6. Kecamatan Tarik 7. Kecamatan Prambon 8. Kecamatan Tulangan 9. Kecamatan Krembung	
241.	KPP Pratama Sidoarjo Selatan	Sidoarjo	Pratama	1. Kecamatan Sidoarjo 2. Kecamatan Candi 3. Kecamatan Tanggulangin 4. Kecamatan Porong 5. Kecamatan Jabon	
242.	KPP Pratama Sidoarjo Utara	Sidoarjo	Pratama	1. Kecamatan Waru 2. Kecamatan Sedati 3. Kecamatan Gedangan 4. Kecamatan Buduran	
243.	KPP Pratama Pamekasan	Pamekasan	Pratama	1. Kabupaten Sumenep 2. Kabupaten Pamekasan	Sumenep
244.	KPP Pratama Gresik Utara	Gresik	Pratama	1. Kecamatan Gresik 2. Kecamatan Manyar 3. Kecamatan Kebomas 4. Kecamatan Duduk Sampeyan 5. Kecamatan Bungah 6. Kecamatan Sidayu 7. Kecamatan Panceng 8. Kecamatan Ujung Pangkah 9. Kecamatan Sangkapura 10. Kecamatan Tambak 11. Kecamatan bukun	
245.	KPP Pratama Gresik Selatan	Gresik	Pratama	1. Kecamatan Wringin Anom 2. Kecamatan Driyorejo 3. Kecamatan Kedamean 4. Kecamatan Balong Panggang 5. Kecamatan Benjeng 6. Kecamatan Menganti 7. Kecamatan Cerme	
246.	KPP Pratama Madiun	Madiun	Pratama	1. Kabupaten Madiun 2. Kota Madiun	Caruban
247.	KPP Pratama Bangkalan	Bangkalan	Pratama	1. Kabupaten Bangkalan	Sampang

NO	NAMA	LOKASI	JENIS KPP	WILAYAH KERJA	
				DAERAH ADMINISTRASI PEMERINTAHAN	KP2KP
248.	KPP Pratama Lamongan	Lamongan	Pratama	2. Kabupaten Sampang Kabupaten Lamongan	
249.	KPP Pratama Ngawi	Ngawi	Pratama	1. Kabupaten Ngawi 2. Kabupaten Magetan	Magetan
250.	KPP Pratama Tuban	Tuban	Pratama	Kabupaten Tuban	
251.	KPP Pratama Ponorogo	Ponorogo	Pratama	1. Kabupaten Ponorogo 2. Kabupaten Pacitan	Pacitan
Kanwil DJP Jawa Timur III					
252.	KPP Madya Malang	Malang	Madya	Sebagian Provinsi Jawa Timur	
253.	KPP Pratama Kediri	Kediri	Pratama	Kota Kediri	
254.	KPP Pratama Malang Selatan	Malang	Pratama	1. Kecamatan Klojen 2. Kecamatan Sukun 3. Kecamatan Kedungkadang	
255.	KPP Pratama Malang Utara	Malang	Pratama	1. Kecamatan Lowokwaru 2. Kecamatan Blimbing	
256.	KPP Pratama Batu	Batu	Pratama	Kota Batu	
257.	KPP Pratama Pasuruan	Pasuruan	Pratama	1. Kabupaten Pasuruan 2. Kota Pasuruan	Bangil
258.	KPP Pratama Probolinggo	Probolinggo	Pratama	1. Kabupaten Probolinggo 2. Kota Probolinggo 3. Kabupaten Lumajang	1. Krakasan 2. Lumajang
259.	KPP Pratama Jember	Jember	Pratama	Kabupaten Jember	
260.	KPP Pratama Banyuwangi	Banyuwangi	Pratama	Kabupaten Banyuwangi	
261.	KPP Pratama Tulungagung	Tulungagung	Pratama	1. Kabupaten Trenggalek 2. Kabupaten Tulungagung	Trenggalek
262.	KPP Pratama Blitar	Blitar	Pratama	1. Kabupaten Blitar 2. Kota Blitar	Wlingi
263.	KPP Pratama Kepanjen	Blitar	Pratama	1. Kecamatan Bululawang 2. Kecamatan Wajak 3. Kecamatan Turen 4. Kecamatan Gondanglegi 5. Kecamatan Dampit 6. Kecamatan Tirtoyudo 7. Kecamatan Sumber Manjing Wetan 8. Kecamatan Ampel Gading 9. Kecamatan Gedangan 10. Kecamatan Bantur 11. Kecamatan Pagak 12. Kecamatan Pagelaran 13. Kecamatan Donomulyo 14. Kecamatan Kalipare 15. Kecamatan Sumber Pucung 16. Kecamatan Kromengan 17. Kecamatan Ngajum 18. Kecamatan Wonosari 19. Kecamatan Kepanjen 20. Kecamatan Pakisaji 21. Kecamatan Wagir	

NO	NAMA	LOKASI	JENIS KPP	WILAYAH KERJA	
				DAERAH ADMINISTRASI PEMERINTAHAN	KP2KP
264.	KPP Pratama Pare	Kediri	Pratama	1. Kabupaten Kediri 2. Kabupaten Nganjuk	Nganuk
265.	KPP Pratama Situbondo	Situbondo	Pratama	1. Kabupaten Bondowoso 2. Kabupaten Situbondo	Bondowoso
266.	KPP Pratama Singosari	Singosari	Pratama	1. Kecamatan Tumpang 2. Kecamatan Poncokusumo 3. Kecamatan Jabung 4. Kecamatan Lawang 5. Kecamatan Singosari 6. Kecamatan Karangploso 7. Kecamatan Dau 8. Kecamatan Ngantang 9. Kecamatan Kasembon 10. Kecamatan Pakis 11. Kecamatan Tajinan 12. Kecamatan Pujon	
Kanwil DJP Kalimantan Barat					
267.	KPP Pratama Pontianak	Pontianak	Pratama	Kota Pontianak	
268.	KPP Pratama Singkawang	Singkawang	Pratama	1. Kabupaten Bengkayang 2. Kabupaten Sambas 3. Kota Singkawang	1. Bengkayang 2. Sambas
269.	KPP Pratama Ketapang	Ketapang	Pratama	1. Kabupaten Ketapang 2. Kabupaten Kayong Utara	
270.	KPP Pratama Mempawah	Pontianak	Pratama	1. Kabupaten Kubu Raya 2. Kabupaten Pontianak	Mempawah
271.	KPP Pratama Sanggau	Sanggau	Pratama	1. Kabupaten Landak 2. Kabupaten Sanggau 3. Kabupaten Sekadau	1. Ngabang 2. Sekadau
272.	KPP Pratama Sintang	Sintang	Pratama	1. Kabupaten Kapuas Hulu 2. Kabupaten Melawi 3. Kabupaten Sintang	1. Putussibau 2. Nangapinoh
Kanwil DJP Kalimantan Selatan dan Tengah					
273.	KPP Pratama Palangkaraya	Palangkaraya	Pratama	1. Kabupaten Gunung Mas 2. Kabupaten Kapuas 3. Kabupaten Pulang Pisau 4. Kota Palangkaraya	1. Kuala Kurun 2. Kuala Kapuas 3. Pulang Pisau
274.	KPP Pratama Sampit	Sampit	Pratama	1. Kabupaten Katingan 2. Kabupaten Kotawaringin Timur 3. Kabupaten Seruyan	1. Kasongan 2. Kuala Pembuang
275.	KPP Pratama Pangkalanbun	Pangkalanbun	Pratama	1. Kabupaten Kotawaringin Barat 2. Kabupaten Lamandau 3. Kabupaten Sukamara	1. Nanga Bulik 2. Sukamara
276.	KPP Pratama Muara Teweh	Muara Teweh	Pratama	1. Kabupaten Barito Utara 2. Kabupaten Barito Selatan 3. Kabupaten Barito Timur 4. Kabupaten Murung Raya	1. Buntok 2. Tamiang Layang 3. Puruk Cahu

NO	NAMA	LOKASI	JENIS KPP	WILAYAH KERJA	
				DAERAH ADMINISTRASI PEMERINTAHAN	KP2KP
277.	KPP Pratama Banjarmasin	Banjarmasin	Pratama	1. Kecamatan Banjarmasin Tengah 2. Kecamatan Banjarmasin Selatan 3. Kecamatan Banjarmasin Timur 4. Kecamatan Banjarmasin Barat 5. Kecamatan Banjarmasin Utara 6. Kabupaten Barito Kuala	Marabahan
278.	KPP Pratama Banjarbaru	Banjarbaru	Pratama	1. Kabupaten Tanah Laut 2. Kota Banjarbaru 3. Kabupaten Banjar	1. Pelaihari 2. Martapura
279.	KPP Pratama Barabai	Barabai	Pratama	1. Kabupaten Tapin 2. Kabupaten Hulu Sungai Selatan 3. Kabupaten Hulu Sungai Tengah	1. Rantau 2. Kandangan
280.	KPP Pratama Batulicin	Batulicin	Pratama	1. Kabupaten Kotabaru 2. Kabupaten Tanah Bumbu	Kota Baru
281.	KPP Pratama Tanjung	Tanjung	Pratama	1. Kabupaten Balangan 2. Kabupaten Hulu Sungai Utara 3. Kabupaten Tabalong	1. Parigin 2. Amuntai
Kanwil DJP Kalimantan Timur dan Utara					
282.	KPP Madya Balikpapan	Balikpapan	Madya	Provinsi Kalimantan Timur	
283.	KPP Pratama Balikpapan	Balikpapan	Pratama	Kota Balikpapan	
284.	KPP Pratama Samarinda	Samarinda	Pratama	Kota Samarinda	
285.	KPP Pratama Tarakan	Tarakan	Pratama	1. Kabupaten Nunukan 2. Kota Tarakan	Nunukan
286.	KPP Pratama Bontang	Bontang	Pratama	1. Kabupaten Kutai Timur 2. Kota Bontang	Sangatta
287.	KPP Pratama Penajam	Balikpapan	Pratama	1. Kabupaten Penajam Paser Utara 2. Kabupaten Paser	Tanah Grogot
288.	KPP Pratama Tanjung Redeb	Tanjung Redeb	Pratama	1. Kabupaten Berau 2. Kabupaten Bulungan 3. Kabupaten Tana Tidung 4. Kabupaten Malinau	1. Tanjung Selor 2. Malinau
289.	KPP Pratama Tenggarong	Tenggarong	Pratama	1. Kabupaten Kutai Barat 2. Kabupaten Kutai Kartanegara	Sendawar
Kanwil DJP Sulawesi Selatan, Barat, dan Tenggara					
290.	KPP Madya Makassar	Makassar	Pratama	1. Provinsi Sulawesi Selatan 2. Provinsi Sulawesi Barat 3. Provinsi Sulawesi Tenggara	

NO	NAMA	LOKASI	JENIS KPP	WILAYAH KERJA	
				DAERAH ADMINISTRASI PEMERINTAHAN	KP2KP
291.	KPP Pratama Makassar Utara	Makassar	Pratama	1. Kecamatan Wajo 2. Kecamatan Ujung Tanah 3. Kecamatan Tallo 4. Kecamatan Bontoala 5. Kecamatan Biringkanaya 6. Kecamatan Tamalanrea	
292.	KPP Pratama Makassar Barat	Makassar	Pratama	1. Kecamatan Tamalate 2. Kecamatan Mamajang 3. Kecamatan Mariso 4. Kecamatan Ujung Pandang	
293.	KPP Pratama Makassar Selatan	Makassar	Pratama	1. Kecamatan Panakkukang 2. Kecamatan Manggala 3. Kecamatan Rappocini 4. Kecamatan Makassar	
294.	KPP Pratama Parepare	Parepare	Pratama	1. Kabupaten Barru 2. Kabupaten Enrekang 3. Kabupaten Pinrang 4. Kabupaten Sidenreng Rappang 5. Kota Parepare	1. Enrekang 2. Pinrang 3. Sidrap
295.	KPP Pratama Palopo	Palopo	Pratama	1. Kabupaten Luwu 2. Kabupaten Luwu Timur 3. Kabupaten Luwu Utara 4. Kabupaten Tanatoraja 5. Kabupaten Toraja Utara 6. Kota Palopo	1. Malili 2. Masamba 3. Makale
296.	KPP Pratama Bulukumba	Bulukumba	Pratama	1. Kabupaten Bulukumba 2. Kabupaten Kepulauan Selayar 3. Kabupaten Sinjai	1. Benteng 2. Sinjai
297.	KPP Pratama Bantaeng	Bantaeng	Pratama	1. Kabupaten Bantaeng 2. Kabupaten Jeneponto 3. Kabupaten Gowa 4. Kabupaten Takalar	1. Bonto-sunggu 2. Sunggu-minasa 3. Takalar
298.	KPP Pratama Watampone	Watampone	Pratama	1. Kabupaten Bone 2. Kabupaten Soppeng 3. Kabupaten Wajo	1. Watan-soppeng 2. Sengkang
299.	KPP Pratama Maros	Maros	Pratama	1. Kabupaten Maros 2. Kabupaten Pangkajene Kepulauan	Pangkajene
300.	KPP Pratama Kendari	Kendari	Pratama	1. Kabupaten Konawe 2. Kota Kendari 3. Kabupaten Konawe Selatan 4. Kabupaten Konawe Utara	Unaaha
301.	KPP Pratama Majene	Majene	Pratama	1. Kabupaten Majene 2. Kabupaten Polewali Mandar 3. Kabupaten Mamasa	1. Polewali 2. Mamasa
302.	KPP Pratama Mamuju	Mamuju	Pratama	1. Kabupaten Mamuju 2. Kabupaten Mamuju Utara	Pasangkayu
303.	KPP Pratama Kolaka	Kolaka	Pratama	1. Kabupaten Kolaka 2. Kabupaten Kolaka Utara	1. Lasusua 2. Rumbia

NO	NAMA	LOKASI	JENIS KPP	WILAYAH KERJA	
				DAERAH ADMINISTRASI PEMERINTAHAN	KP2KP
304.	KPP Pratama Baubau	Baubau	Pratama	3. Kabupaten Bombana 1. Kabupaten Buton 2. Kabupaten Buton Utara 3. Kabupaten Muna 4. Kabupaten Wakatobi 5. Kota Baubau	Raha
Kanwil DJP Sulawesi Utara, Tengah, Gorontalo, dan Maluku Utara					
305.	KPP Pratama Manado	Manado	Pratama	1. Kota Manado 2. Kota Tomohon	Tomohon
306.	KPP Pratama Gorontalo	Gorontalo	Pratama	1. Kota Gorontalo 2. Kabupaten Gorontalo 3. Kabupaten Gorontalo Utara 4. Kabupaten Bone Bolango 5. Kabupaten Pohuwatu 6. Kabupaten Boalemo	1. Limboto 2. Marissa 3. Tilamuta
307.	KPP Pratama Bitung	Bitung	Pratama	1. Kota Bitung 2. Kabupaten Minahasa 3. Kabupaten Minahasa Utara	Tondano
308.	KPP Pratama Kotamobagu	Kotamobagu	Pratama	1. Kota Kotamobagu 2. Kabupaten Minahasa Selatan 3. Kabupaten Bolaang Mongondow 4. Kabupaten Bolaang Mongondow Utara 5. Kabupaten Bolaang Mongondow Selatan 6. Kabupaten Bolaang Mongondow Timur 7. Kabupaten Minahasa Tenggara	Amurang
309.	KPP Pratama Tahuna	Tahuna	Pratama	1. Kabupaten Kepulauan Sangihe 2. Kabupaten Kepulauan Talaud 3. Kabupaten Kepulauan Siau Tagulandang Biaro	Talaud
310.	KPP Pratama Palu	Palu	Pratama	1. Kota Palu 2. Kabupaten Donggala 3. Kabupaten Sigi 4. Kabupaten Parigi Moutong	1. Banawa 2. Parigi
311.	KPP Pratama Luwuk	Luwuk	Pratama	1. Kabupaten Banggai 2. Kabupaten Banggai Kepulauan	Banggai
312.	KPP Pratama Poso	Poso	Pratama	1. Kabupaten Poso 2. Kabupaten Morowali 3. Kabupaten Tojo Una Una	Bungku
313.	KPP Pratama Toli Toli	Toli Toli	Pratama	1. Kabupaten Buol 2. Kabupaten Toli Toli	Buol
314.	KPP Pratama Ternate	Ternate	Pratama	1. Kabupaten Kepulauan Sula 2. Kota Ternate 3. Kota Tidore Kepulauan	1. Sanana 2. Tidore 3. Labuha

NO	NAMA	LOKASI	JENIS KPP	WILAYAH KERJA	
				DAERAH ADMINISTRASI PEMERINTAHAN	KP2KP
315.	KPP Pratama Tobelo	Tobelo	Pratama	4. Kabupaten Halmahera Tengah 5. Kabupaten Halmahera Selatan 1. Kabupaten Halmahera Utara 2. Kabupaten Kepulauan Morotai 3. Kabupaten Halmahera Timur 4. Kabupaten Halmahera Barat	Maba
Kanwil DJP Bali					
316.	KPP Madya Denpasar	Denpasar	Madya	Provinsi Bali	
317.	KPP Pratama Denpasar Barat	Denpasar	Pratama	1. Kecamatan Denpasar Barat 2. Kecamatan Denpasar Utara	
318.	KPP Pratama Denpasar Timur	Denpasar	Pratama	1. Kecamatan Denpasar Timur 2. Kecamatan Denpasar Selatan	
319.	KPP Pratama Singaraja	Singaraja	Pratama	Kabupaten Buleleng	
320.	KPP Pratama Badung Selatan	Kuta	Pratama	1. Kecamatan Kuta 2. Kecamatan Kuta Selatan	
321.	KPP Pratama Badung Utara	Denpasar	Pratama	1. Kecamatan Kuta Utara 2. Kecamatan Mengwi 3. Kecamatan Abiansemal 4. Kecamatan Petang	Kerobokan
322.	KPP Pratama Gianyar	Gianyar	Pratama	1. Kabupaten Gianyar 2. Kabupaten Karang Asem 3. Kabupaten Bangli 4. Kabupaten Klungkung	1. Ubud 2. Amlapura
323.	KPP Pratama Tabanan	Tabanan	Pratama	1. Kabupaten Tabanan 2. Kabupaten Jembrana	Negara
Kanwil DJP Nusa Tenggara					
324.	KPP Pratama Mataram Barat	Mataram	Pratama	Kota Mataram	
325.	KPP Pratama Mataram Timur	Mataram	Pratama	1. Kabupaten Lombok Barat 2. Kabupaten Lombok Utara	Gerung
326.	KPP Pratama Raba Bima	Raba Bima	Pratama	1. Kabupaten Bima 2. Kabupaten Dompu 3. Kota Bima	Dompu
327.	KPP Pratama Sumbawa Besar	Sumbawa Besar	Pratama	1. Kabupaten Sumbawa Barat 2. Kabupaten Sumbawa	Taliwang
328.	KPP Pratama Praya	Praya	Pratama	1. Kabupaten Lombok Tengah 2. Kabupaten Lombok Timur	Selong

NO	NAMA	LOKASI	JENIS KPP	WILAYAH KERJA	
				DAERAH ADMINISTRASI PEMERINTAHAN	KP2KP
329.	KPP Pratama Maumere	Maumere	Pratama	1. Kabupaten Flores Timur 2. Kabupaten Sikka 3. Kabupaten Lembata	Larantuka
330.	KPP Pratama Kupang	Kupang	Pratama	1. Kabupaten Alor Kabupaten Kupang 3. Kabupaten Sabu Raijua 4. Kabupaten Rote Ndao 5. Kota Kupang	1. Baa 2. Kalabahi
331.	KPP Pratama Ende	Ende	Pratama	1. Kabupaten Nagekeo Bajawa 2. Kabupaten Ende 3. Kabupaten Ngada	Bajawa
332.	KPP Pratama Ruteng	Ruteng	Pratama	1. Kabupaten Manggarai Barat 2. Kabupaten Manggarai Timur 3. Kabupaten Manggarai	Labuanbaju
333.	KPP Pratama Atambua	Atambua	Pratama	1. Kabupaten Belu 2. Kabupaten Timor Tengah Utara 3. Kabupaten Timor Tengah Selatan	Soe
334.	KPP Pratama Waingapu	Waingapu	Pratama	1. Kabupaten Sumba Barat 2. Kabupaten Sumba Timur 3. Kabupaten Sumba Tengah 4. Kabupaten Sumba Barat Daya	Waikabubak
Kanwil DJP Papua dan Maluku					
335.	KPP Pratama Ambon	Ambon	Pratama	Provinsi Maluku	1. Namlea 2. Masohi 3. Piru 4. Bula 5. Dobo 6. Tual 7. Saumlaki
336.	KPP Pratama Sorong	Sorong	Pratama	1. Kabupaten Fakfak 2. Kabupaten Raja 3. Kabupaten Sarong 4. Kabupaten Tambrauw 5. Kabupaten Maybrat 6. Kabupaten Sorong Selatan 7. Kota Sorong 8. Kabupaten Kaimana	1. Fakfak 2. Teminabuan 3. Kaimana
337.	KPP Pratama Jayapura	Jayapura	Pratama	1. Kabupaten Jayapura 2. Kabupaten Keerom 3. Kabupaten Sarmi 4. Kota Jayapura 5. Kabupaten Mamberamo Raya 6. Kabupaten Jayawijaya 7. Kabupaten Lanny Jaya 8. Kabupaten Nduga 9. Kabupaten Mamberamo Tengah 10. Kabupaten Yalimo 11. Kabupaten Tolikara 12. Kabupaten Yahukimo	1. Sarmi 2. Wamena

NO	NAMA	LOKASI	JENIS KPP	WILAYAH KERJA	
				DAERAH ADMINISTRASI PEMERINTAHAN	KP2KP
338.	KPP Pratama Timika	Timika	Pratama	13. Kabupaten Puncak Jaya 14. Kabupaten Puncak 15. Kabupaten Pegunungan Bintang	
339.	KPP Pratama Biak	Biak	Pratama	1. Kabupaten Mimika 2. Kabupaten Paniai 3. Kabupaten Intan Jaya 4. Kabupaten Deiyai	1. Serui 2. Nabire
340.	KPP Pratama Manokwari	Manokwari	Pratama	1. Kabupaten Biak Numfor 2. Kabupaten Kepulauan Yapen 3. Kabupaten Nabire 4. Kabupaten Supiori 5. Kabupaten Waropen 6. Kabupaten Dogiyai	Bintuni
341.	KPP Pratama Merauke	Merauke	Pratama	1. Kabupaten Manokwari 2. Kabupaten Teluk Bintuni 3. Kabupaten Teluk Wondama	
				1. Kabupaten Asmat 2. Kabupaten Boven Digoel 3. Kabupaten Mappi 4. Kabupaten Merauke	

MENTERI KEUANGAN REPUBLIK INDONESIA

ttd.

MUHAMAD CHATIB BASRI

Salinan sesuai dengan aslinya
KEPALA BIRO UMUM
u.b.
KEPALA BAGIAN T.U. KEMENTERIAN

ttd

GIARTO
NIP 195904201984021001

**NAMA, LOKASI, DAN WILAYAH KERJA
 KANTOR PELAYANAN, PENYULUHAN, DAN KONSULTASI PERPAJAKAN**

NO.	NAMA	LOKASI	DAERAH ADMINISTRASI PEMERINTAHAN
Kantor Wilayah DJP Aceh			
1	KP2KP Jantho	Jantho	Kabupaten Aceh Besar
2	KP2KP Sigli	Sigli	Kabupaten Aceh Pidie
3	KP2KP Sabang	Sabang	Kota Sabang
4	KP2KP Lhoksukon	Lhoksukon	Kabupaten Aceh Utara
5	KP2KP Calang	Calang	Kabupaten Aceh Jaya
6	KP2KP Suka Makmur	Suka Makmur	Kabupaten Nagan Raya
7	KP2KP Takengon	Takengon	Kabupaten Aceh Tengah
8	KP2KP Rimba Raya	Rimba Raya	Kabupaten Bener Meriah
9	KP2KP Karang Baru	Karang Baru	Kabupaten Aceh Tamiang
10	KP2KP Blangkejeren	Blangkejeren	Kabupaten Gayo Lues
11	KP2KP Blangpidie	Blangpidie	Kabupaten Aceh Barat Daya
12	KP2KP Sinabang	Sinabang	Kabupaten Simeulue
13	KP2KP Aceh Singkil	Aceh Singkil	Kabupaten Aceh Singkil
14	KP2KP Kutacane	Kutacane	Kabupaten Aceh Tenggara
Kantor Wilayah DJP Sumatera Utara II			
15	KP2KP Tanjung Balai	Tanjung Balai	Kota Tanjung Balai
16	KP2KP Kualuh Hulu	Kualuh Hulu	Kabupaten Labuhanbatu Utara
17	KP2KP Kota Pinang	Kota Pinang	Kabupaten Labuhan batu Selatan
18	KP2KP Perdagangan	Perdagangan	Kabupaten Simalungun
19	KP2KP Panyabungan	Panyabungan	Kabupaten Mandailing Natal
20	KP2KP Sibuhuan	Sibuhuan	Kabupaten Padang Lawas
21	KP2KP Pandan	Pandan	Kabupaten Tapanuli Tengah
22	KP2KP Gunungsitoli	Gunungsitoli	1. Kabupaten Nias 2. Kabupaten Nias Selatan 3. Kabupaten Nias Utara 4. Kabupaten Nias Barat 5. Kota Gunung Sitoli
23	KP2KP Dolok Sanggul	Dolok Sanggul	Kabupaten Humbang Hasundutan
24	KP2KP Tarutung	Tarutung	Kabupaten Tapanuli Utara
25	KP2KP Sidikalang	Sidikalang	Kabupaten Dairi
Kantor Wilayah DJP Riau dan Kepulauan Riau			
26	KP2KP Bagan Siapiapi	Bagan Siapiapi	Kabupaten Rokan Hilir
27	KP2KP Tembilahan	Tembilahan	Kabupaten Indragiri Hilir
28	KP2KP Teluk Kuantan	Teluk Kuantan	Kabupaten Kuantan Singingi

NO.	NAMA	LOKASI	DAERAH ADMINISTRASI PEMERINTAHAN
29	KP2KP Ranai	Ranai	1. Kabupaten Natuna 2. Kabupaten Kepulauan Anambas
30	KP2KP Duri	Duri	Kabupaten Bengkalis : 1. Kecamatan Mandau 2. Kecamatan Pinggir
31	KP2KP Selat Panjang	Selat Panjang	Kabupaten Kepulauan Meranti
32	KP2KP Pasir Pangarayan	Pasir Pangarayan	Kabupaten Rokan Hulu
33	KP2KP Siak Sri Indrapura	Siak Sri Indrapura	Kabupaten Siak
34	KP2KP Tanjung Batu	Tanjung Batu	Kabupaten Karimun
35	KP2KP Dabo Singkep	Dabo Singkep	Kabupaten Lingga
Kantor Wilayah DJP Sumatera Barat dan Jambi			
36	KP2KP Tua Pejat	Tua Pejat	Kabupaten Mentawai
37	KP2KP Painan	Painan	Kabupaten Pesisir Selatan
38	KP2KP Pariaman	Pariaman	Kota Pariaman
39	KP2KP Lubuk Basung	Lubuk Basung	Kabupaten Agam
40	KP2KP Lubuk Sikaping	Lubuk Sikaping	Kabupaten Pasaman
41	KP2KP Padang Panjang	Padang Panjang	Kota Padang Panjang
42	KP2KP Simpang Ampat	Simpang Ampat	Kabupaten Pasaman Barat
43	KP2KP Kotabaru	Kotabaru	Kabupaten Dharmas Raya
44	KP2KP Muaro Sijunjung	Muaro Sijunjung	Kabupaten Sijunjung
45	KP2KP Padang Aro	Padang Aro	Kabupaten Solok Selatan
46	KP2KP Sawahlunto	Sawahlunto	Kota Sawahlunto
47	KP2KP Batu Sangkar	Batu Sangkar	Kabupaten Tanah Datar
48	KP2KP Muara Bulian	Muara Bulian	Kabupaten Batang Hari
49	KP2KP Sengeti	Sengeti	Kabupaten Muaro Jambi
50	KP2KP Rimbo Bujang	Rimbo Bujang	Kabupaten Bungo
51	KP2KP Muara Tebo	Muara Tebo	Kabupaten Tebo
52	KP2KP Sungai Penuh	Sungai Penuh	1. Kabupaten Kerinci 2. Kota Sungai Penuh
53	KP2KP Sarolangun	Sarolangun	Kabupaten Sarolangun
54	KP2KP Muara Sabak	Muara Sabak	Kabupaten Tanjung Jabung Timur
Kantor Wilayah DJP Sumatera Selatan dan Kepulauan Bangka Belitung			
55	KP2KP Muaradua	Muaradua	Kabupaten Ogan Komering Ulu Selatan
56	KP2KP Martapura	Martapura	Kabupaten Ogan Komering Ulu Timur
57	KP2KP Tugumulyo	Tugumulyo	Kabupaten Musi Rawas
58	KP2KP Manggar	Manggar	Kabupaten Belitung Timur
59	KP2KP Pagar Alam	Pagar Alam	Kota Pagar Alam
60	KP2KP Tebingtinggi	Tebingtinggi	Kabupaten Empat Lawang

NO.	NAMA	LOKASI	DAERAH ADMINISTRASI PEMERINTAHAN
61	KP2KP Indralaya	Indralaya	Kabupaten Ogan Ilir
62	KP2KP Muara Enim	Muara Enim	Kabupaten Muara Enim
63	KP2KP Pangkalan Balai	Pangkalan Balai	Kabupaten Banyuasin
64	KP2KP Muntok	Muntok	Kabupaten Bangka Barat
65	KP2KP Sungai Liat	Sungai Liat	Kabupaten Bangka Induk
66	KP2KP Toboali	Toboali	Kabupaten Bangka Selatan
67	KP2KP Koba	Koba	Kabupaten Bangka Tengah
Kantor Wilayah DJP Bengkulu dan Lampung			
68	KP2KP Manna	Manna	Kabupaten Bengkulu Selatan
69	KP2KP Bintuhan	Bintuhan	Kabupaten Kaur
70	KP2KP Bandarjaya	Bandar jaya	Kabupaten Lampung Tengah
71	KP2KP Sukadana	Sukadana	Kabupaten Lampung Timur
72	KP2KP Kalianda	Kalianda	Kabupaten Lampung Selatan
73	KP2KP Pringsewu	Pringsewu	1. Kabupaten Tanggamus 2. Kabupaten Pringsewu
74	KP2KP Liwa	Liwa	Kabupaten Lampung Barat
75	KP2KP Menggala	Menggala	1. Kabupaten Tulang Bawang 2. Kabupaten Tulang Bawang Barat 3. Kabupaten Mesuji
76	KP2KP Baradatu	Baradatu	Kabupaten Way Kanan
77	KP2KP Kepahiang	Kepahiang	Kabupaten Kepahiang
78	KP2KP Muko-Muko	Muko-Muko	Kabupaten Muko-Muko
Kantor Wilayah DJP Jakarta Utara			
79	KP2KP Kepulauan Seribu	Pulau Pramuka	Kabupaten Kepulauan Seribu
Kantor Wilayah DJP Banten			
80	KP2KP Rangkas Bitung	Rangkas Bitung	Kabupaten Lebak
Kantor Wilayah DJP Jawa Barat I			
81	KP2KP Pelabuhan Ratu	Pelabuhan Ratu	Kabupaten Sukabumi
82	KP2KP Banjar	Banjar	Kota Banjar
Kantor Wilayah DJP Jawa Barat II			
83	KP2KP Sumber	Sumber	Kabupaten Cirebon
84	KP2KP Majalengka	Majalengka	Kabupaten Majalengka
Kantor Wilayah DJP Jawa Tengah I			
85	KP2KP Bumiayu	Bumiayu	Kabupaten Tegal
86	KP2KP Ungaran	Ungaran	Kabupaten Semarang
87	KP2KP Rembang	Rembang	Kabupaten Rembang
88	KP2KP Kendal	Kendal	Kabupaten Kendal

NO.	NAMA	LOKASI	DAERAH ADMINISTRASI PEMERINTAHAN
89	KP2KP Purwodadi Kantor Wilayah DJP Jawa Tengah II	Purwodadi	Kabupaten Grobogan
90	KP2KP Majenang	Majenang	Kabupaten Cilacap
91	KP2KP Muntilan	Muntilan	Kabupaten Magelang
92	KP2KP Sragen	Sragen	Kabupaten Sragen
93	KP2KP Banjarnegara	Banjarnegara	Kabupaten Banjarnegara
94	KP2KP Wonogiri	Wonogiri	Kabupaten Wonogiri
95	KP2KP Wonosobo Kantor Wilayah DJP Jawa Timur II	Wonosobo	Kabupaten Wonosobo
96	KP2KP Mojosari	Mojosari	Kabupaten Mojokerto
97	KP2KP Jombang	Jombang	Kabupaten Jombang
98	KP2KP Sumenep	Sumenep	Kabupaten Sumenep
99	KP2KP Caruban	Caruban	Kabupaten Madiun
100	KP2KP Sampang	Sampang	Kabupaten Sampang
101	KP2KP Magetan	Magetan	Kabupaten Magetan
102	KP2KP Pacitan Kantor Wilayah DJP Jawa Timur III	Pacitan	Kabupaten Pacitan
103	KP2KP Bangil	Bangil	Kabupaten Pasuruan
104	KP2KP Kraksaan	Kraksaan	Kabupaten Probolinggo
105	KP2KP Lumajang	Lumajang	Kabupaten Lumajang
106	KP2KP Trenggalek	Trenggalek	Kabupaten Trenggalek
107	KP2KP Wlingi	Wlingi	Kabupaten Blitar
108	KP2KP Nganjuk	Nganjuk	Kabupaten Nganjuk
109	KP2KP Bondowoso Kantor Wilayah DJP Kalimantan Barat	Bondowoso	Kabupaten Bondowoso
110	KP2KP Bengkayang	Bengkayang	Kabupaten Bengkayang
111	KP2KP Sambas	Sambas	Kabupaten Sambas
112	KP2KP Mempawah	Mempawah	Kabupaten Pontianak
113	KP2KP Ngabang	Ngabang	Kabupaten Landak
114	KP2KP Sekadau	Sekadau	Kabupaten Sekadau
115	KP2KP Putussibau	Putussibau	Kabupaten Kapuas Hulu
116	KP2KP Nangapinoh Kantor Wilayah DJP Kalimantan Selatan dan Tengah	Nangapinoh	Kabupaten Melawai
117	KP2KP Kuala Kurun	Kuala Kurun	Kabupaten Gunung Mas
118	KP2KP Kuala Kapuas	Kuala Kapuas	Kabupaten Kapuas
119	KP2KP Pulang Pisau	Pulang Pisau	Kabupaten Pulang Pisau

NO.	NAMA	LOKASI	DAERAH ADMINISTRASI PEMERINTAHAN
120	KP2KP Kasongan	Kasongan	Kabupaten Katingan
121	KP2KP Kuala Pembuang	Kuala Pembuang	Kabupaten Seruyan
122	KP2KP Nanga Bulik	Nanga Bulik	Kabupaten Lamandau
123	KP2KP Sukamara	Sukamara	Kabupaten Sukamara
124	KP2KP Buntok	Buntok	Kabupaten Barito Selatan
125	KP2KP Tamiang Layang	Tamiang Layang	Kabupaten Barito Timur
126	KP2KP Puruk Cahu	Puruk Cahu	Kabupaten Murung Raya
127	KP2KP Marabahan	Marabahan	Kabupaten Barito Kuala
128	KP2KP Pelaihari	Pelaihari	Kabupaten Tanah Laut
129	KP2KP Martapura	Martapura	Kabupaten Banjar
130	KP2KP Rantau	Rantau	Kabupaten Tapin
131	KP2KP Kandungan	Kandungan	Kabupateri Hulu Sungai Selatan
132	KP2KP Kotabaru	Kotabaru	Kabupaten Kotabaru
133	KP2KP Paringin	Paringin	Kabupaten Balangan
134	KP2KP Amuntai	Amuntai	Kabupaten Hulu Sungai Utara
	Kantor Wilayah DJP Kalimantan Timur		
135	KP2KP Nunukan	Nunukan	Kabupaten Nunukan
136	KP2KP Sangatta	Sangatta	Kabupaten Kutai Timur
137	KP2KP Tanah Grogot	Tanah Grogot	Kabupaten Pasir
138	KP2KP Tanjung Selor	Tanjung Selor	Kabupaten Bulungan
139	KP2KP Malinau	Malinau	Kabupaten Malinau
140	KP2KP Sendawar	Sendawar	Kabupaten Kutai Barat
	Kantor Wilayah DJP Sulawesi Selatan, Barat, dan Tenggara		
141	KP2KP Enrekang	Enrekang	Kabupaten Enrekang
142	KP2KP Pinrang	Pinrang	Kabupaten Pinrang
143	KP2KP Sidrap	Sidrap	Kabupaten Sidenreng Rappang
144	KP2KP Malili	Malili	Kabupaten Luwu Timur
145	KP2KP Masamba	Masamba	Kabupaten Luwu Utara
146	KP2KP Makale	Makale	1. Kabupaten Tanatoraja 2. Kabupaten Toraja Utara
147	KP2KP Benteng	Benteng	Kabupaten Selayar
148	KP2KP Sinjai	Sinjai	Kabupaten Sinjai
149	KP2KP Bontosunggu	Bontosunggu	Kabupaten Jeneponto
150	KP2KP Sungguminasa	Sungguminasa	Kabupaten Gowa
151	KP2KP Takalar	Takalar	Kabupaten Takalar
152	KP2KP Watansoppeng	Watansoppeng	Kabupaten Soppeng
153	KP2KP Sengkang	Sengkang	Kabupaten Wajo
154	KP2KP Pangkajene	Pangkajene	Kabupaten Pangkajene Kepulauan

NO.	NAMA	LOKASI	DAERAH ADMINISTRASI PEMERINTAHAN
155	KP2KP Unaaha	Unaaha	Kabupaten Konawe
156	KP2KP Polewali	Polewali	Kabupaten Polewali Mandar
157	KP2KP Mamasa	Mamasa	Kabupaten Mamasa
158	KP2KP Pasangkayu	Pasangkayu	Kabupaten Mamuju Utara
159	KP2KP Lasusua	Lasusua	Kabupaten Kolaka Utara
160	KP2KP Rumbia	Rumbia	Kabupaten Bombana
161	KP2KP Raha	Raha	Kabupaten Muna
	Kantor Wilayah DJP Sulawesi Utara, Tengah, Gorontalo, dan Maluku Utara		
162	KP2KP Tomohon	Tomohon	Kabupaten Tomohon
163	KP2KP Limboto	Limboto	Kabupaten Gorontalo
164	KP2KP Marissa	Marissa	Kabupaten Pohuwatu
165	KP2KP Tilamuta	Tilamuta	Kabupaten Boalemo
166	KP2KP Tondano	Tondano	Kabupaten Minahasa Utara
167	KP2KP Amurang	Amurang	Kabupaten Minahasa Selatan
168	KP2KP Talaud	Talaud	Kabupaten Kepulauan Talaud
169	KP2KP Banawa	Banawa	Kabupaten Donggala
170	KP2KP Parigi	Parigi	Kabupaten Parigi Moutong
171	KP2KP Banggai	Banggai	Kabupaten Banggai Kepulauan
172	KP2KP Bungku	Bungku	Kabupaten Morowali
173	KP2KP Buol	Buol	Kabupaten Buol
174	KP2KP Sanana	Sanana	Kabupaten Kepulauan Sula
175	KP2KP Tidore	Tidore	Kabupaten Tidore Kepulauan
176	KP2KP Labuha	Labuha	Kabupaten Halmahera Selatan
177	KP2KP Maba	Maba	Kabupaten Halmahera Timur
	Kantor Wilayah DJP Bali		
178	KP2KP Kerobokan	Kerobokan	Kecamatan Kuta Utara
179	KP2KP Ubud	Ubud	Kabupaten Gianyar
180	KP2KP Amlapura	Amlapura	Kabupaten Karang Asem
181	KP2KP Negara	Negara	Kabupaten Jembrana
	Kantor Wilayah DJP Nusa Tenggara		
182	KP2KP Dompu	Dompu	Kabupaten Dompu
183	KP2KP Taliwang	Taliwang	Kabupaten Sumbawa Barat
184	KP2KP Gerung	Gerung	1. Kabupaten Lombok Barat 2. Kabupaten Lombok Utara
185	KP2KP Selong	Selong	Kabupaten Lombok Timur
186	KP2KP Larantuka	Larantuka	Kabupaten Flores Timur
187	KP2KP Baa	Baa	Kabupaten Rote Ndao

NO.	NAMA	LOKASI	DAERAH ADMINISTRASI PEMERINTAHAN
188	KP2KP Soe	Soe	Kabupaten Timor Tengah Selatan
189	KP2KP Bajawa	Bajawa	Kabupaten Ngada
190	KP2KP Labuanbaju	Labuanbaju	Kabupaten Manggarai Barat
191	KP2KP Kalabahi	Kalabahi	Kabupaten Alor
192	KP2KP Waikabubak	Waikabubak	Kabupaten Sumba Barat
	Kantor Wilayah DJP Papua dan Maluku		
193	KP2KP Namlea	Namlea	Kabupaten Buru
194	KP2KP Masohi	Masohi	Kabupaten Maluku Tengah
195	KP2KP Piru	Piru	Kabupaten Seram bagian Barat
196	KP2KP Bula	Bula	Kabupaten Seram bagian Timur
197	KP2KP Dobo	Dobo	Kabupaten Kepulauan Aru
198	KP2KP Tual	Tual	Kabupaten Maluku Tenggara
199	KP2KP Saumlaki	Saumlaki	Kabupaten Maluku Tenggara Barat
200	KP2KP Fakfak	Fakfak	Kabupaten Fakfak
201	KP2KP Teminabuan	Teminabuan	Kabupaten Sorong Selatan
202	KP2KP Kaimana	Kaimana	Kabupaten Kaimana
203	KP2KP Sarmi	Sarmi	Kabupaten Sarmi
204	KP2KP Wamena	Wamena	Kabupaten Jayawijaya
205	KP2KP Serui	Serui	Kabupaten Yapen Waropen
206	KP2KP Nabire	Nabire	Kabupaten Nabire
207	KP2KP Bintuni	Bintuni	Kabupaten Teluk Bintuni

MENTERI KEUANGAN REPUBLIK INDONESIA

ttd.

MUHAMAD CHATIB BASRI

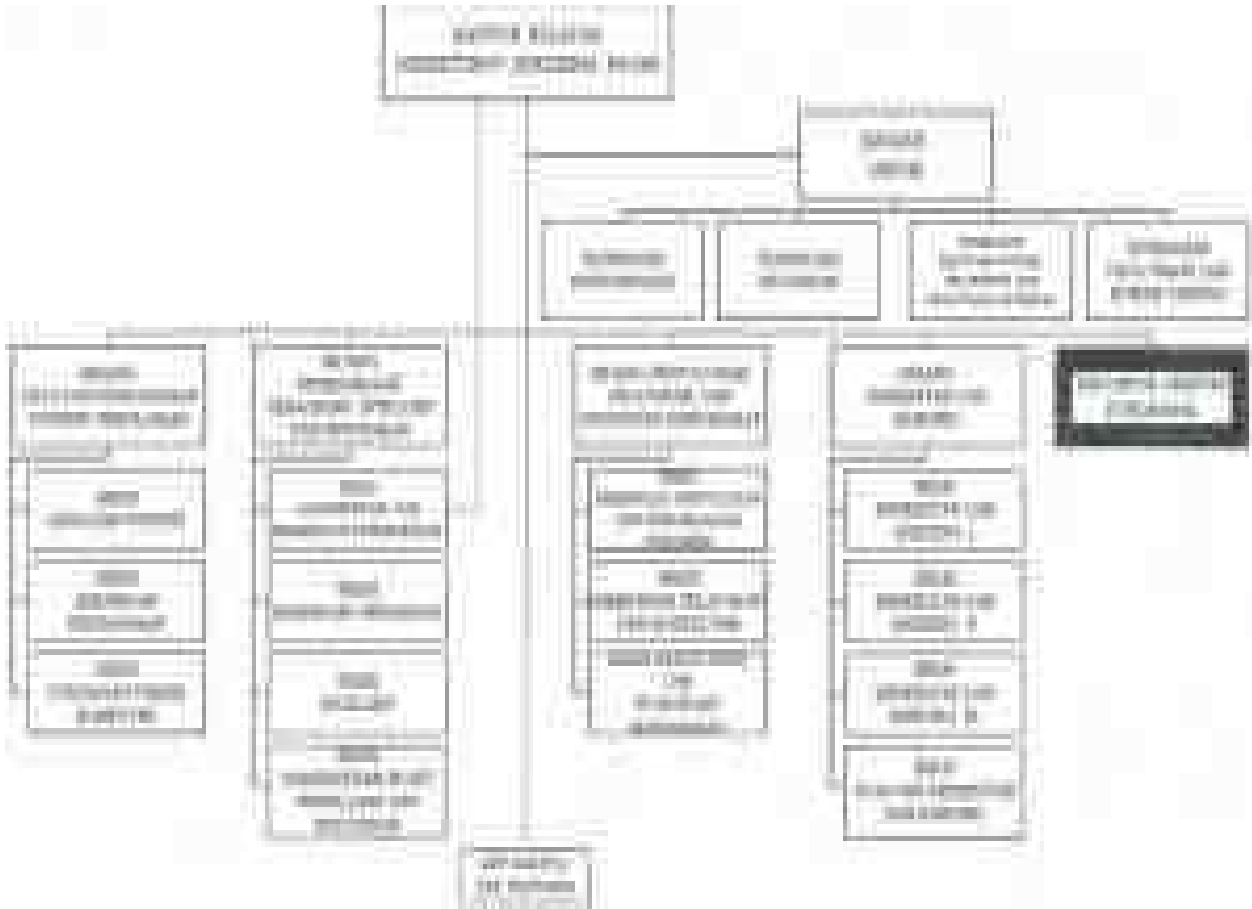
Salinan sesuai dengan aslinya
KEPALA BIRO UMUM
u.b.
KEPALA BAGIAN T.U. KEMENTERIAN

ttd

GIARTO
NIP 195904201984021001

LAMPIRAN IV-1
PERATURAN MENTERI KEUANGAN REPUBLIK INDONESIA
NOMOR : 206.2/PMK.01/2014
TENTANG : ORGANISASI DAN TATA KERJA INSTANSI
VERTIKAL DIREKTORAT PAJAK

**BAGAN ORGANISASI
KANTOR WILAYAH DIREKTORAT JENDERAL PAJAK WAJIB PAJAK BESAR DAN
KANTOR WILAYAH DIREKTORAT JENDERAL PAJAK JAKARTA KHUSUS**



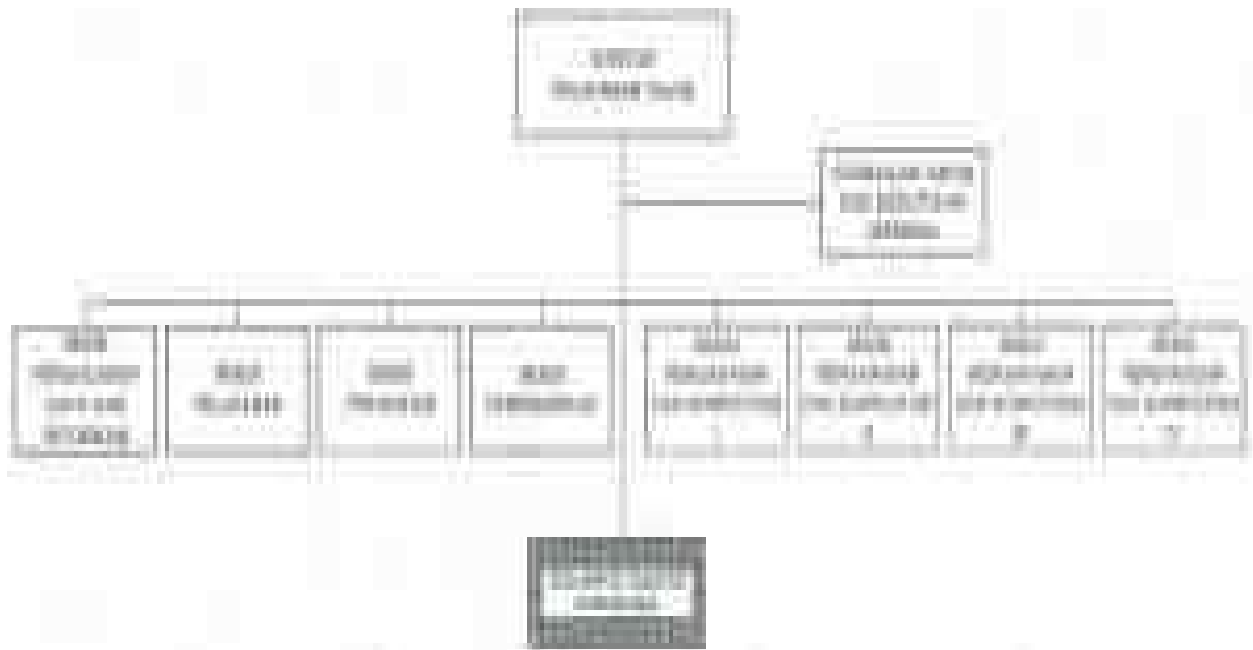
LAMPIRAN IV-2
PERATURAN MENTERI KEUANGAN REPUBLIK INDONESIA
NOMOR : 206.2/PMK.01/2014
TENTANG : ORGANISASI DAN TATA KERJA INSTANSI
VERTIKAL DIREKTORAT PAJAK

**BAGAN ORGANISASI
KANTOR WILAYAH DIREKTORAT JENDERAL PAJAK SELAIN KANTOR WILAYAH DIREKTORAT
JENDERAL PAJAK WAJIB PAJAK BESAR DAN KANTOR WILAYAH DIREKTORAT JENDERAL PAJAK
JAKARTA KHUSUS**



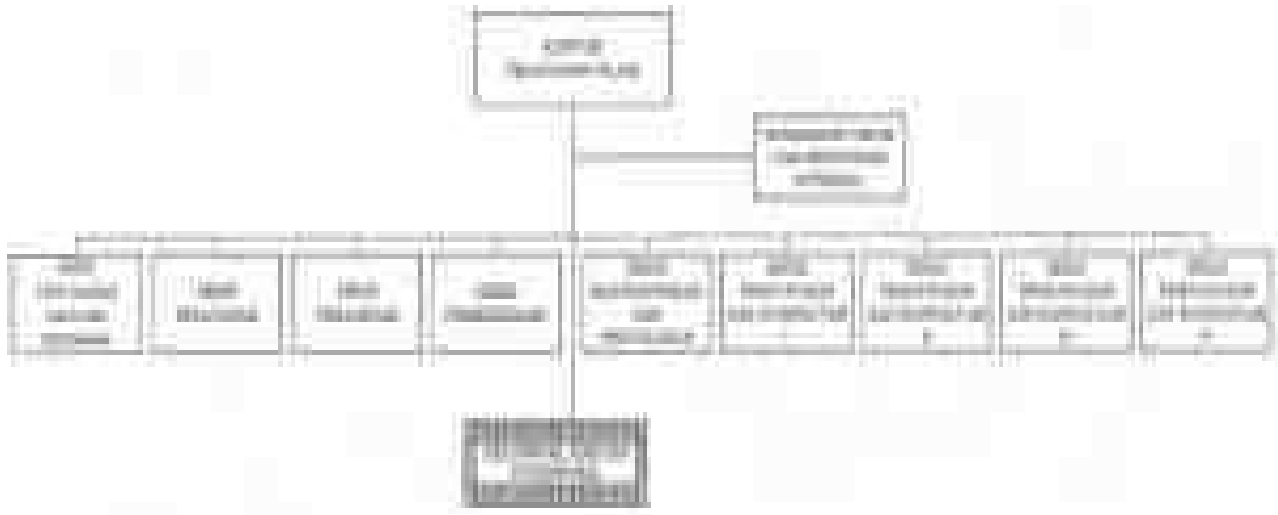
LAMPIRAN IV-3
PERATURAN MENTERI KEUANGAN REPUBLIK INDONESIA
NOMOR : 206.2/PMK.01/2014
TENTANG : ORGANISASI DAN TATA KERJA INSTANSI
VERTIKAL DIREKTORAT PAJAK

**BAGAN ORGANISASI
KANTOR PELAYANAN PAJAK WAJIB PAJAK BESAR DAN KANTOR PELAYANAN PAJAK MADYA**



LAMPIRAN IV-4
PERATURAN MENTERI KEUANGAN REPUBLIK INDONESIA
NOMOR : 206.2/PMK.01/2014
TENTANG : ORGANISASI DAN TATA KERJA INSTANSI
VERTIKAL DIREKTORAT PAJAK

**BAGAN ORGANISASI
KANTOR PELAYANAN PAJAK PRATAMA**



LAMPIRAN IV-5
PERATURAN MENTERI KEUANGAN REPUBLIK INDONESIA
NOMOR : 206.2/PMK.01/2014
TENTANG : ORGANISASI DAN TATA KERJA INSTANSI
VERTIKAL DIREKTORAT PAJAK

**BAGAN ORGANISASI
KANTOR PELAYANAN, PENYULUHAN, DAN KONSULTASI PERPAJAKAN**

