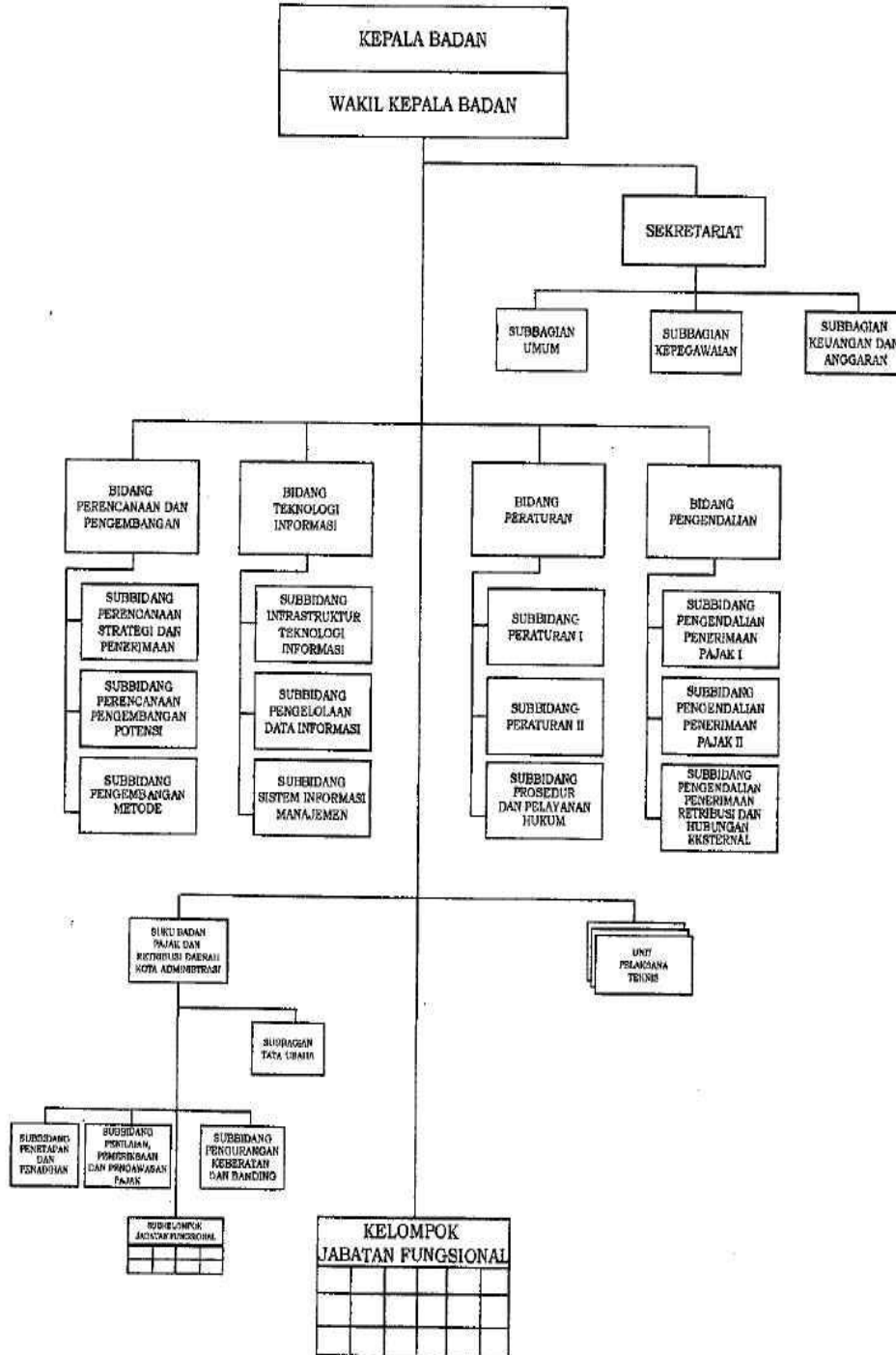


Lampiran : Peraturan Gubernur Provinsi Daerah Khusus
 Ibukota Jakarta
 Nomor : 262 TAHUN 2016
 Tanggal : 29 Desember 2016

**BAGAN SUSUNAN ORGANISASI
 BADAN PAJAK DAN RETRIBUSI DAERAH**



Pt. GUBERNUR PROVINSI DAERAH KHUSUS
 IBUKOTA JAKARTA

ttd

SUMARSONO