

LAMPIRAN I
 PERATURAN MENTERI KEUANGAN REPUBLIK INDONESIA
 NOMOR : 206.3/PMK.01/2014
 TENTANG : PERUBAHAN ATAS PERATURAN MENTERI
 KEUANGAN NOMOR 168/PMK.01/2012
 TENTANG ORGANISASI DAN TATA KERJA
 INSTANSI VERTIKAL DIREKTORAT
 JENDERAL BEA DAN CUKAI

**NAMA, LOKASI, DAN WILAYAH KERJA
 KANTOR WILAYAH DAN KANTOR WILAYAH KHUSUS DIREKTORAT JENDERAL BEA DAN CUKAI**

No	Nama Kantor Wilayah	Lokasi	Wilayah Kerja			
			Provinsi	No	Nama KPPBC	Tipe
1.	Kanwil DJBC Aceh	Banda Aceh	- Aceh	1.	KPPBC Sabang	Madya Pabean C
				2.	KPPBC Banda Aceh	Madya Pabean C
				3.	KPPBC Meulaboh	Pratama
				4.	KPPBC Lhokseumawe	Madya Pabean C
				5.	KPPBC Kuala Langsa	Pratama
2.	Kanwil DJBC Sumatera Utara	Medan	- Sumatera Utara	1.	KPPBC Belawan	Madya Pabean
				2.	KPPBC Medan	Madya Pabean B
				3.	KPPBC Pangkalan Susu	Pratama
				4.	KPPBC Pematang Siantar	Pratama
				5.	KPPBC Sibolga	Pratama
				6.	KPPBC Teluk Nibung	Madya Pabean C
				7.	KPPBC Kuala Tanjung	Pratama
				8.	KPPBC Kuala Namu	Madya Pabean B
3.	Kanwil DJBC Riau dan Sumatra Barat	Pekanbaru	- Riau - Sumatera Barat	1.	KPPBC Pekanbaru	Madya Pabean B
				2.	KPPBC Dumai	Madya Pabean B
				3.	KPPBC Tembilahan	Madya Pabean C
				4.	KPPBC Selat Panjang	Pratama
				5.	KPPBC Bengkalis	Pratama
				6.	KPPBC Bagab Siapiapi	Pratama
				7.	KPPBC Siak Sri Indrapura	Pratama
				8.	KPPBC Teluk Bayur	Madya Pabean B

No	Nama Kantor Wilayah	Lokasi	Wilayah Kerja			
			Provinsi	No	Nama KPPBC	Tipe
4.	Kanwil DJBC Khusus Kepulauan Riau	Tg. Balai Karimun	- Kepulauan Riau kecuali Pulau Batam	1.	KPPBC Tanjung Balai Karimun	Madya Pabean B
				2.	KPPBC Tanjungpinang	Madya Pabean B
				3.	KPPBC Sambu Belakang Padang	Pratama
				4.	KPPBC Dabo Singkep	Pratama
				5.	KPPBC Tarempa	Pratama
5.	Kanwil DJBC Sumatera Bagian Selatan	Palembang	- Sumatera Selatan - Jambi - Bengkulu - Lampung - Bangka-Belitung	1.	KPPBC Palembang	Madya Pabean B
				2.	KPPBC Jambi	Madya Pabean B
				3.	KPPBC Bengkulu	Madya Pabean C
				4.	KPPBC Bandar Lampung	Madya Pabean B
				5.	KPPBC Pangkal Pinang	Madya Pabean C
				6.	KPPBC Tanjung Pandan	Pratama
6.	Kantor Wilayah DJBC Banten	Serang	- Banten kecuali Kawasan Bandara Soekarno-Hatta	1.	KPPBC Merak	Madya Pabean
				2.	KPPBC Tangerang	Madya Pabean A
7.	Kanwil DJBC Jakarta	Jakarta	- DKI Jakarta kecuali Kawasan Pelabuhan Tanjung Priok	1.	KPPBC Jakarta	Madya Pabean A
				2.	KPPBC Marunda	Madya Pabean A
				3.	KPPBC Kantor Pos Pasar Baru	Pratama
8.	Kanwil DJBC Jawa Barat	Bandung	- Jawa Barat	1.	KPPBC Bekasi	Madya Pabean A
				2.	KPPBC Bogor	Madya Pabean A
				3.	KPPBC Purwakarta	Madya Pabean A
				4.	KPPBC Bandung	Madya Pabean A
				5.	KPPBC Cirebon	Madya Pabean C
				6.	KPPBC Tasikmalaya	Pratama
				7.	KPPBC Cikarang	Madya Pabean
9.	Kanwil DJBC Jawa Tengah dan DI Yogyakarta	Semarang	- Jawa Tengah - Daerah Istimewa Yogyakarta	1.	KPPBC Tanjung Emas	Madya Pabean
				2.	KPPBC Kudus	Madya Cukai
				3.	KPPBC Surakarta	Madya Pabean B
				4.	KPPBC Cilacap	Madya Pabean C
				5.	KPPBC Pekalongan	Pratama
				6.	KPPBC Purwokerto	Pratama
				7.	KPPBC Tegal	Pratama
				8.	KPPBC Semarang	Madya Pabean A
				9.	KPPBC Yogyakarta	Madya Pabean B

No	Nama Kantor Wilayah	Lokasi	Wilayah Kerja			
			Provinsi	No	Nama KPPBC	Tipe
10.	Kanwil DJBC Jawa Timur I	Sidoarjo	- Jawa Timur	1.	KPPBC Tanjung Perak	Madya Pabean
				2.	KPPBC Pasuruan	Madya Pabean A
				3.	KPPBC Juanda	Madya Pabean
				4.	KPPBC Gresik	Madya Pabean B
				5.	KPPBC Madura	Pratama
				6.	KPPBC Bojonegoro	Pratama
				7.	KPPBC Sidoarjo	Madya Pabean B
11.	Kanwil DJBC Jawa Timur II	Malang	- Jawa Timur	1.	KPPBC Malang	Madya Cukai
				2.	KPPBC Kediri	Madya Cukai
				3.	KPPBC Tulung Agung	Pratama
				4.	KPPBC Blitar	Pratama
				5.	KPPBC Madiun	Pratama
				6.	KPPBC Panarukan	Pratama
				7.	KPPBC Banyuwangi	Pratama
				8.	KPPBC Probolinggo	Pratama
12.	Kanwil DJBC Bali, NTB dan NTT	Denpasar	- Bali - Nusa Tenggara Barat - Nusa Tenggara Timur	1.	KPPBC Ngurah Rai	Madya Pabean
				2.	KPPBC Denpasar	Madya Pabean A
				3.	KPPBC Mataram	Madya Pabean C
				4.	KPPBC Sumbawa	Pratama
				5.	KPPBC Kupang	Madya Pabean C
				6.	KPPBC Atambua	Madya Pabean B
				7.	KPPBC Maumere	Pratama
13.	Kanwil DJBC Kalimantan Bagian Barat	Pontianak	- Kalimantan Barat - Kalimantan Tengah	1.	KPPBC Pontianak	Madya Pabean B
				2.	KPPBC Entikong	Madya Pabean C
				3.	KPPBC Nanga Badau	Pratama
				4.	KPPBC Sintete	Madya Pabean C
				5.	KPPBC Ketapang	Pratama
				6.	KPPBC Jagoi Babang	Pratama
				7.	KPPBC Sampit	Madya Pabean C
				8.	KPPBC Pangkalan Buun	Pratama
				9.	KPPBC Pulang Pisau	Pratama

No	Nama Kantor Wilayah	Lokasi	Wilayah Kerja			
			Provinsi	No	Nama KPPBC	Tipe
14.	Kanwil DJBC Kalimantan Bagian Timur	Balikpapan	<ul style="list-style-type: none"> - Kalimantan Timur - Kalimantan Utara - Kalimantan Selatan 	1.	KPPBC Balikpapan	Madya Pabean B
				2.	KPPBC Samarinda	Madya Pabean B
				3.	KPPBC Bontang	Madya Pabean C
				4.	KPPBC Sangata	Pratama
				5.	KPPBC Tarakan	Madya Pabean B
				6.	KPPBC Nunukan	Madya Pabean C
				7.	KPPBC Banjarmasin	Madya Pabean B
				8.	KPPBC Kotabaru	Madya Pabean C
15.	Kanwil DJBC Sulawesi	Makassar	<ul style="list-style-type: none"> - Sulawesi Selatan - Sulawesi Tenggara - Sulawesi Tengah - Sulawesi Utara - Gorontalo 	1.	KPPBC Makassar	Madya Pabean B
				2.	KPPBC Pare-pare	Pratama
				3.	KPPBC Malili	Pratama
				4.	KPPBC Bajo'e	Pratama
				5.	KPPBC Kendari	Madya Pabean C
				6.	KPPBC Pomalaa	Pratama
				7.	KPPBC Pantoloan	Pratama
				8.	KPPBC Poso	Pratama
				9.	KPPBC Luwuk	Pratama
				10.	KPPBC Bitung	Madya Pabean C
				11.	KPPBC Manado	Madya Pabean C
				12.	KPPBC Gorontalo	Madya Pabean C
16.	Kanwil DJBC Maluku, Papua dan Papua Barat	Ambon	<ul style="list-style-type: none"> - Maluku - Maluku Utara - Papua Barat - Papua 	1.	KPPBC Ambon	Madya Pabean C
				2.	KPPBC Tual	Pratama
				3.	KPPBC Ternate	Madya Pabean C
				4.	KPPBC Sorong	Madya Pabean C
				5.	KPPBC Manokwari	Pratama
				6.	KPPBC Babo	Pratama
				7.	KPPBC Fak-Fak	Pratama
				8.	KPPBC Kaimana	Pratama
				9.	KPPBC Jayapura	Madya Pabean C
				10.	KPPBC Amamapare	Madya Pabean C
				11.	KPPBC Biak	Pratama
				12.	KPPBC Nabire	Pratama
				13.	KPPBC Merauke	Pratama
16 KANWIL					117 KPPBC	

MENTERI KEUANGAN REPUBLIK INDONESIA,

MUHAMAD CHATIB BASRI

LAMPIRAN II
 PERATURAN MENTERI KEUANGAN REPUBLIK INDONESIA
 NOMOR : 206.3/PMK.01/2014
 TENTANG : PERUBAHAN ATAS PERATURAN MENTERI
 KEUANG NOMOR 168/PMK.01/2012
 TENTANG ORGANISASI DAN TATA KERJA
 INSTANSI VERTIKAL DIREKTORAT
 JENDERAL BEA DAN CUKAI

**NAMA, TIPE, DAN WILAYAH KERJA KANTOR BANTU PELAYANAN BEA DAN CUKAI, POS PENGAWASAN BEA DAN CUKAI,
 KANTOR PELAYANAN UTAMA BEA DAN CUKAI, DAN KANTOR PENGAWASAN DAN PELAYANAN BEA DAN CUKAI**

No.	Nama Kantor Bea dan Cukai	Tipe	Lokasi Kantor	Wilayah Kerja				
				Daerah Administrasi Pemerintahan	No.	Kantor Bantu Pelayanan Bea dan Cukai	No.	Pos Pengawasan Bea dan Cukai
1.	KPU Tanjung Priok	A	Kota Administrasi Jakarta Utara	Kawasan Pelabuhan Tanjung Priok				1. KBN 2. Nusantara I (002) (PL) 3. Nusantara II (005) (PL) 4. 009 X 5. Arsa 6. Utama E (PL) 7. Pelabuhan Pelni Barat (Pos 104) 8. Terminal Penumpang 9. Pos Lapangan 207X 10. Pos Bantu KD 301/302 11. Pos KD 209/210 12. Pos UTPK II 13. UTPK I (Ekspor) (PL) 14. UTPK I (Impor) (PL) 15. Bitung Utama A (PL) 16. Bitung Utama B (PL) 17. Pos Bea Cukai 305 18. UTPK Koja I (PL) 19. Dwipa I (PL) 20. Dwipa II (PL) 21. Agung Raya 22. Banda 23. Pertamina 24. Bogasari 25. Dharma Karya Perdana (PLK)

No.	Nama Kantor Bea dan Cukai	Tipe	Lokasi Kantor	Wilayah Kerja				
				Daerah Administrasi Pemerintahan	No.	Kantor Bantu Pelayanan Bea dan Cukai	No.	Pos Pengawasan Bea dan Cukai
2.	KPU Batam	B	Batam	Pulau Batam	1. 2.	Pulau Rempang (PL) Pulau Galang (PL)	1. 2. 3. 4. 5. 6. 7. 8. 9. 10. 11. 12. 13. 14. 15. 16. 17. 18. 19. 20. 21. 22. 23.	Pulau Buluh (PL) Tanjung Riau (PL) Tanjung Uncang (PL) Tanjung Piay (PL) Batu Besar Pantai (PL) Sei Jodoh (PL) Momoi (PL) Tanjung Sau (PL) Pulau Ngenang (PL) Janda Berhias (PL) Tanjung Kasem (PL) Telaga Punggur (PL) Nongsa (PL) Sagulung (PL) Batu Ampar I (PL) Batu Ampar II (PL) Bandara I Bandara II Macobar (PL) Kabil (PL) Sekupang (PL) Tanjung Rempang Tanjung Sipatung
3.	KPU Soekarno-Hatta	C	Kabupaten Tangerang	Kabupaten Tangerang pada Kawasan Bandara Soekarno-Hatta	1.	Kantor Tukar Pos Udara Jakarta Soekarno-Hatta	1. 2. 3.	Bandara I Bandara II Bandara III
4.	KPPBC Sabang KANTOR WILAYAH DJBC ACEH	Madya Pabean C	Kota Sabang	- Kota Sabang - Kabupaten Aceh Besar pada Pulau Breuh, Pulau Nasi, Pulau Teunom, dan pulau-pulau kecil di sekitarnya	1.	Balohan	1.	Cot Bak U (PL)

No.	Nama Kantor Bea dan Cukai	Tipe	Lokasi Kantor	Wilayah Kerja				
				Daerah Administrasi Pemerintahan	No.	Kantor Bantu Pelayanan Bea dan Cukai	No.	Pos Pengawasan Bea dan Cukai
5.	KPPBC Banda Aceh	Madya Pabean C	Kota Banda Aceh	- Kota Banda Aceh - Kabupaten Aceh Besar kecuali Pulau Breuh, Pulau Nasi, Pulau Teunom dan pulau-pulau kecil di sekitarnya - Kabupaten Pidie - Kabupaten Pidie Jaya	1. 2. 3. 4.	Lhoknga (PL) Malahayati (PL) Iskandar Muda (PU) Kantor Pos Lalu Bea Banda Aceh	1. 2.	Lam Pulo (PL) Sigli (PL)
6.	KPPBC Meulaboh	Pratama	Kabupaten Aceh Barat	- Kabupaten Aceh Barat - Kabupaten Aceh Jaya - Kabupaten Nagan Raya - Kabupaten Aceh Barat Daya - Kabupaten Aceh Selatan - Kota Subulussalam - Kabupaten Aceh Singkil - Kabupaten Simeulue	1. 2. 3.	Sinabang Tapak Tuan Singkel	1.	Susoh
7.	KPPBC Lhokseumawe	Madya Pabean C	Kota Lhokseumawe	- Kota Lhokseumawe - Kabupaten Bireuen - Kabupaten Aceh Utara - Kabupaten Bener Meriah - Kabupaten Aceh Tengah - Kabupaten Gayo Lues - Kabupaten Aceh Tenggara	1. 2.	Lhoksukon (PL) Kantor Pos Lalu Bea Lhokseumawe	1. 2.	Blang Lancang (PL) Krueng Geukueh (PL)
8.	KPPBC Kuala Langsa	Pratama	Kota Langsa	- Kota Langsa - Kabupaten Aceh Timur - Kabupaten Aceh Tamiang			1. 2. 3. 4.	Sarang Jaya Kuala Langsa Idi Matang Nibung
9.	KANTOR WILAYAH DJBC SUMATERA UTARA KPPBC Belawan	Madya Pabean	Kota Medan	- Kota Medan pada Kawasan Pelabuhan Laut Belawan - Kawasan perairan Kabupaten Deli Serdang			1. 2. 3. 4. 5. 6. 7.	Percut Sei Tuan (PL) Pantai Cermin (PL) Pantai Labu (PL) Ujung Baru (PL) Gudang Merah (PL) Gabion (PL) Rantau Panjang (PL)

No.	Nama Kantor Bea dan Cukai	Tipe	Lokasi Kantor	Wilayah Kerja			
				Daerah Administrasi Pemerintahan	No.	Kantor Bantu Pelayanan Bea dan Cukai	No.
10.	KPPBC Medan	Madya Pabean B	Kota Medan	- Kota Medan kecuali Kawasan Pelabuhan Belawan - Kabupaten Deli Serdang kecuali Kawasan Bandara Kualanamu dan wilayah perairan - Kota Binjai	1.	Kantor Pos Lalu Bea Medan	1. Polonia (PU) 2. Lubuk Pakam 3. Tanjung Morawa 4. Binjai
11.	KPPBC Pangkalan Susu	Pratama	Kabupaten Langkat	Kabupaten Langkat	1.	Pangkalan Brandan (PL)	1. Tanjung Pura (PL) 2. Pangkalan Susu (PL)
12.	KPPBC Pematangsiantar	Pratama	Kota Pematangsiantar	- Kota Pematangsiantar - Kabupaten Simalungun - Kabupaten Toba Samosir - Kabupaten Samosir - Kabupaten Pakpak Bharat - Kabupaten Dairi - Kabupaten Karo	1.	Kantor Pos Lalu Bea Pematangsiantar	1. Porsea 2. Kabanjahe 3. Sidikalang
13.	KPPBC Sibolga	Pratama	Kota Sibolga	- Kota Sibolga - Kabupaten Tapanuli Tengah - Kabupaten Humbang Hasundutan - Kabupaten Tapanuli Utara - Kabupaten Tapanuli Selatan - Kota Padangsidempuan - Kabupaten Padang Lawas - Kabupaten Padang Lawas Utara - Kabupaten Mandailing Natal - Kabupaten Nias Selatan - Kabupaten Nias - Kota Gunung Sitoli - Kabupaten Nias Barat - Kabupaten Nias Utara	1.	Gunung Sitoli (PL)	1. Barus (PL) 2. Natal (PL) 3. Teluk Dalam (PL) 4. Pulau Tello (PL) 5. Sibolga (PL)

No.	Nama Kantor Bea dan Cukai	Tipe	Lokasi Kantor	Wilayah Kerja			
				Daerah Administrasi Pemerintahan	No.	Kantor Bantu Pelayanan Bea dan Cukai	No.
14.	KPPBC Teluk Nibung	Madya Pabean C	Kota Tanjungbalai	- Kota Tanjungbalai - Kabupaten Asahan - Kabupaten Batu Bara pada Kecamatan Tanjung Tiram - Kabupaten Labuhanbatu Utara - Kabupaten Labuhanbatu - Kabupaten Labuhanbatu Selatan			1. Tanjung Tiram (PL) 2. Tanjung Leidong (PL) 3. Labuhan Bilik (PL) 4. Rantau Prapat 5. Teluk Nibung (PL) 6. Bagan Asahan (PL)
15.	KPPBC Kuala Tanjung	Pratama	Kabupaten Batu Bara	- Kabupaten Batu Bara kecuali Kecamatan Tanjung Tiram - Kota Tebing Tinggi - Kabupaten Serdang Bedagai	1.	Tebing Tinggi	1. Bandar Khalifah (PL) 2. Teluk Mengkudu (PL) 3. Tanjung Beringin (PL) 4. Pangkalan Dodek (PL) 5. Kuala Tanjung
16.	KPPBC Kuala Namu	Madya Pabean B	Kabupaten Deli Serdang	- Kabupaten Deli Serdang pada Kawasan Bandara Kuala Namu			1. Bandara I 2. Bandara II 3. Bandara III
KANTOR WILAYAH DJBC RIAU DAN SUMATERA BARAT							
17.	KPPBC Pekanbaru	Madya Pabean B	Kota Pekanbaru	- Kota Pekanbaru - Kabupaten Siak pada Kantor Bantu Perawang (PL) Kecamatan Tualang dan Kantor Bantu Rantau Panjang Kecamatan Koto Gasib - Kabupaten Rokan Hulu - Kabupaten Kampar - Kabupaten Pelalawan kecuali Pos Pengawasan Serapung dan Pos Pengawasan Penyalai	1. 2. 3. 4.	Perawang (PL) Rumbai (PL) Rantau Panjang Kantor Pos Lalu Bea Pekanbaru	1. Bandara I 2. Bandara II 3. Buatan (PL) 4. Pekanbaru (PL) 5. Pelabuhan Peti Kemas Teluk Lembu
18.	KPPBC Dumai	Madya Pabean B	Kota Dumai	- Kota Dumai - Kabupaten Bengkalis pada Kecamatan Mandau, Kantor Bantu Tanjung Medang (PL) Kecamatan Rupa Utara, Pos Pengawasan Selat Morong (PL)	1.	Tanjung Medang (PL)	1. Selat Morong (PL) 2. Tanah Putih (PL) 3. Dumai (PL) 4. Tanjung Medang (PL)

No.	Nama Kantor Bea dan Cukai	Tipe	Lokasi Kantor	Wilayah Kerja				
				Daerah Administrasi Pemerintahan	No.	Kantor Bantu Pelayanan Bea dan Cukai	No.	Pos Pengawasan Bea dan Cukai
19.	KPPBC Tembilahan	Madya Pabean C	Kabupaten Indragiri Hilir	Kecamatan Rupert dan Kecamatan Bukit Batu - Kabupaten Rokan Hilir pada Pos Pengawasan Tanah Putih (PL) Kecamatan Tanjung Melawan - Kabupaten Indragiri Hilir - Kabupaten Indragiri Hulu - Kabupaten Kuantan Singingi	1. 2. 3.	Sungai Guntung (PL) Rengat Kuala Enok	1. 2. 3. 4. 5. 6. 7. 8. 9. 10. 11. 12. 13.	Perigi Raja (PL) Concong Luar (PL) Sei Buluh, Indragiri (PL) Pulau Kijang (PL) Kuala Gadung (PL) Kuala Blaras (PL) Kuala Enok (PL) Kualacinaku (PL) Japura (PU) Pulau Cawan (PL) Kuala Bayas (PL) Pulau Burung (PL) Tembilahan (PL)
20.	KPPBC Selatpanjang	Pratama	Kabupaten Kepulauan Meranti	- Kabupaten Kepulauan Meranti - Kabupaten Pelalawan pada Pos Pengawasan Serapung dan Pos Pengawasan Penyalai			1. 2. 3. 4. 5. 6. 7. 8.	Tanjung Samak (PL) Teluk Belitung (PL) Terus (PL) Tanjung Kedabu (PL) Selat Panjang (PL) Penyalai (PL) Tanjung Motong (PL) Serapung (PL)
21.	KPPBC Bengkalis	Pratama	Kabupaten Bengkalis	Kabupaten Bengkalis kecuali Kecamatan Mandau, Kantor Bantu Tanjung Medang (PL) Kecamatan Rupert Utara, Pos Pengawasan Selat Morong (PL) Kecamatan Rupert dan Kecamatan Bukit Batu	1. 2.	Sungai Pakning (PL) Bantan Tengah (PL)	1. 2. 3. 4. 5. 6.	Siak Kecil (PL) Sei Kembang (PL) Bandul (PL) Bukit Batu (PL) Prapat Tunggal (PL) Bengkalis (PL)

No.	Nama Kantor Bea dan Cukai	Tipe	Lokasi Kantor	Wilayah Kerja			
				Daerah Administrasi Pemerintahan	No.	Kantor Bantu Pelayanan Bea dan Cukai	No.
22.	KPPBC Bagansiapiapi	Pratama	Kabupaten Rokan Hilir	Kabupaten Rokan Hilir kecuali Pos Pengawasan Tanah Putih	1.	Panipahan	1. Sinaboi (PL) 2. Lumba-Lumba (PL) 3. Pulau Halang (PL) 4. Bagansiapiapi (PL)
23.	KPPBC Siak Sri Indrapura	Pratama	Kabupaten Siak	Kabupaten Siak kecuali Kantor Bantu Perawang (PL) Kecamatan Tualang dan Kantor Bantu Rantau Panjang Kecamatan Koto Gasib			1. Sungai Apit (PL) 2. Tanjung Buton (PL) 3. Siak Sri Indrapura (PL)
24.	KPPBC Teluk Bayur	Madya Pabean B	Kota Padang	Seluruh wilayah administrasi Provinsi Sumatera Barat	1. 2. 3. 4.	Sikakap (PL) Tua Pejat (PL) Bandara Internasional Minangkabau Kantor Pos Lalu Bea Padang	1. Muara Padang (PL) 2. Siberut Mentawai 3. Pariaman (PL) 4. Painan (PL) 5. Muara (PL) 6. Cubadak (PL) 7. Teluk Bayur (PL) 8. Tabing (PL) 9. Air Bangis (PL) 10. Bungus (PL)
KANTOR WILAYAH DJBC KHUSUS KEPULAUAN RIAU							
25.	KPPBC Tanjung Balai Karimun	Madya Pabean B	Kabupaten Karimun	Kabupaten Karimun	1. 2. 3.	Moro Sulit (PL) Tg. Batu (PL) Parit Rampak (PL)	1. Sawang (PL) 2. Urung (PL) 3. Pulau Buru 4. Leho 5. Kolong 6. Tg. Balai Karimun (PL) 7. Pasir Panjang (PL)
26.	KPPBC Tanjung Pinang	Madya Pabean B	- Kota Tanjung Pinang	- Kata Tanjung Pinang - Kabupaten Bintan kecuali Pos Pengawasan Tambelan	1.	Kantor Pas Lalu Bea Tanjung Pinang	1. Tanjung Pinang (PL) 2. Kijang (PL) 3. Kijang (PU) 4. Tanjung Uban (PL) 5. Lagoi (PL) 6. Lobam (PL)

No.	Nama Kantor Bea dan Cukai	Tipe	Lokasi Kantor	Wilayah Kerja				
				Daerah Administrasi Pemerintahan	No.	Kantor Bantu Pelayanan Bea dan Cukai	No.	Pos Pengawasan Bea dan Cukai
27.	KPPBC Sambu Belakang Padang	Pratama	Kota Batam	Kota Batam pada Kecamatan Belakang Padang				1. Pulau Layang (PL) 2. Pulau Pelampung 3. Sambu Belakang Padang (PL)
28.	KPPBC Dabo Singkep	Pratama	Kabupaten Lingga	Kabupaten Lingga				1. Penuba (PL) 2. Sungai Buluh (PL) 3. Senayang (PL) 4. Daik (PL) 5. Dabo (PU) 6. Dabo Singkep (PL) 7. Pulau Cempa 8. Pulau Tajur Biru
29.	KPPBC Tarempa	Pratama	Kabupaten Kepulauan Anambas	- Kabupaten Kepulauan Anambas - Kabupaten Natuna - Kabupaten Bintan pada Pos Pengawasan Tambelan Kecamatan Tambelan	1.	Ranai		1. Udang Natuna 2. Matak 3. Serasan 4. Midai 5. Tambelan 6. Jemaja 7. Bunguran Barat 8. Bunguran Timur
30.	KANTOR WILAYAH DJBC SUMATERA BAGIAN SELATAN KPPBC Palembang	Madya Pabean B	Kota Palembang	Seluruh wilayah administrasi Provinsi Sumatera Selatan	1.	Kantor Pos Lalu Bea Palembang		1. Tanjung Buyut (PL) 2. Muara Enim 3. Sekayu 4. Lubuklinggau 5. Baturaja 6. Palembang (PL) 7. Plaju (PL) 8. Sungai Gerong (PL) 9. Pusri (PL) 10. S.M. Badarudin II (PU)
31.	KPPBC Jambi	Madya Pabean B	Kota Jambi	Seluruh wilayah administrasi Provinsi Jambi	1. 2.	Kuala Tungkal (PL) Muara Sabak (PL)		1. Pangkal Duri 2. Simbur Nair (PL)

No.	Nama Kantor Bea dan Cukai	Tipe	Lokasi Kantor	Wilayah Kerja			
				Daerah Administrasi Pemerintahan	No.	Kantor Bantu Pelayanan Bea dan Cukai	No.
32.	KPPBC Bengkulu	Madya Pabean C	Kota Bengkulu	Seluruh wilayah administrasi Provinsi Bengkulu	3.	Kantor Pos Lalu Bea Jambi	3. Kuala Mendahara (PL) 4. Kampung Laut (PL) 5. Nipah Panjang (PL) 6. Jambi 7. Kuala Tungkai (PL) 8. Talang Duku (PL) 9. Sultan Thaha (PU)
33.	KPPBC Bandar Lampung	Madya Pabean B	Kota Bandar Lampung	Seluruh wilayah administrasi Provinsi Lampung	1.	Kantor Pos Lalu Bea Bengkulu	1. Linau (PL) 2. Muko-Muko (PL) 3. Pulau Enggano (PL) 4. P. Baai (PL) 5. Padang Kemiling (PU)
34.	KPPBC Pangkalpinang	Madya Pabean C	Kota Pangkalpinang	- Kota Pangkalpinang - Kabupaten Bangka - Kabupaten Bangka Tengah - Kabupaten Bangka Selatan - Kabupaten Bangka Barat	1.	Kota Agung	1. Bakauheni (PL)
					2.	Bratasena / Dipasena	2. Pos Kantor Pos Bandar Lampung
					3.	Kantor Pos Lalu Bea Tanjung Karang	3. Dipasena 4. Way Seputih (PL) 5. Bratasena 6. Raden Inten (PU) 7. Seputih Mataram 8. Panjang (PL)
					1.	Belinyu (PL)	1. Kurau (PL)
					2.	Muntok	2. Air Itam (PL)
					3.	Kantor Pos Lalu Bea Pangkalpinang	3. Toboali (PL) 4. Sungai Liat (PL) 5. Lubuk Besar (PL) 6. Sungai Selan (PL) 7. Depati Amir Bangka (PU) 8. Pangkal Balam (PL) 9. Jebus (PL) 10. Kayu Arang (PL) 11. Tempilang (PL) 12. Muntok (PL)

No.	Nama Kantor Bea dan Cukai	Tipe	Lokasi Kantor	Wilayah Kerja					
				Daerah Administrasi Pemerintahan	No.	Kantor Bantu Pelayanan Bea dan Cukai	No.	Pos Pengawasan Bea dan Cukai	
35.	KPPBC Tanjung Pandan	Pratama	Kabupaten Belitung	- Kabupaten Belitung - Kabupaten Belitung Timur	1. 2.	Manggar (PL) Kantor Pos Lalu Bea Tanjung Pandan	1. 2. 3.	Kampit H.As. Hanandjoeddin (PU) Tanjung Pandan (PL)	
KANTOR WILAYAH DJBC BANTEN									
36.	KPPBC Merak	Madya Pabean	Kota Cilegon	- Kota Cilegon - Kota Serang - Kabupaten Serang - Kabupaten Pandeglang - Kabupaten Lebak			1. 2. 3. 4. 5.	Chandra Asri Merak (PL) Cigading (PL) Tanjung Leneng (PL) Ciwandan (PL)	
37.	KPPBC Tangerang	Madya Pabean A	Kota Tangerang Selatan	- Kota Tangerang Selatan - Kota Tangerang - Kabupaten Tangerang			1.	Tangerang	
KANTOR WILAYAH DJBC JAKARTA									
38.	KPPBC Jakarta	Madya Pabean A	Kota Jakarta Timur	- Kota Administrasi Jakarta Timur - Kota Administrasi Jakarta Pusat - Kota Administrasi Jakarta Selatan			1.	Halim Perdana Kusuma (PU)	
39.	KPPBC Marunda	Madya Pabean A	Kota Jakarta Utara	- Kabupaten Administrasi Kepulauan Seribu - Kota Administrasi Jakarta Barat - Kota Administrasi Jakarta Utara kecuali Kawasan Pelabuhan Tanjung Priok			1. 2. 3. 4. 5. 6. 7. 8. 9. 10. 11.	Sunda Kelapa (PL) Marina Ancol Muara Baru (PL) Widuri (PL) Arjuna (PL) Sinta Cinta Natomas Cilincing Marunda Kalibaru Ujung Kerawang	
40.	KPPBC Kantor Pos Pasar Baru	Pratama	Kota Jakarta Pusat	Barang kiriman pos asal luar daerah pabean dan pengiriman ke luar daerah pabean					

No.	Nama Kantor Bea dan Cukai	Tipe	Lokasi Kantor	Wilayah Kerja				
				Daerah Administrasi Pemerintahan	No.	Kantor Bantu Pelayanan Bea dan Cukai	No.	Pos Pengawasan Bea dan Cukai
41.	KANTOR WILAYAH DJBC JAWA BARAT KPPBC Bekasi	Madya Pabean A	Kabupaten Bekasi	- Kota Bekasi - Kabupaten Bekasi pada sebelah selatan Jalan Tol Cikampek, Kecamatan Cikarang Barat, Kecamatan Tambun Selatan dan Kecamatan Cibitung				
42.	KPPBC Bogor	Madya Pabean A	Kota Bogor	- Kota Bogor - Kabupaten Bogor - Kota Sukabumi - Kabupaten Sukabumi - Kota Depok - Kabupaten Cianjur			1. Sukabumi 2. Pelabuhan Ratu (PL) 3. Depok 4. Cianjur 5. Cibinong	
43.	KPPBC Purwakarta	Madya Pabean A	Kabupaten Purwakarta	- Kabupaten Purwakarta - Kabupaten Subang - Kabupaten Karawang			1. Purwakarta 2. Subang 3. Cilamaya (PL) 4. Terminal Peti Kemas Kota Bukit Indah 5. Kawasan Industri Kota Bukit Indah	
44.	KPPBC Bandung	Madya Pabean A	Kota Bandung	- Kota Bandung - Kabupaten Bandung - Kota Cimahi - Kabupaten Bandung Barat - Kabupaten Sumedang	1.	Kantor Pos Lalu Bea Bandung	1. Sumedang 2. Gedebage 3. Bandara I 4. Bandara II	
45.	KPPBC Cirebon	Madya Pabean C	Kota Cirebon	- Kota Cirebon - Kabupaten Cirebon - Kabupaten Majalengka - Kabupaten Kuningan - Kabupaten Indramayu	1. 2.	Balongan Kantor Pos Lalu Bea Cirebon	1. Palimanan 2. Cirebon (PL) 3. Nasasari	
46.	KPPBC Tasikmalaya	Pratama	Kota Tasikmalaya	- Kota Tasikmalaya - Kabupaten Tasik - Kabupaten Garut - Kabupaten Ciamis - Kota Banjar			1. Garut 2. Ciamis 3. Pangandaran (PL) 4. Tasikmalaya	

No.	Nama Kantor Bea dan Cukai	Tipe	Lokasi Kantor	Wilayah Kerja				
				Daerah Administrasi Pemerintahan	No.	Kantor Bantu Pelayanan Bea dan Cukai	No.	Pos Pengawasan Bea dan Cukai
47.	KPPBC Cikarang	Madya Pabean	Kabupaten Bekasi	Kabupaten Bekasi pada sebelah utara Jalan Tol Cikampek kecuali Kecamatan Cikarang Barat, Kecamatan Tambun Selatan dan Kecamatan Cibitung				
	KANTOR WILAYAH DJBC JAWA TENGAH DAN DIY							
48.	KPPBC Tanjung Emas	Madya Pabean	Kota Semarang	Kota Semarang pada Kawasan Pelabuhan Tanjung Emas, Kawasan Bandara Ahmad Yani dan Kantor Pos Lalu Bea	1.	Kantor Pos Lalu Bea Semarang	1. Tanjung Emas I (PL) 2. Tanjung Emas II (PL) 3. Tanjung Emas III (PL) 4. Bandara I 5. Bandara II	
49.	KPPBC Kudus	Madya Cukai	Kabupaten Kudus	- Kabupaten Kudus - Kabupaten Pati - Kabupaten Rembang - Kabupaten Blora - Kabupaten Jepara	1. 2.	Juwono (PL) Jepara (PL)	1. Banyutowo 2. Rembang 3. Cepu 4. Blora 5. Karimun Jawa (PL)	
50.	KPPBC Surakarta	Madya Pabean B	Kota Surakarta	- Kota Surakarta - Kabupaten Boyolali - Kabupaten Klaten - Kabupaten Sukoharjo - Kabupaten Karanganyar - Kabupaten Sragen - Kabupaten Wonogiri	1.	Kantor Pos Lalu Bea Surakarta	1. Kebak Kramat 2. Klaten 3. Karanganyar 4. Sragen 5. Sukoharjo 6. Wonogiri 7. Boyolali 8. Jebres 9. Bandara I 10. Bandara II	
51.	KPPBC Cilacap	Madya Pabean C	Kabupaten Cilacap	- Kabupaten Cilacap - Kabupaten Kebumen	1.	Kebumen	1. Tunggul Wulung (PU) 2. Tanjung Intan (PL) 3. Majenang	
52.	KPPBC Pekalongan	Pratama	Kota Pekalongan	- Kota Pekalongan - Kabupaten Pekalongan - Kabupaten Batang	1.	Kantor Pos Lalu Bea Pekalongan	1. Batang (PL) 2. Pekalongan (PL)	
53.	KPPBC Purwokerto	Madya Pabean c	Kabupaten Banyumas	- Kabupaten Banyumas - Kabupaten Purbalingga - Kabupaten Banjarnegara	1.	Kantor Pos Lalu Bea Purwokerto	1. Purbalingga 2. Banjarnegara	

No.	Nama Kantor Bea dan Cukai	Tipe	Lokasi Kantor	Wilayah Kerja			
				Daerah Administrasi Pemerintahan	No.	Kantor Bantu Pelayanan Bea dan Cukai	No.
54.	KPPBC Tegal	Pratama	Kota Tegal	- Kota Tegal - Kabupaten Tegal - Kabupaten Pemalang - Kabupaten Brebes	1.	Kantor Pos Lalu Bea Tegal	1. Brebes 2. Pemalang 3. Slawi 4. Comal (PL) 5. Surdadi 6. Tegal (PL) 7. Sugih Waras
55.	KPPBC Semarang	Madya Pabean A	Kota Semarang	- Kota Semarang kecuali Kawasan Pelabuhan Tanjung Emas, Bandara Ahmad Yani dan Kantor Pos Lalu Bea - Kabupaten Demak - Kabupaten Grobogan - Kabupaten Kendal - Kabupaten Semarang - Kota Salatiga			1. LK Semarang 2. Demak 3. Purwodadi 4. Salatiga 5. Kaliwungu
56.	KPPBC Yogyakarta	Madya Pabean B	Kabupaten Sleman	- Kabupaten Sleman - Kota Yogyakarta - Kabupaten Kulonprogo - Kabupaten Bantul - Kabupaten Gunung Kidul - Kota Magelang - Kabupaten Magelang - Kabupaten Temanggung - Kabupaten Wonosobo - Kabupaten Purworejo	1. 2. 3.	Magelang Kantor Pos Lalu Bea Yogyakarta Kantor Pos Lalu Bea Magelang	1. Sleman 2. Wates 3. Bantul 4. Wonosari 5. Bandara I 6. Bandara II 7. Temanggung 8. Wonosobo 9. Purworejo
57.	KANTOR WILAYAH DJBC JAWA TIMUR I KPPBC Tanjung Perak	Madya Pabean	Kota Surabaya	Kota Surabaya meliputi kegiatan kepabeanaan pada Kecamatan Cantikan, Kecamatan Semampir, Kecamatan Tandes, Kecamatan Asemrowo, dan Kecamatan Pakal			1. ICTI (PL) 2. ICTII (PL) 3. ICT III (PL) 4. ICT IV (PL) 5. Nilam I (PL)

No.	Nama Kantor Bea dan Cukai	Tipe	Lokasi Kantor	Wilayah Kerja			
				Daerah Administrasi Pemerintahan	No.	Kantor Bantu Pelayanan Bea dan Cukai	No.
58.	KPPBC Pasuruan	Madya Pabean A	Kabupaten Pasuruan	- Kota Pasuruan - Kabupaten Pasuruan			6. Nilam II (PL) 7. Berlian I (PL) 8. Berlian II (PL) 9. Mirah I (PL) 10. Mirah II (PL) 11. Jamrud I (PL) 12. Jamrud II (PL) 13. Kamal (PL) 14. Bangkalan (PL) 15. Kalimas 16. Sepulu
59.	KPPBC Juanda	Madya Pabean	Kabupaten Sidoarjo	Kabupaten Sidoarjo pada Kawasan Bandara Juanda, Tempat Penimbunan Berikat terkait Bandara Juanda dan Kantor Pos Lalu Bea	1. 2.	Kantor Tukar Pos Udara Juanda Kantor Pos Lalu Bea Surabaya	1. Bandara I 2. Bandara II 3. Bandara III
60.	KPPBC Gresik	Madya Pabean B	Kabupaten Gresik	- Kabupaten Gresik - Kabupaten Lamongan - Kabupaten Bangkalan pada kegiatan lifting di Blok Poleng			1. Tambak (PL) 2. Sedayulawas (PL) 3. Lamongan 4. Gresik (PL) 5. Poleng (PL) 6. Ngimboh (PL) 7. Sangkapura (PL) 8. Dermaga Khusus Petrokimia 9. Dermaga Khusus PLTGU 10. Dermaga Khusus Semen Gresik 11. Dermaga Khusus Maspion 12. Dermaga Khusus Smelting Co
61.	KPPBC Madura	Pratama	Kabupaten Sumenep	- Kabupaten Sumenep - Kabupaten Pamekasan - Kabupaten Sampang - Kabupaten Bangkalan kecuali			1. Pasean (PL) 2. Sampang 3. Dongkek (PL) 4. Sapudi (PL)

No.	Nama Kantor Bea dan Cukai	Tipe	Lokasi Kantor	Wilayah Kerja			
				Daerah Administrasi Pemerintahan	No.	Kantor Bantu Pelayanan Bea dan Cukai	No.
62.	KPPBC Bojonegoro	Pratama	Bojonegoro	Pelabuhan Bangkalan, Pelabuhan Laut Kamal, Pos Pengawasan Sepulu dan Pelabuhan Laut Poleng - Kabupaten Bojonegoro - Kabupaten Tuban	1.	Kantor Pos Lalu Bea Bojonegoro	5. Kangean (PL) 6. Branta (PL) 7. Trunojoyo (PU) 8. Kalianget (PL) 9. Telaga Biru (PL) 10. Pagerungan (PL) 1. Glondong 2. Socorejo-Jenu (PL) 3. Tuban (PL)
63.	KPPBC Sidoarjo	Madya Pabean B	Kabupaten Sidoarjo	- Kabupaten Sidoarjo kecuali Kawasan Bandara Juanda, Tempat Penimbunan Berikat terkait Bandara Juanda dan Kantor Pos Lalu Bea - Kota Mojokerto - Kabupaten Mojokerto - Kota Surabaya, kecuali kegiatan kepabeanaan di Kecamatan Cantikan, Kecamatan Semampir, Kecamatan Tandes, Kecamatan Asemrowo dan Kecamatan Pakal			1. Mojokerto 2. Sidoarjo 3. Wates
64.	KANTOR WILAYAH DJBC JAWA TIMUR II KPPBC Malang	Madya Cukai	Kota Malang	- Kota Malang - Kabupaten Malang - Kota Batu	1.	Kantor Pos Lalu Bea Malang	1. Sendang Biru (PL) 2. Abdulrachman Saleh (PU)
65.	KPPBC Kediri	Madya Cukai	Kota Kediri	- Kota Kediri - Kabupaten Kediri - Kabupaten Nganjuk - Kabupaten Jombang	1.	Kantor Pos Lalu Bea Kediri	1. Nganjuk 2. Kertosono 3. Cukir 4. Jombang

No.	Nama Kantor Bea dan Cukai	Tipe	Lokasi Kantor	Wilayah Kerja			
				Daerah Administrasi Pemerintahan	No.	Kantor Bantu Pelayanan Bea dan Cukai	No.
66.	KPPBC Tulung Agung	Pratama	Kabupaten Tulungagung	- Kabupaten Tulungagung - Kabupaten Trenggalek	1.	Kantor Pos Lalu Bea Tulung Agung	1. Popoh (PL) 2. Pantai Prigi (PL)
67.	KPPBC Blitar	Pratama	Kota Blitar	- Kota Blitar - Kabupaten Blitar	1.	Kantor Pos Lalu Bea Blitar	1. Pantai Tambak Rejo (PL)
68.	KPPBC Madiun	Pratama	Kota Madiun	- Kota Madiun - Kabupaten Madiun - Kabupaten Ngawi - Kabupaten Magetan - Kabupaten Ponorogo - Kabupaten Pacitan	1.	Kantor Pos Lalu Bea Madiun	1. Magetan 2. Ngawi 3. Ponorogo 4. Caruban 5. Pacitan (PL)
69.	KPPBC Panarakan	Pratama	Kabupaten Situbondo	- Kabupaten Situbondo - Kabupaten Bondowoso - Kabupaten Jember	1.	Kantor Pos Lalu Bea Jember	1. Situbondo 2. Besuki (PL) 3. Kalbut (PL) 4. Jangkar (PL) 5. Bondowoso 6. Puger (PL) 7. Panarukan (PL) 8. Jember 9. Rambipuji 10. Tanjung Papuma (PL)
70.	KPPBC Banyuwangi	Pratama	Kabupaten Banyuwangi	- Kabupaten Banyuwangi			1. Tanjung Wangi (PL) 2. Muncar (PL) 3. Grajagan (PL) 4. Ketapang (PL) 5. Blimbing Sari (PU) 6. Meneng (PL)
71.	KPPBC Probolinggo	Pratama	Kota Probolinggo	- Kota Probolinggo - Kabupaten Probolinggo - Kabupaten Lumajang			1. Penjarakan 2. Lumajang 3. Paiton (PL) 4. Probolinggo (PL) 5. Pos Jatiroto 6. Pantai Mbambang (PL)

No.	Nama Kantor Bea dan Cukai	Tipe	Lokasi Kantor	Wilayah Kerja			
				Daerah Administrasi Pemerintahan	No.	Kantor Bantu Pelayanan Bea dan Cukai	No.
72.	KANTOR WILAYAH DJBC BALI, NUSA TENGGARA BARAT, DAN NUSA TENGGARA TIMUR KPPBC Ngurah Rai	Madya Pabean	Kabupaten Badung	Kabupaten Badung pada Kawasan Bandara Ngurah Rai			1. Bandara I 2. Bandara II 3. Bandara III
73.	KPPBC Denpasar	Madya Pabean A	Kota Denpasar	Seluruh wilayah administrasi Provinsi Bali kecuali Kawasan Bandara Ngurah Rai	1. 2. 3.	1. Celukan Bawang 2. Benoa 3. Kantor Pos Lalu Bea Tuban, Kabupaten Badung	1. Karangasem 2. Bangli 3. Klungkung 4. Gianyar 5. Tabanan 6. Pintu Utama Padang Bai (PL) 7. Dermaga Padang Bai (PL) 8. Pertamina Amuk (PL) 9. Nusa Panida (PL) 10. Dermaga Cargo I (PL) 11. Dermaga Cargo II (PL) 12. Dermaga Kapal Ikan (PL) 13. Dermaga Kapai Turis (PL) 14. Buleleng (PL) 15. Negara 16. Gilimanuk (PL)
74.	KPPBC Mataram	Madya Pabean C	Kota Mataram	- Kota Mataram - Kabupaten Lombok Barat - Kabupaten Lombok Tengah - Kabupaten Lombok Utara - Kabupaten Lombok Timur	1. 2.	1. Kantor Pos Lalu Bea Mataram 2. Bandara Internasional Lombok	1. Labuhan Haji (PL) 2. Labuhan Lombok (PL) 3. Selaparang (PU) 4. Lembar (PL) 5. Pemenang (PL)
75.	KPPBC Sumbawa	Pratama	Kabupaten Sumbawa	- Kabupaten Sumbawa - Kabupaten Sumbawa Barat - Kabupaten Dompu - Kabupaten Bima - Kota Bima	1. 2.	1. Benete (PL) 2. Bima	1. Sape (PL) 2. Labuhan Alas (PL) 3. Brang Biji (PU) 4. Palibelo (PU) 5. Pototano (PLF) 6. Kempu 7. Taliwang

No.	Nama Kantor Bea dan Cukai	Tipe	Lokasi Kantor	Wilayah Kerja			
				Daerah Administrasi Pemerintahan	No.	Kantor Bantu Pelayanan Bea dan Cukai	No.
76.	KPPBC Kupang	Madya Pabean C	Kota Kupang	<ul style="list-style-type: none"> - Kota Kupang - Kabupaten Kupang - Kabupaten Timor Tengah Selatan - Kabupaten Rote Ndao - Kabupaten Sabu Raijua - Kabupaten Sumba Timur - Kabupaten Sumba Tengah - Kabupaten Sumba Barat - Kabupaten Sumba Barat Daya - Kabupaten Maluku Barat Daya, Provinsi Maluku pada Pos Pengawasan Ilwaki di Pulau Wetar 	1. 2.	Waingapu (PL) Kantor Pos Lalu Bea Kupang	<ul style="list-style-type: none"> 8. Calabai Dompu 9. Mata Plampang Sumbawa 10. Labuang Burung 11. Bima (PL) 1. Tenau 2. Mau Hau (PU) 3. Tambolaka (PU) 4. Rua (PL) 5. Baa/P. Rote (PL) 6. Ilwaki/Wetar 7. El Tari (PU) 8. Oepoli
77.	KPPBC Atambua	Madya Pabean B	Kabupaten Belu	<ul style="list-style-type: none"> - Kabupaten Belu - Kabupaten Timor Tengah Utara - Kabupaten Alor - Kabupaten Malaka 	1. 2. 3. 4. 5. 6.	Motaain (LBD) Metamauk (LBD) Napan (LBD) Wini (LBD) Kalabahi Atapupu	<ul style="list-style-type: none"> 1. Haliwen (PU) 2. Turiskain 3. Mali (PU) 4. Laktutus 5. Builalu 6. Haumeniana
78	KPPBC Maumere	Pratama	Kabupaten Sikka	<ul style="list-style-type: none"> - Kabupaten Sikka - Kabupaten Ende - Kabupaten Nagekeo - Kabupaten Ngada - Kabupaten Manggarai Timur - Kabupaten Manggarai - Kabupaten Manggarai Barat - Kabupaten Flores Timur - Kabupaten Lembata 	1. 2. 3. 4.	Kedindi Reo (PL) Ende (PL dan Pos Lalu Bea) Larantuka (PL) Kantor Pos Lalu Bea Maumere	<ul style="list-style-type: none"> 1. Labuan Bajo dan Komodo (PL) 2. Satartacik (PU) 3. Gewayangtama (PU) 4. Wai Oti (PU) 5. H. Aroeboesman (PU) 6. Padha Maleda (PU) 7. Maumere (PL) 8. Ende Ipi (PL) 9. Labuan Bajo (PU)

No.	Nama Kantor Bea dan Cukai	Tipe	Lokasi Kantor	Wilayah Kerja				
				Daerah Administrasi Pemerintahan	No.	Kantor Bantu Pelayanan Bea dan Cukai	No.	Pos Pengawasan Bea dan Cukai
79.	KANTOR WILAYAH DJBC KALIMANTAN BAGIAN BARAT KPPBC Pontianak	Madya Pabean B	Kota Pontianak	- Kota Pontianak - Kabupaten Pontianak - Kabupaten Kubu Raya	1. 2. 3.	Supadio (PU) Teluk Air (PL) Kantor Pos Lalu Bea Pontianak	1. 2. 3. 4. 5. 6.	Jungkat (PL) Pontianak (PL) Sungai Kakap (PL) Kubu (PL) Teluk Air (PL) Padang Tikar (PL)
80.	KPPBC Entikong	Madya Pabean C	Kabupaten Sanggau	- Kabupaten Sanggau - Kabupaten Sekadau - Kabupaten Melawi			1. 2. 3.	Simpang Tiga Lubuk Sabuk Bantan Segumon
81.	KPPBC Nanga Badau	Madya Pabean C	Kabupaten Kapuas Hulu	- Kabupaten Kapuas Hulu - Kabupaten Sintang			1. 2. 3.	Marakai Panjang Nanga Bayan Jasa
82.	KPPBC Sintete	Madya Pabean C	Kabupaten Sambas	- Kabupaten Sambas - Kota Singkawang - Kabupaten Bengkayang pada Pos Pengawasan Teluk Suak (PL), Kecamatan Sungai Raya Kepulauan dan Sungai Duri, Kecamatan Sungai Raya	1. 2. 3. 4.	Sambas Singkawang Aruk Paloh	1. 2. 3. 4. 5. 6. 7. 8. 9. 10. 11. 12. 13. 14. 15.	Liku Sajingan Temajuk (PL) Tebas (PL) Teluk Suak (PL) Pemangkat (PL) Penjabab (PL) Jawai Sebangkau Tg. Batu Sungai Raya Sungai Duri Merbau Sekura Sintete (PL)
83.	KPPBC Ketapang	Pratama	Kabupaten Ketapang	- Kabupaten Ketapang - Kabupaten Kayong Utara	1.	Kendawangan (PL)	1. 2. 3. 4.	Teluk Batang (PL) Teluk Melano (PL) Ketapang (PL) Rahadi Usman (PU)

No.	Nama Kantor Bea dan Cukai	Tipe	Lokasi Kantor	Wilayah Kerja			
				Daerah Administrasi Pemerintahan	No.	Kantor Bantu Pelayanan Bea dan Cukai	No.
84.	KPPBC Jagoi Babang	Pratama	Kabupaten Bengkayang	- Kabupaten Bengkayang kecuali pada Pos Pengawasan Teluk Suak (PL), Kecamatan Sungai Raya Kepulauan dan Sungai Duri, Kecamatan Sungai Raya - Kabupaten Landak			1. Sidding 2. Saparan
85.	KPPBC Sampit	Madya Pabean C	Kabupaten Kotawaringin Timur	- Kabupaten Kotawaringin Timur - Kabupaten Seruyan - Kabupaten Katingan			1. Samudra (PL) 2. Kuala Pembuang (PL) 3. Pegatan Mendawai (PL) 4. H. Asan (PU) 5. Sampit (PL)
86.	KPPBC Pangkalan Buun	Pratama	Kabupaten Kotawaringin Barat	- Kabupaten Kotawaringin Barat - Kabupaten Sukamara - Kabupaten Lamandau	1.	Kumai (PL)	1. Muara Sungai Arut (PL) 2. Kuala Jelai (PL) 3. Iskandar (PU) 4. Pangkalan Buun (PL)
87.	KPPBC Pulang Pisau	Pratama	Kabupaten Pulang Pisau	- Kabupaten Pulang Pisau - Kabupaten Kapuas - Kabupaten Barito Selatan - Kabupaten Barito Timur - Kabupaten Barito Utara - Kabupaten Murung Raya - Kabupaten Gunung Mas - Kota Palangkaraya	1.	Kuala Kapuas (PL)	1. Bahaur (PL) 2. Cilik Riwut (PU) 3. Pulang Pisau (PL) 4. Beringin (PU) 5. Mangkahui
KANTOR WILAYAH DJBC KALIMANTAN BAGIAN TIMUR							
88.	KPPBC Balikpapan	Madya Pabean B	Kota Balikpapan	- Kota Balikpapan - Kabupaten Penajam Paser Utara - Kabupaten Paser - Kabupaten Kutai Kertanegara pada Pos Pengawasan Tanjung Batu (PL), Kecamatan Tenggarong Seberang	1. 2. 3.	Tanah Grogot (PL) Senipah (PL) Kantor Pos Lalu Bea Balikpapan	1. Balikpapan (PL) 2. Tanjung Batu (PL) 3. Penajam (PL) 4. Kampung Baru (PL) 5. Kariangau (PL) 6. Sepinggau (PU)

No.	Nama Kantor Bea dan Cukai	Tipe	Lokasi Kantor	Wilayah Kerja				
				Daerah Administrasi Pemerintahan	No.	Kantor Bantu Pelayanan Bea dan Cukai	No.	Pos Pengawasan Bea dan Cukai
89.	KPPBC Samarinda	Madya Pabean B	Kota Samarinda	- Kota Samarinda - Kabupaten Kutai Kertanegara kecuali Pos Pengawasan Tanjung Batu (PL), Kecamatan Tenggarong Seberang - Kabupaten Kutai Barat - Kabupaten Mahakam Ulu	1. 2.	Tanjung Santan Kantor Pos Lalu Bea Samarinda	1. 2. 3. 4. 5. 6.	Handil II (PL) Muara Sanga-sanga (PL) Muara Badak (PL) Tenggarong (PL) Temindung (PU) Samarinda (PL)
90.	KPPBC Bontang	Madya Pabean C	Kota Bontang	- Kota Bontang			1. 2. 3.	Lhoktuan (PL) Bontang (PL) Nyerangkat Sekaming (PL)
91.	KPPBC Sangatta	Pratama	Kabupaten Kutai Timur	- Kabupaten Kutai Timur			1. 2. 3. 4.	Sangkurilang (PL) Tanjung Bara Sangatta (PL) Sangatta Lama (PL) Sangatta Baru (PL)
92.	KPPBC Tarakan	Madya Pabean B	Kota Tarakan	- Kota Tarakan - Kabupaten Bulungan - Kabupaten Malinau - Kabupaten Tana Tidung - Kabupaten Berau, Provinsi Kalimantan Timur	1. 2. 3.	Bunyu (PL) Tanjung Redep Kantor Pos Lalu Bea Tarakan	1. 2. 3. 4. 5. 6. 7.	Bunyu (PL) Tanjung Selor (PL) Tarakan (PU) Tanjung Redep (PU) Tarakan (PL) Long Nawang Malino
93.	KPPBC Nunukan	Madya Pabean C	Kabupaten Nunukan	- Kabupaten Nunukan	1.	Sei Nyamuk (PL)	1. 2. 3. 4. 5.	Lamijung (PL) Nunukan Sungai Pancang Aji Kuning (PL) Long Bawan
94.	KPPBC Banjarmasin	Madya Pabean B	Kota Banjarmasin	- Kota Banjarmasin - Kabupaten Barito Kuala - Kabupaten Tapin - Kabupaten Hulu Sungai Selatan - Kabupaten Hulu Sungai Tengah	1. 2.	Kantor Pos Lalu Bea Banjarbam Terminal Apung IMPT	1. 2. 3. 4. 5.	Samsudin Noor (PU) Warukin (PU) Banjarmasin (PL) Jorong (PL) Asam-asam/Kintap (PL)

No.	Nama Kantor Bea dan Cukai	Tipe	Lokasi Kantor	Wilayah Kerja			
				Daerah Administrasi Pemerintahan	No.	Kantor Bantu Pelayanan Bea dan Cukai	No.
95.	KPPBC Kotabaru	Madya Pabean C	Kabupaten Kota Baru	<ul style="list-style-type: none"> - Kabupaten Hulu Sungai Utara - Kabupaten Tabalong - Kabupaten Balangan - Kabupaten Banjar - Kota Banjarbaru - Kabupaten Tanah Laut - Kabupaten Kotabaru - Kabupaten Tanah Bumbu 	1.	Batu Licin (PL)	<ul style="list-style-type: none"> 1. Pegatan (PL) 2. Tg. Pemancingan (PL) 3. Mekar Putih (PL) 4. Stagen (PL) 5. Kotabaru (PL) 6. Tarjun (PL) 7. Satui (PL) 8. Stagen (PU)
96.	KANTOR WILAYAH DJBC SULAWESI KPPBC Makasar	Madya Pabean B	Kota Makassar	<ul style="list-style-type: none"> - Kota Makassar - Kabupaten Maros - Kabupaten Pangkajene dan Kepulauan - Kabupaten Gowa - Kabupaten Takalar - Kabupaten Jeneponto - Kabupaten Bantaeng - Kabupaten Bulukumba - Kabupaten Kepulauan Selayar 	<ul style="list-style-type: none"> 1. 2. 3. 	<ul style="list-style-type: none"> 1. Bantaeng/Pulau Selayar (PL) 2. Biringkassi (PL) 3. Kantor Pos Lalu Bea Makassar 	<ul style="list-style-type: none"> 1. Bantaeng (PL) 2. Bulukumba (PL) 3. Paotere (PL) 4. Sukarno I (PL) 5. Sukarno II (PL) 6. Hatta I (PL) 7. Hatta II (PL) 8. Hasannudin (PU)
97.	KPPBC Parepare	Pratama	Kota Parepare	<ul style="list-style-type: none"> - Kota Parepare - Kabupaten Barru - Kabupaten Pinrang - Kabupaten Enrekang - Kabupaten Sidenreng Rappang - Kabupaten Wajo - Kabupaten Soppeng 			<ul style="list-style-type: none"> 1. Watansoppeng 2. Mamuju (PL) 3. Barru (PL) 4. Parepare 5. Siwa (PL)

No.	Nama Kantor Bea dan Cukai	Tipe	Lokasi Kantor	Wilayah Kerja			
				Daerah Administrasi Pemerintahan	No.	Kantor Bantu Pelayanan Bea dan Cukai	No.
98.	KPPBC Malili	Pratama	Kabupaten Luwu Timur	<ul style="list-style-type: none"> - Kabupaten Polewali Mandar, Provinsi Sulawesi Barat - Kabupaten Mamasa, Provinsi Sulawesi Barat - Kabupaten Majene, Provinsi Sulawesi Barat - Kabupaten Mamuju, Provinsi Sulawesi Barat - Kabupaten Mamuju Tengah, Provinsi Sulawesi Barat - Kabupaten Luwu Timur - Kabupaten Luwu Utara - Kota Palopo - Kabupaten Luwu - Kabupaten Tana Toraja - Kabupaten Toraja Utara 	1.	Palopo	<ul style="list-style-type: none"> 1. Balantang (PL) 2. Soroako (PU)
99.	KPPBC Bajoe	Pratama	Kabupaten Bone	<ul style="list-style-type: none"> - Kabupaten Bone - Kabupaten Sinjai 			<ul style="list-style-type: none"> 1. Bajoe (PL) 2. Aresoe (PL) 3. Sinjai (PL) 4. Uloe (PL) 5. Pattiro
100.	KPPBC Kendari	Madya Pabean C	Kota Kendari	<ul style="list-style-type: none"> - Kota Kendari - Kabupaten Konawe Utara - Kabupaten Konawe - Kabupaten Konawe Kepulauan - Kabupaten Konawe Selatan - Kabupaten Muna - Kabupaten Buton Utara - Kabupaten Buton - Kota Bau-Bau - Kabupaten Wakatobi 	1.	Bau-bau (PL)	<ul style="list-style-type: none"> 1. Wawoni (PL) 2. Lasolo (PL) 3. Wanci (PL) 4. Raha (PL) 5. Sikeli (PL) 6. Banabuni (PL) 7. Wolter Mongonsidi (PU) 8. Kendari (PL) 9. Ereke (PL)
101.	KPPBC Pomalaa	Pratama	Kabupaten Kolaka	<ul style="list-style-type: none"> - Kabupaten Kolaka - Kabupaten Kolaka Timur - Kabupaten Kolaka Utara - Kabupaten Bombana 			<ul style="list-style-type: none"> 1. Kolaka (PL) 2. Pomalaa (PL) 3. Boepinang

No.	Nama Kantor Bea dan Cukai	Tipe	Lokasi Kantor	Wilayah Kerja			
				Daerah Administrasi Pemerintahan	No.	Kantor Bantu Pelayanan Bea dan Cukai	No.
102.	KPPBC Pantoloan	Pratama	Kota Palu	- Kota Palu - Kabupaten Donggala - Kabupaten Parigi Moutong - Kabupaten Tolitoli - Kabupaten Buol - Kabupaten Sigi - Kabupaten Mamuju Utara, Provinsi Sulawesi Barat	1.	Toli-toli (PL)	1. Wani (PL) 2. Sabang (PL) 3. Parigi (PL) 4. Mutiara (PU) 5. Loli (PL) 6. Ogotua (PL) 7. Leok 8. Palele (PL) 9. Pantoloan (PL) 10. Pasang Kayu (PL) 11. Moutong 12. Donggala (PL)
103.	KPPBC Poso	Pratama	Kabupaten Poso	- Kabupaten Poso - Kabupaten Tojo Una-una - Kabupaten Morowali - Kabupaten Morowali Utara			1. Ampana (PL) 2. Kasiguncu (PU) 3. Moahino/Bohumbelu (PL) 4. Poso (PL) 5. Kolonedale (PL) 6. Wakai
104.	KPPBC Luwuk	Pratama	Kabupaten Banggai	- Kabupaten Banggai - Kabupaten Banggai Kepulauan - Kabupaten Banggai Laut			1. Pagimana (PL) 2. Banggai (PL) 3. Toili (PL) 4. Bunta (PL) 5. Bubung (PU) 6. Luwuk (PL)
105.	KPPBC Bitung	Madya Pabean C	Kota Bitung	- Kota Bitung - Kabupaten Minahasa Utara pada Kecamatan Likupang Barat, Kecamatan Likupang Selatan, Kecamatan Likupang Timur, Kecamatan Dimembe, Kecamatan Airmadidi, Kecamatan Kauditan dan Kecamatan Kema			1. Kema (PL) 2. Belang (PL) 3. Kotabunan (PL) 4. Likupang (PL) 5. Bitung (PL) 6. Ratatotok

No.	Nama Kantor Bea dan Cukai	Tipe	Lokasi Kantor	Wilayah Kerja				
				Daerah Administrasi Pemerintahan	No.	Kantor Bantu Pelayanan Bea dan Cukai	No.	Pos Pengawasan Bea dan Cukai
106.	KPPBC Manado	Madya Pabean C	Kota Manado	<ul style="list-style-type: none"> - Kabupaten Minahasa pada Kecamatan Kombi, Kecamatan Lembean Timur, Kecamatan Kakas, Kecamatan Kakas Barat, Kecamatan Remboken, Kecamatan Langowan Barat, Kecamatan Langowan Selatan, Kecamatan Langowan Timur, Kecamatan Langowan Utara, Kecamatan Tompaso, Kecamatan Tompaso Barat, Kecamatan Tondano Timur dan Kecamatan Eris - Kabupaten Minahasa Tenggara - Kabupaten Bolaang Mongondow Timur - Kabupaten Bolaang Mongondow Selatan - Kota Manado - Kabupaten Minahasa Utara pada Kecamatan Wori, Kecamatan Talawaan dan Kecamatan Kalawat - Kabupaten Minahasa pada Kecamatan Tombariri, Kecamatan Pineleng, Kecamatan Tombulu, Kecamatan Sonder, Kecamatan Tondano Utara, Kecamatan Tondano Barat, Kecamatan Tondano Selatan, Kecamatan Kawangkoan, Kecamatan Kawangkoan Barat dan Kecamatan Kawangkoan Utara - Kota Tomohon - Kota Kotamobagu - Kabupaten Bolaang Mongondow - Kabupaten Bolaang Mongondow Selatan 	<ol style="list-style-type: none"> 1. 2. 3. 4. 5. 6. 7. 8. 	<ul style="list-style-type: none"> Labuhan Uki (PL) Tahuna (PL) Hulu Siau (PL) Marore (PL) Miangas (PL) Amurang (PL) Lirung (PL) Kantor Pos Lalu Bea Manado 	<ol style="list-style-type: none"> 1. 2. 3. 4. 5. 	<ul style="list-style-type: none"> Inobonto (PL) Tagulandang (PL) Manado (PL) Sam Ratulangi (PU) Molibagu (PL)

No.	Nama Kantor Bea dan Cukai	Tipe	Lokasi Kantor	Wilayah Kerja				
				Daerah Administrasi Pemerintahan	No.	Kantor Bantu Pelayanan Bea dan Cukai	No.	Pos Pengawasan Bea dan Cukai
107.	KPPBC Gorontalo	Madya Pabean C	Kota Gorontalo	<ul style="list-style-type: none"> - Kabupaten Bolaang Mongondow Utara - Kabupaten Kepulauan Siau Tagulandang Biaro - Kabupaten Kepulauan Sangihe - Kabupaten Kepulauan Talaud - Kota Gorontalo - Kabupaten Bone Bolango - Kabupaten Gorontalo - Kabupaten Gorontalo Utara - Kabupaten Boalemo - Kabupaten Pohuwato 				<ol style="list-style-type: none"> 1. Kuandang (PL) 2. Paguat (PL) 3. Papayato (PL) 4. Jalaluddin 5. Gorontalo (PL)
108.	KANTOR WILAYAH DJBC MALUKU, PAPUA DAN PAPUA BARAT KPPBC Ambon	Madya Pabean C	Kota Ambon	<ul style="list-style-type: none"> - Kota Ambon - Kabupaten Maluku Tengah - Kabupaten Buru - Kabupaten Buru Selatan - Kabupaten Seram Bagian Timur - Kabupaten Seram Bagian Barat 	<ol style="list-style-type: none"> 1. 2. 3. 	<ul style="list-style-type: none"> Waisarisa (PL) Pattimura (PU) Kantor Pos Lalu Bea Ambon 	<ol style="list-style-type: none"> 1. 2. 3. 4. 5. 6. 7. 8. 9. 10. 	<ul style="list-style-type: none"> Banda (PL) Namlea (PL) Masohi (PL) Geser (PL) Wainibe/P. Buru (PL) Galala (PL) Tulehu (PL) Hitu (PL) Opin/Pasahari (PL) Ambon (PL)
109.	KPPBC Tual	Pratama	Kota Tual	<ul style="list-style-type: none"> - Kota Tual - Kabupaten Kepulauan Ara - Kabupaten Maluku Tenggara - Kabupaten Maluku Tenggara Barat - Kabupaten Maluku Barat Daya 	<ol style="list-style-type: none"> 1. 	<ul style="list-style-type: none"> Dobo 	<ol style="list-style-type: none"> 1. 2. 3. 4. 5. 6. 7. 8. 9. 	<ul style="list-style-type: none"> Benjina/P.Kei (PL) Saumlaki (PL) Ngadi Elat Larat Wonreli/Kisar D.Dumatubun Langgur (PU) Serwaru Ibra (PU)

No.	Nama Kantor Bea dan Cukai	Tipe	Lokasi Kantor	Wilayah Kerja				
				Daerah Administrasi Pemerintahan	No.	Kantor Bantu Pelayanan Bea dan Cukai	No.	Pos Pengawasan Bea dan Cukai
110.	KPPBC Ternate	Madya Pabean C	Kota Ternate	- Kota Ternate - Kota Tidore Kepulauan - Kabupaten Halmahera Barat - Kabupaten Halmahera Utara - Kabupaten Pulau Morotai - Kabupaten Halmahera Timur - Kabupaten Halmahera Tengah - Kabupaten Halmahera Selatan - Kabupaten Kepulauan Sula - Kabupaten Pulau Taliabu	1. 2. 3. 4.	Pulau Gebe (PL) Galela/Tobelo (PL) P. Mangole (PL) Kantor Pos Lalu Bea Ternate	10. 1. 2. 3. 4. 5. 6.	Tual (PL) Labuha (PL) Babullah (PU) Bastiong (PL) Tanjung Barnabas (PL) Ternate (PL) Sanana (PL)
111.	KPPBC Sorong	Madya Pabean C	Kota Sorong	- Kota Sorong - Kabupaten Sorong - Kabupaten Sorong Selatan - Kabupaten Raja Ampat - Kabupaten Maybrat - Kabupaten Tambrauw	1. 2.	Teluk Kasim (PL) Kantor Pos Lalu Bea Sorong	1. 2. 3. 4. 5.	Domine Edward Osok (DEO) Sorong (PU) Arar (PL) Sorong (PL) Pelabuhan Khusus Perikanan Sorong (PL) Pelabuhan Khusus Perikanan Klalin (PL)
112.	KPPBC Manokwari	Pratama	Kabupaten Manokwari	- Kabupaten Manokwari - Kabupaten Manokwari Selatan - Kabupaten Teluk Wondama - Kabupaten Pegunungan Arfak	1.	Kantor Pos Lalu Bea Manokwari	1. 2.	Rendani (PU) Manokwari (PL)
113.	KPPBC Babo	Pratama	Kabupaten Teluk Bintuni	Kabupaten Teluk Bintuni			1. 2. 3.	Bintuni (PL) LNG Tangguh Wimro
114.	KPPBC Fak-Fak	Pratama	Kabupaten Fak-fak	Kabupaten Fak-fak	1.	Kantor Pos Lalu Bea Fak-Fak	1. 2. 3.	Kokas (PL) Fak-Fak (PU) Fak-Fak (PL)
115.	KPPBC Kaimana	Pratama	Kabupaten Kaimana	Kabupaten Kaimana kecuali Pos Pengawasan Teluk Etna, Kecamatan Teluk Etna			1. 2.	Pulau Adi (PL) Etna

No.	Nama Kantor Bea dan Cukai	Tipe	Lokasi Kantor	Wilayah Kerja				
				Daerah Administrasi Pemerintahan	No.	Kantor Bantu Pelayanan Bea dan Cukai	No.	Pos Pengawasan Bea dan Cukai
116.	KPPBC Jayapura	Madya Pabean C	Kota Jayapura	- Kota Jayapura - Kabupaten Jayapura - Kabupaten Jayawijaya - Kabupaten Sarmi - Kabupaten Pegunungan Bintang - Kabupaten Keerom - Kabupaten Mamberamo Raya - Kabupaten Mamberamo Tengah - Kabupaten Nduga - Kabupaten Lanny Jaya - Kabupaten Tolikara - Kabupaten Yahukimo - Kabupaten Yalimo	1. 2. 3.	Sentani (PU) Skouw (LBD) Kantor Pos Lalu Bea Jayapura	1. 2. 3. 4. 5. 6. 7. 8. 9.	Sarmi (PL) Kiwirok (PL) Sengai (PL) Waris (PL) Wembi (PL) Demta (PL) Wamena Jayapura (PL) Hamadi (PL)
117.	KPPBC Amamapare	Madya Pabean C	Kabupaten Mimika	- Kabupaten Mimika - Kabupaten Kaimana pada Pos Pengawasan Teluk Etna, Kecamatan Teluk Etna, Provinsi Papua Barat - Kabupaten Deiyai	1. 2.	Timika (PU) Kuala Kencana/Kota Baru	1. 2. 3. 4. 5. 6.	Corgodock Pad XI Teluk Etna Tembagapura Pomako I Amamapare (PL)
118.	KPPBC Biak	Pratama	Kabupaten Biak Numfor	- Kabupaten Biak Numfor - Kabupaten Kepulauan Yapen - Kabupaten Waropen - Kabupaten Supiori	1.	Kantor Pos Lalu Bea Biak	1. 2. 3. 4. 5.	Serui (PL) Dawai (PL) Biak (PL) Waren Frans Kaisiepo (PU)
119.	KPPBC Nabire	Pratama	Kabupaten Nabire	- Kabupaten Nabire - Kabupaten Paniai - Kabupaten Intan Jaya - Kabupaten Dogiyai - Kabupaten Puncak - Kabupaten Puncak Jaya			1.	Enarotali

No.	Nama Kantor Bea dan Cukai	Tipe	Lokasi Kantor	Wilayah Kerja			
				Daerah Administrasi Pemerintahan	No.	Kantor Bantu Pelayanan Bea dan Cukai	No.
120.	KPPBC Merauke	Pratama	Kabupaten Merauke	- Kabupaten Merauke - Kabupaten Boven Digul - Kabupaten Asmat - Kabupaten Mappi	1.	Kantor Pos Lalu Bea Merauke	1. Sota (LBD) 2. Bupul (LBD) 3. Mindiptana (LBD) 4. Agats (PL) 5. Bade (PL) 6. Mopah (PU) 7. Merauke (PL) 8. Wanam (PL)
JUMLAH TOTAL		3 117	KPU KPPBC		148	KANTOR BANTU	692 POS PENGAWASAN

MENTERI KEUANGAN REPUBLIK INDONESIA,

MUHAMAD CHATIB BASRI

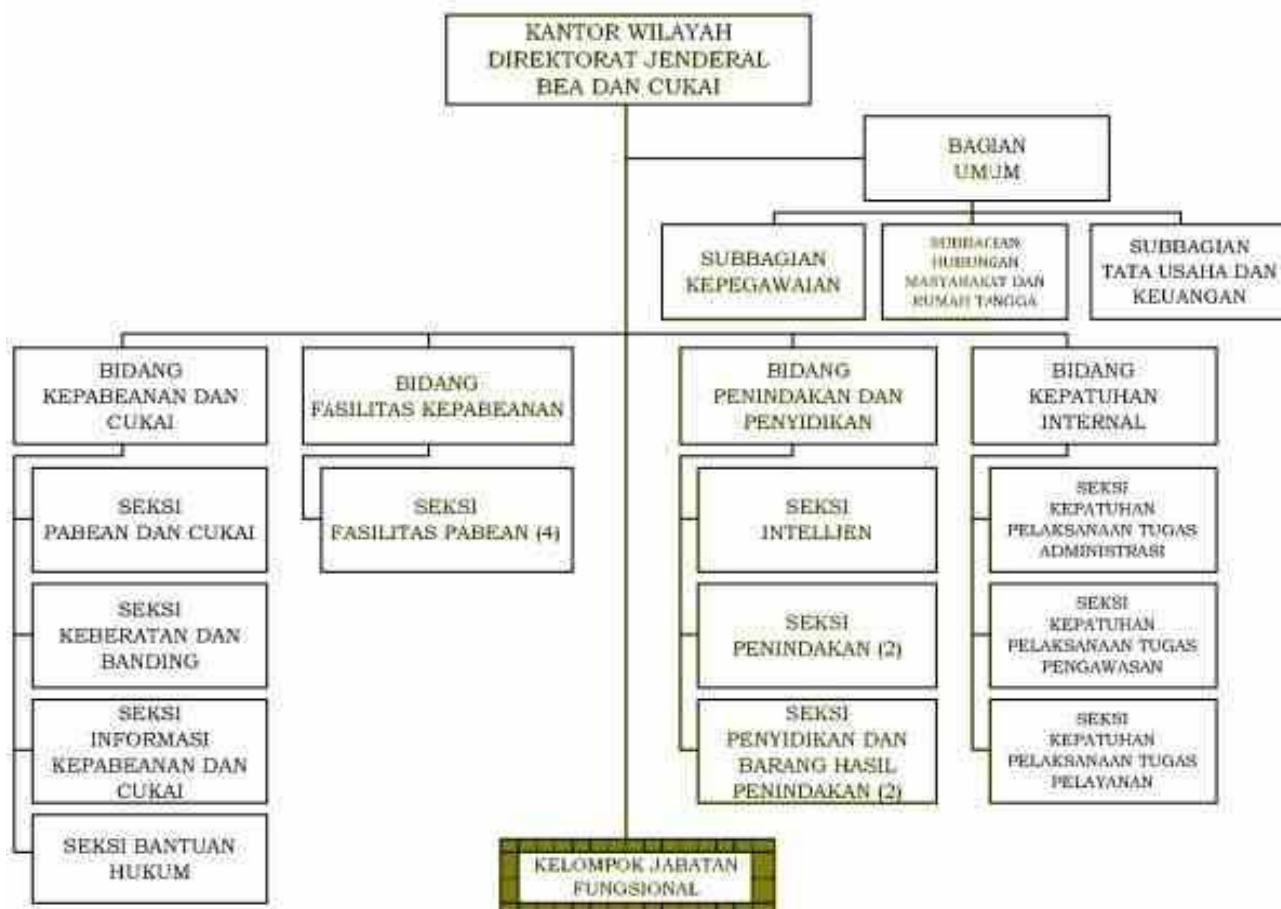
LAMPIRAN III-1

PERATURAN MENTERI KEUANGAN REPUBLIK INDONESIA

NOMOR : 206.3/PMK.01/2014

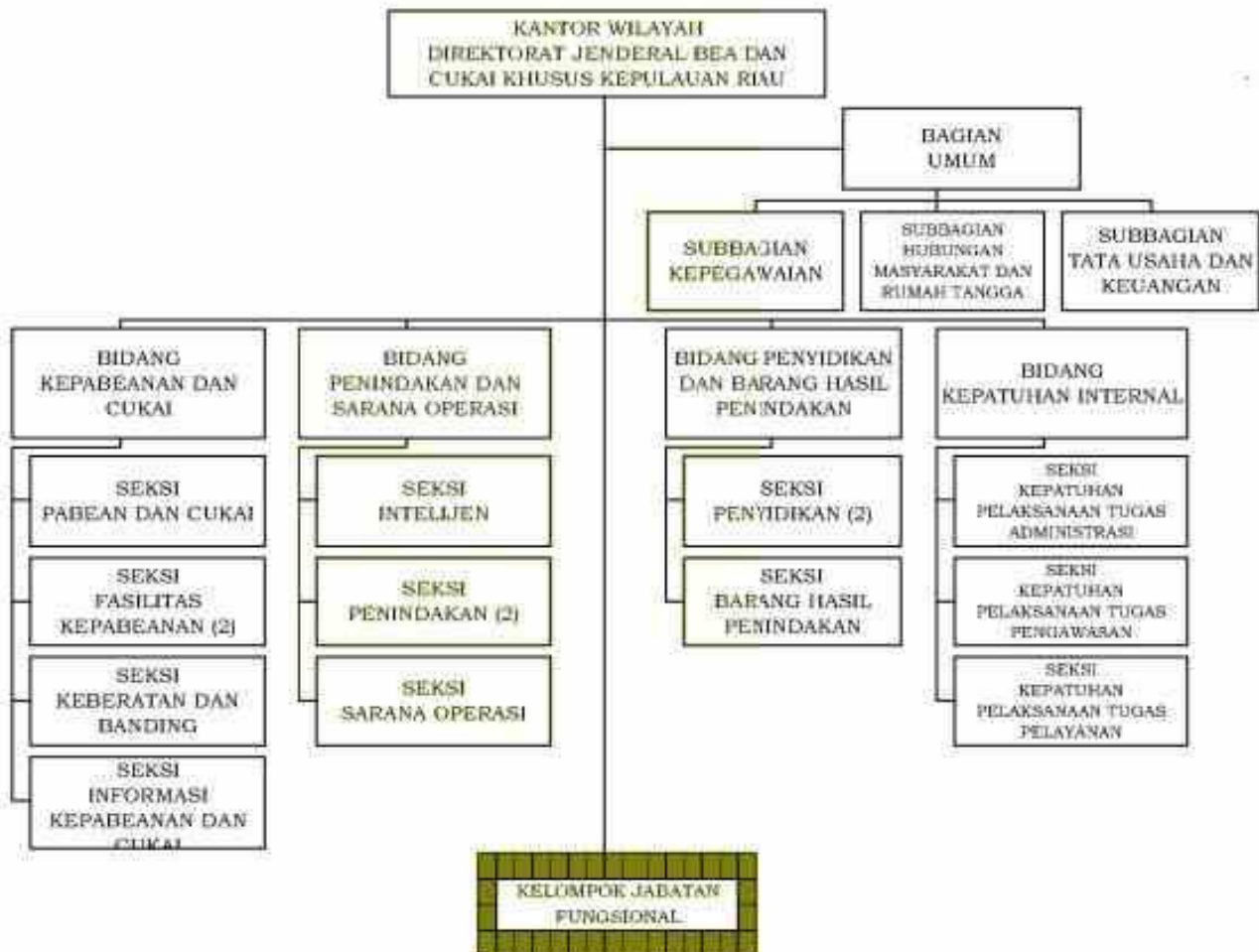
TENTANG : PERUBAHAN ATAS PERATURAN MENTERI KEUANGAN NOMOR 168/PMK.01/2012 TENTANG ORGANISASI DAN TATA KERJA INSTANSI VERTIKAL DIREKTORAT JENDERAL BEA DAN CUKAI

**BAGAN ORGANISASI
KANTOR WILAYAH DIREKTORAT JENDERAL BEA DAN CUKAI**



LAMPIRAN III-2
 PERATURAN MENTERI KEUANGAN REPUBLIK INDONESIA
 NOMOR : 206.3/PMK.01/2014
 TENTANG : PERUBAHAN ATAS PERATURAN MENTERI
 KEUANG NOMOR 168/PMK.01/2012 TENTANG
 ORGANISASI DAN TATA KERJA INSTANSI
 VERTIKAL DIREKTORAT JENDERAL BEA DAN
 CUKAI

**BAGAN ORGANISASI
 KANTOR WILAYAH DIREKTORAT JENDERAL BEA DAN CUKAI
 KHUSUS KEPULAUAN RIAU**



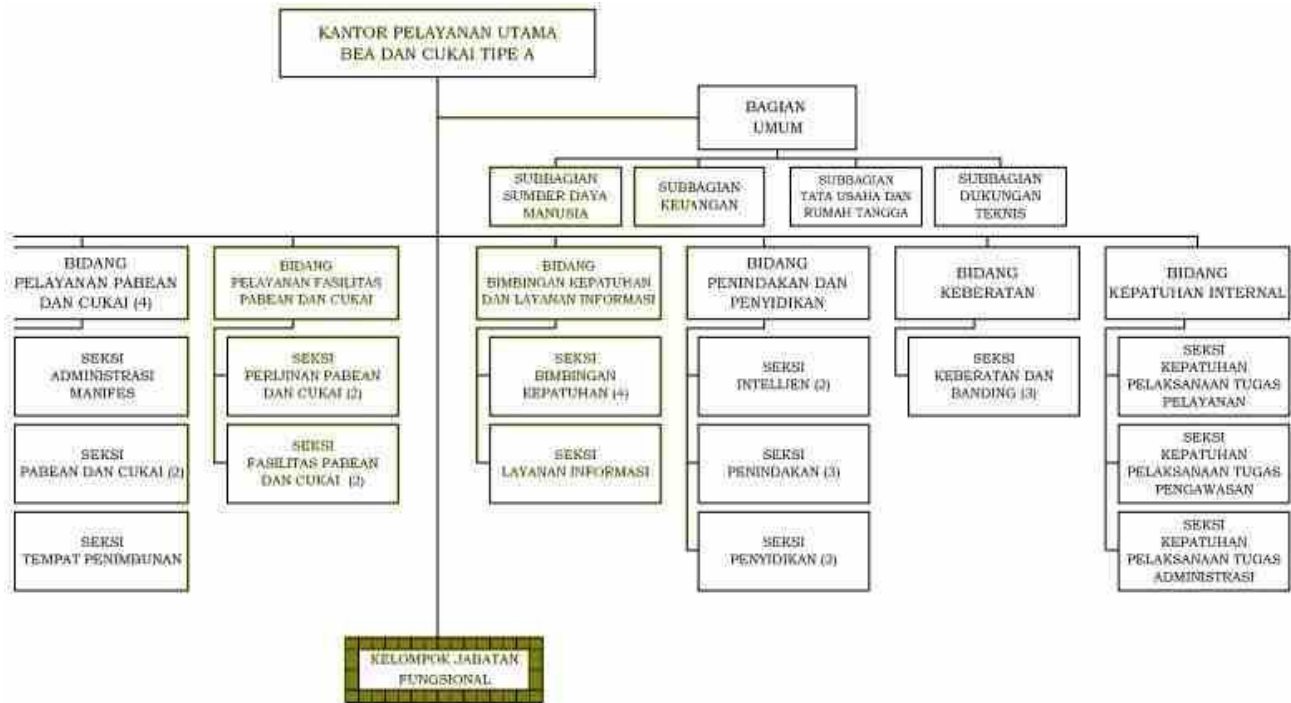
LAMPIRAN III-3

PERATURAN MENTERI KEUANGAN REPUBLIK INDONESIA

NOMOR : 206.3/PMK.01/2014

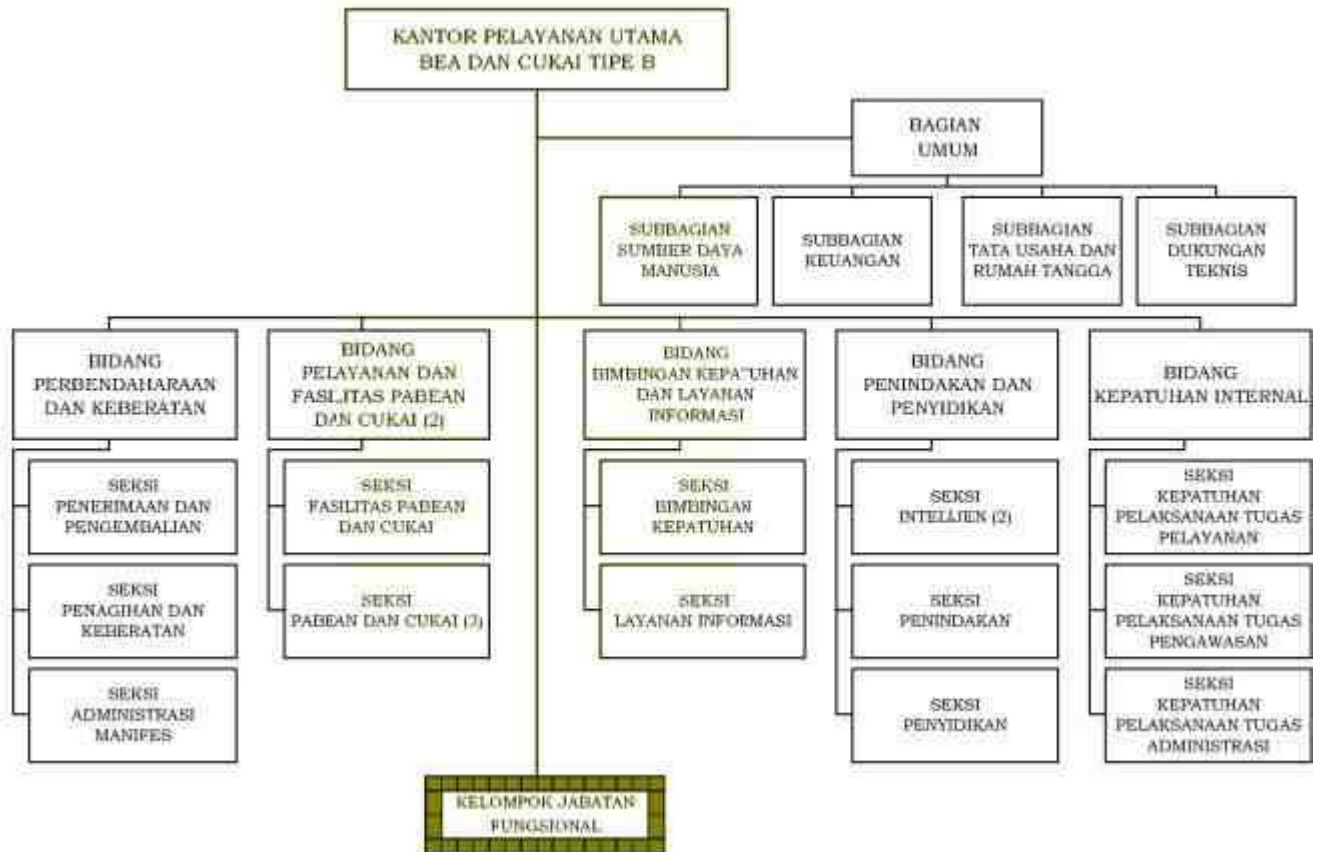
TENTANG : PERUBAHAN ATAS PERATURAN MENTERI KEUANG NOMOR 168/PMK.01/2012 TENTANG ORGANISASI DAN TATA KERJA INSTANSI VERTIKAL DIREKTORAT JENDERAL BEA DAN CUKAI

**BAGAN ORGANISASI
KANTOR PELAYANAN UTAMA BEA DAN CUKAI TIPE A**



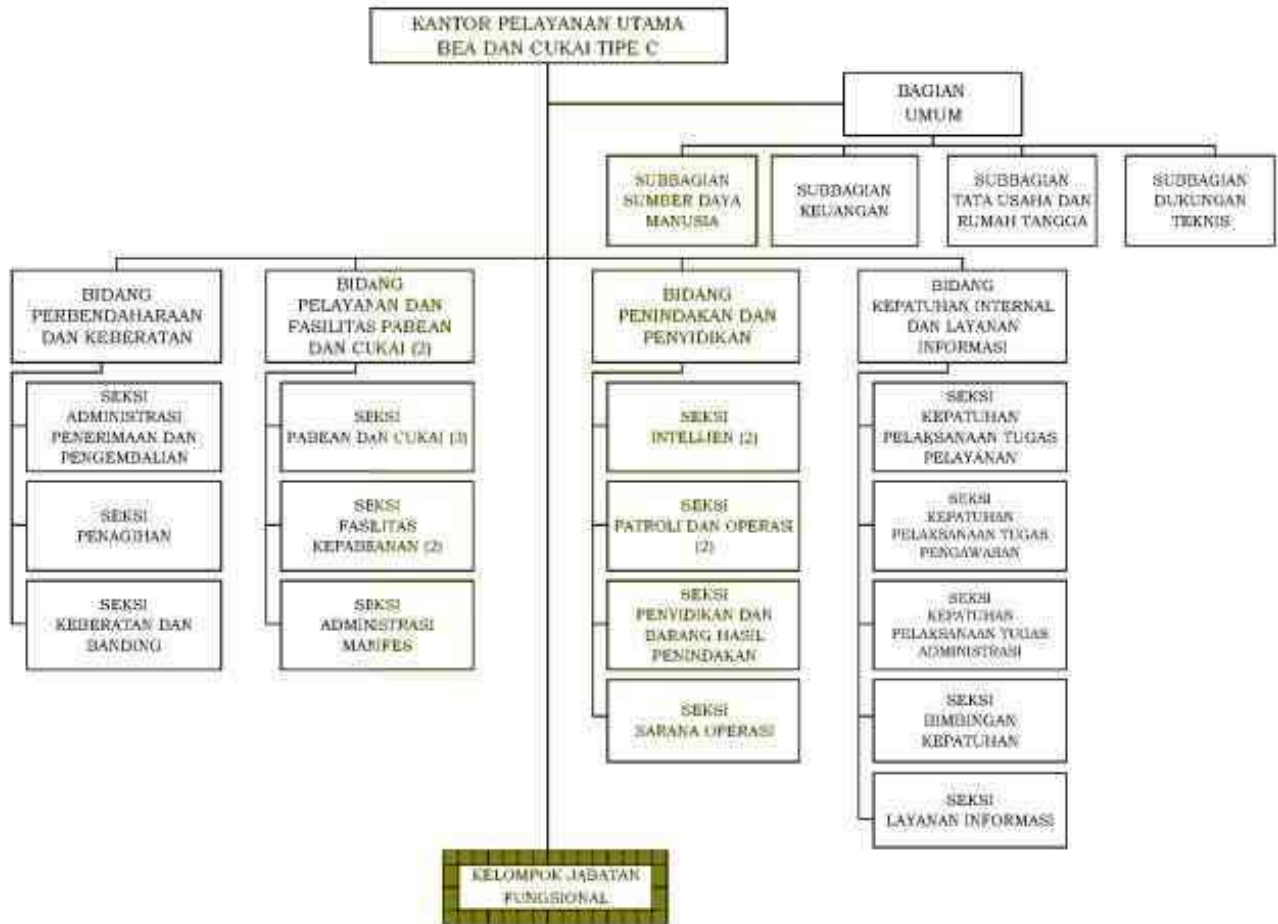
LAMPIRAN III-4
 PERATURAN MENTERI KEUANGAN REPUBLIK INDONESIA
 NOMOR : 206.3/PMK.01/2014
 TENTANG : PERUBAHAN ATAS PERATURAN MENTERI
 KEUANG NOMOR 168/PMK.01/2012 TENTANG
 ORGANISASI DAN TATA KERJA INSTANSI
 VERTIKAL DIREKTORAT JENDERAL BEA DAN
 CUKAI

**BAGAN ORGANISASI
 KANTOR PELAYANAN UTAMA BEA DAN CUKAI TIPE B**



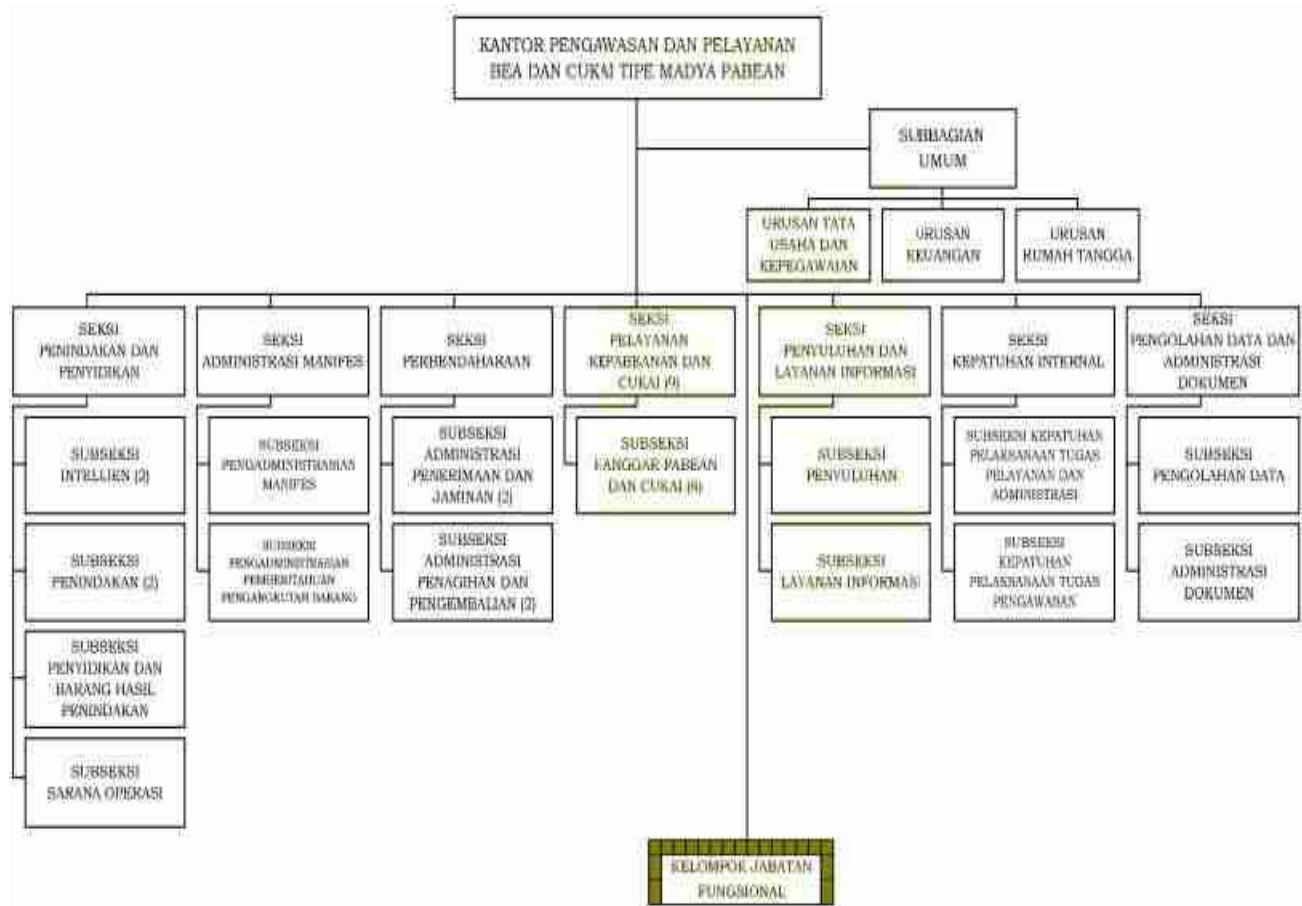
LAMPIRAN III-5
 PERATURAN MENTERI KEUANGAN REPUBLIK INDONESIA
 NOMOR : 206.3/PMK.01/2014
 TENTANG : PERUBAHAN ATAS PERATURAN MENTERI
 KEUANG NOMOR 168/PMK.01/2012 TENTANG
 ORGANISASI DAN TATA KERJA INSTANSI
 VERTIKAL DIREKTORAT JENDERAL BEA DAN
 CUKAI

**BAGAN ORGANISASI
 KANTOR PELAYANAN UTAMA BEA DAN CUKAI TIPE C**



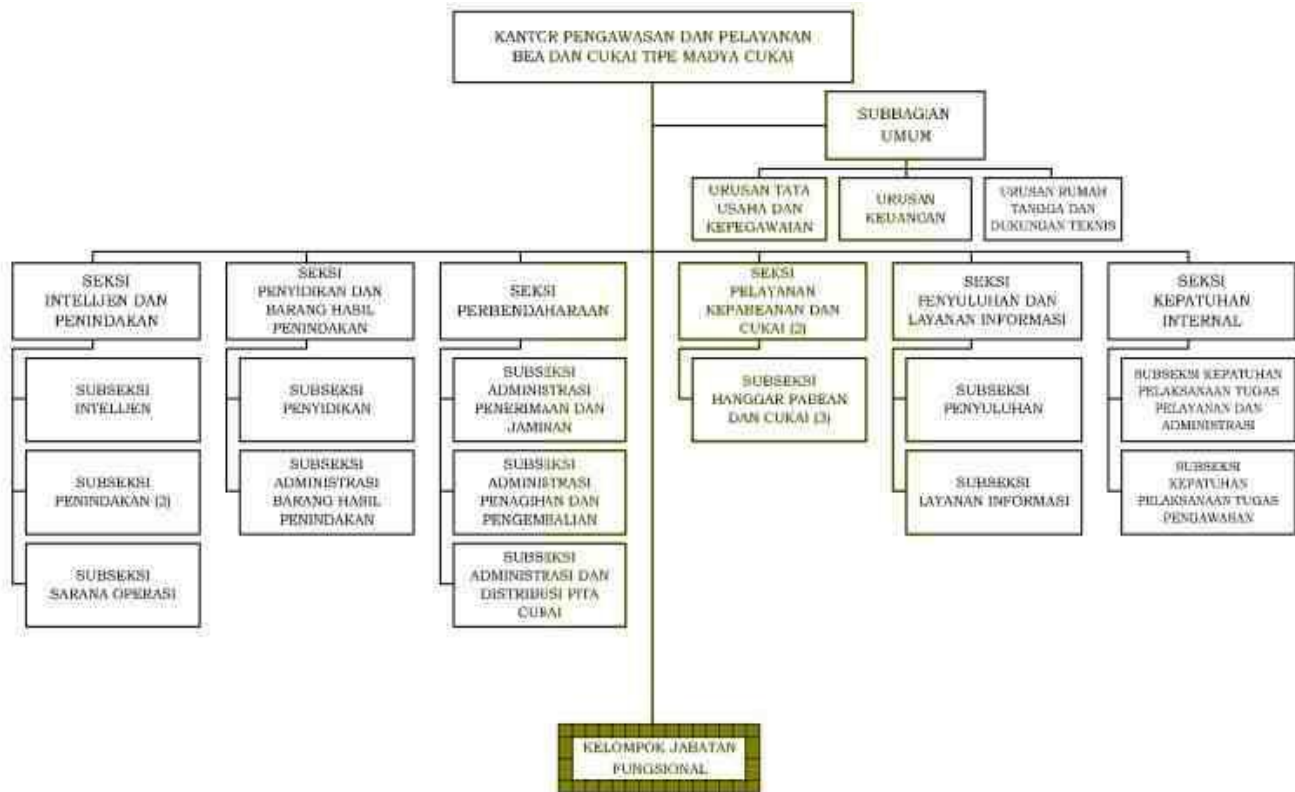
LAMPIRAN III-6
 PERATURAN MENTERI KEUANGAN REPUBLIK INDONESIA
 NOMOR : 206.3/PMK.01/2014
 TENTANG : PERUBAHAN ATAS PERATURAN MENTERI
 KEUANG NOMOR 168/PMK.01/2012 TENTANG
 ORGANISASI DAN TATA KERJA INSTANSI
 VERTIKAL DIREKTORAT JENDERAL BEA DAN
 CUKAI

**BAGAN ORGANISASI
 KANTOR PENGAWASAN DAN PELAYANAN BEA DAN CUKAI TIPE MADYA PABEAN**



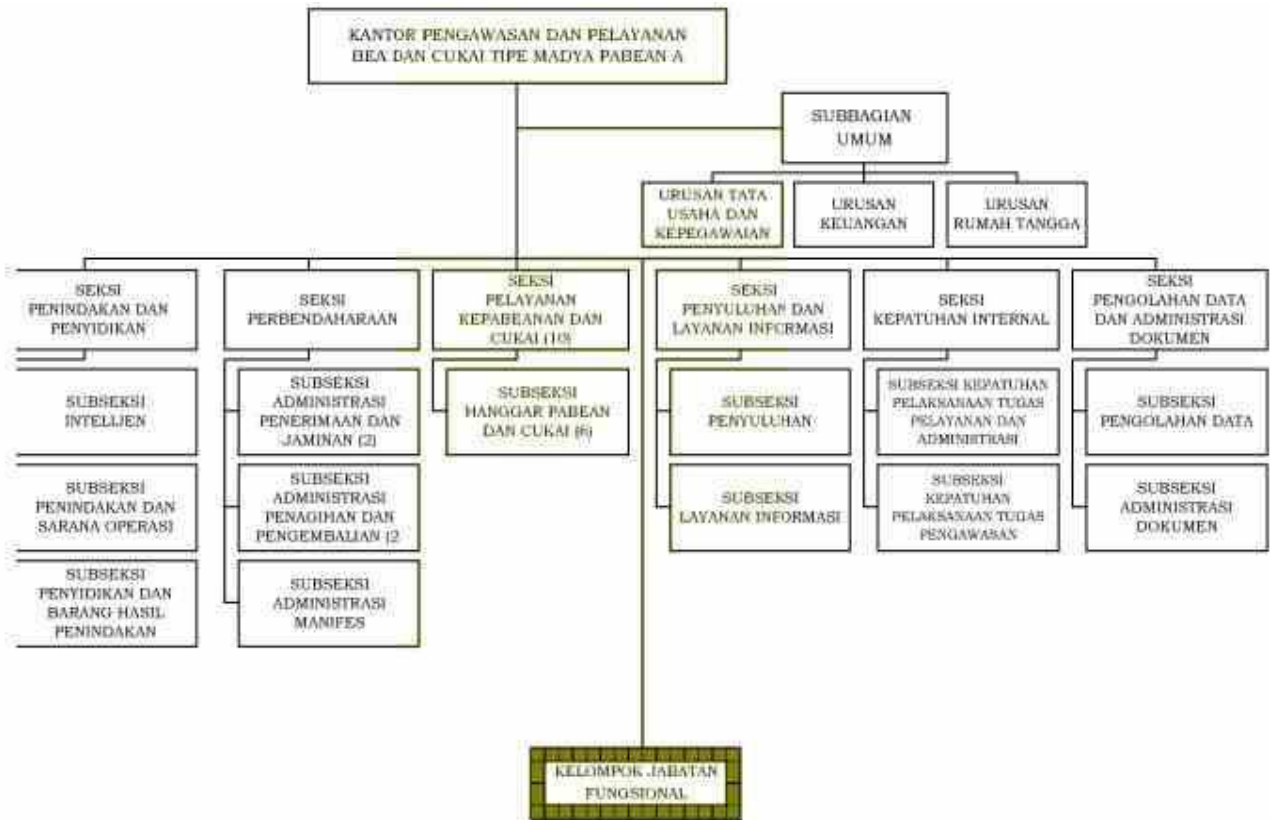
LAMPIRAN III-7
 PERATURAN MENTERI KEUANGAN REPUBLIK INDONESIA
 NOMOR : 206.3/PMK.01/2014
 TENTANG : PERUBAHAN ATAS PERATURAN MENTERI
 KEUANG NOMOR 168/PMK.01/2012 TENTANG
 ORGANISASI DAN TATA KERJA INSTANSI
 VERTIKAL DIREKTORAT JENDERAL BEA DAN
 CUKAI

**BAGAN ORGANISASI
 KANTOR PENGAWASAN DAN PELAYANAN BEA DAN CUKAI TIPE MADYA CUKAI**



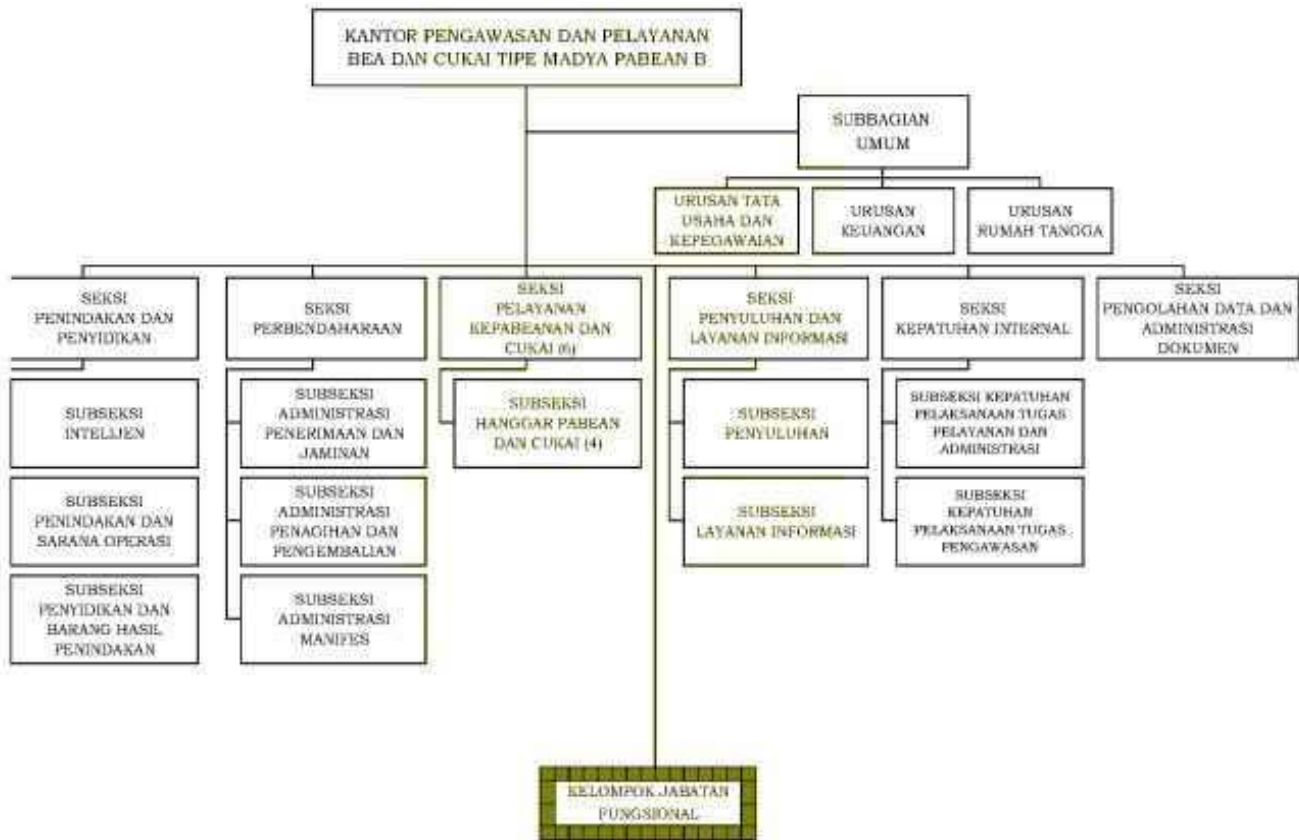
LAMPIRAN III-8
 PERATURAN MENTERI KEUANGAN REPUBLIK INDONESIA
 NOMOR : 206.3/PMK.01/2014
 TENTANG : PERUBAHAN ATAS PERATURAN MENTERI
 KEUANG NOMOR 168/PMK.01/2012 TENTANG
 ORGANISASI DAN TATA KERJA INSTANSI
 VERTIKAL DIREKTORAT JENDERAL BEA DAN
 CUKAI

**BAGAN ORGANISASI
 KANTOR PENGAWASAN DAN PELAYANAN BEA DAN CUKAI TIPE MADYA PABEAN A**



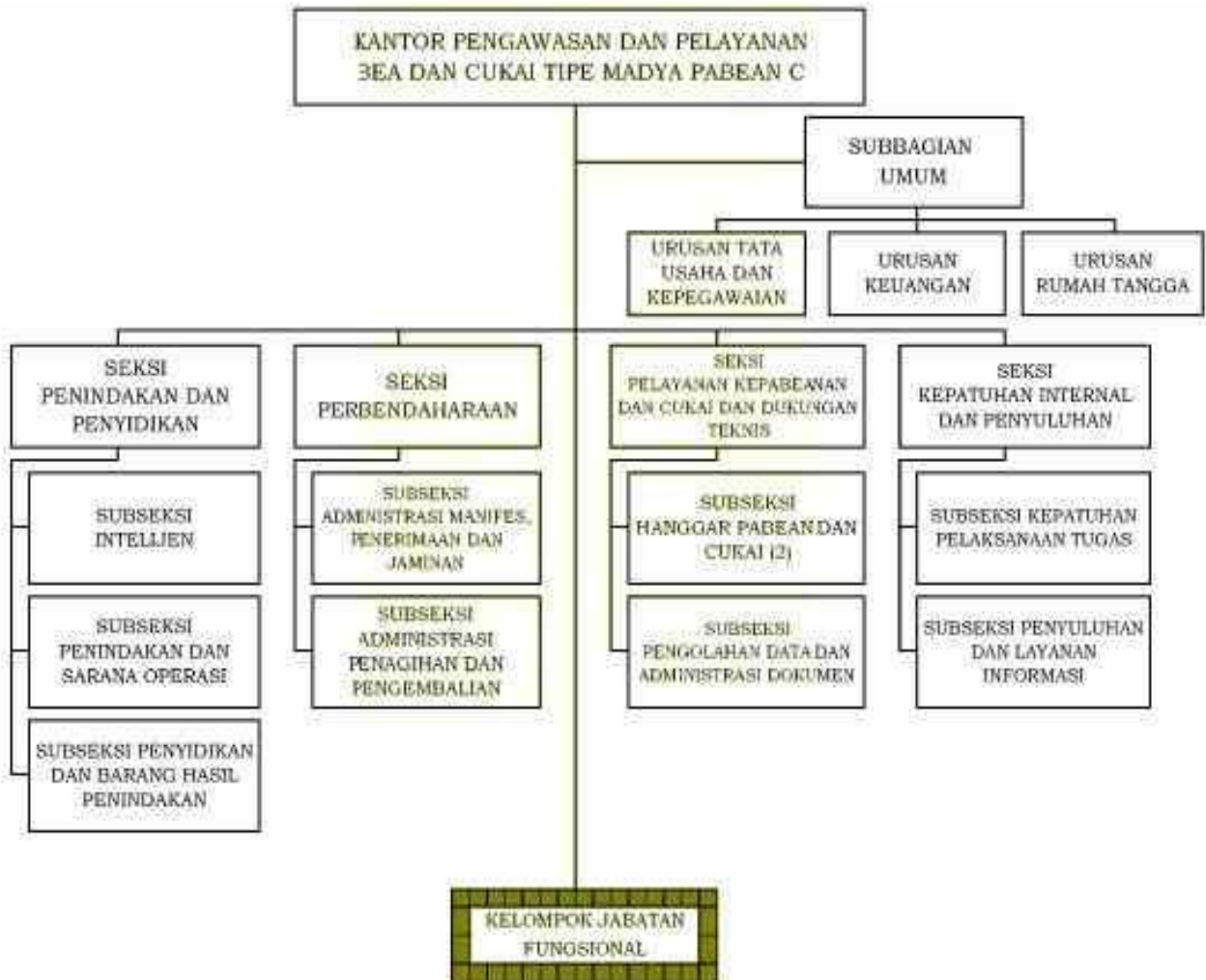
LAMPIRAN III-9
 PERATURAN MENTERI KEUANGAN REPUBLIK INDONESIA
 NOMOR : 206.3/PMK.01/2014
 TENTANG : PERUBAHAN ATAS PERATURAN MENTERI
 KEUANG NOMOR 168/PMK.01/2012 TENTANG
 ORGANISASI DAN TATA KERJA INSTANSI
 VERTIKAL DIREKTORAT JENDERAL BEA DAN
 CUKAI

**BAGAN ORGANISASI
 KANTOR PENGAWASAN DAN PELAYANAN BEA DAN CUKAI TIPE MADYA PABEAN B**



LAMPIRAN III-10
 PERATURAN MENTERI KEUANGAN REPUBLIK INDONESIA
 NOMOR : 206.3/PMK.01/2014
 TENTANG : PERUBAHAN ATAS PERATURAN MENTERI
 KEUANG NOMOR 168/PMK.01/2012 TENTANG
 ORGANISASI DAN TATA KERJA INSTANSI
 VERTIKAL DIREKTORAT JENDERAL BEA DAN
 CUKAI

**BAGAN ORGANISASI
 KANTOR PENGAWASAN DAN PELAYANAN BEA DAN CUKAI TIPE MADYA PABEAN C**



LAMPIRAN III-11
PERATURAN MENTERI KEUANGAN REPUBLIK INDONESIA
NOMOR : 206.3/PMK.01/2014
TENTANG : PERUBAHAN ATAS PERATURAN MENTERI
KEUANG NOMOR 168/PMK.01/2012 TENTANG
ORGANISASI DAN TATA KERJA INSTANSI
VERTIKAL DIREKTORAT JENDERAL BEA DAN
CUKAI

**BAGAN ORGANISASI
KANTOR PENGAWASAN DAN PELAYANAN BEA DAN CUKAI TIPE PRATAMA**

