

LAMPIRAN I  
 PERATURAN MENTERI KEUANGAN REPUBLIK INDONESIA  
 NOMOR : 188/PMK.01/2016  
 TENTANG : ORGANISASI DAN TATA KERJA INSTANSI  
 VERTIKAL DIREKTORAT JENDERAL BEA DAN  
 CUKAI

NAMA, LOKASI, DAN WILAYAH KERJA  
 KANTOR WILAYAH DAN KANTOR WILAYAH KHUSUS DIREKTORAT JENDERAL BEA DAN CUKAI

No	Nama Kantor Wilayah	Lokasi	Wilayah Kerja			
			Provinsi	No	Nama KPPBC	Tipe
1.	Kantor Wilayah DJBC Aceh	Banda Aceh	- Aceh	1.	KPPBC Sabang	Madya Pabean C
				2.	KPPBC Banda Aceh	Madya Pabean C
				3.	KPPBC Meulaboh	Madya Pabean C
				4.	KPPBC Lhokseumawe	Madya Pabean C
				5.	KPPBC Kuala Langsa	Madya Pabean C
2.	Kantor Wilayah DJBC Sumatera Utara	Medan	- Sumatera Utara	1.	KPPBC Belawan	Madya Pabean
				2.	KPPBC Medan	Madya Pabean B
				3.	KPPBC Pematangsiantar	Madya Pabean C
				4.	KPPBC Sibolga	Madya Pabean C
				5.	KPPBC Teluk Nibung	Madya Pabean C
				6.	KPPBC Kuala Tanjung	Madya Pabean C
				7.	KPPBC Kualanamu	Madya Pabean B
3.	Kantor Wilayah DJBC Riau	Pekanbaru	- Riau	1.	KPPBC Pekanbaru	Madya Pabean B
				2.	KPPBC Dumai	Madya Pabean B
				3.	KPPBC Tembilahan	Madya Pabean C
				4.	KPPBC Bengkalis	Madya Pabean C
4.	Kantor Wilayah DJBC Khusus Kepulauan Riau	Tanjung Balai Karimun	- Kepulauan Riau kecuali Pulau Batam	1.	KPPBC Tanjung Balai Karimun	Madya Pabean B
				2.	KPPBC Tanjungpinang	Madya Pabean B
5.	Kantor Wilayah DJBC Sumatera Bagian Timur	Palembang	- Sumatera Selatan - Jambi - Bangka-Belitung	1.	KPPBC Palembang	Madya Pabean B
				2.	KPPBC Jambi	Madya Pabean B
				3.	KPPBC Pangkalpinang	Madya Pabean C
				4.	KPPBC Tanjungpandan	Madya Pabean C

No	Nama Kantor Wilayah	Lokasi	Wilayah Kerja			
			Provinsi	No	Nama KPPBC	Tipe
6.	Kantor Wilayah DJBC Sumatera Bagian Barat	Bandar Lampung	- Sumatera Barat - Bengkulu - Lampung	1.	KPPBC Teluk Bayur	Madya Pabean B
				2.	KPPBC Bengkulu	Madya Pabean C
				3.	KPPBC Bandar Lampung	Madya Pabean B
7.	Kantor Wilayah DJBC Banten	Serang	- Banten kecuali Kawasan Bandara Soekarno-Hatta	1.	KPPBC Merak	Madya Pabean
				2.	KPPBC Tangerang	Madya Pabean A
8.	Kantor Wilayah DJBC Jakarta	Jakarta	- DKI Jakarta kecuali Kawasan Pelabuhan Tanjung Priok	1.	KPPBC Jakarta	Madya Pabean A
				2.	KPPBC Marunda	Madya Pabean A
				3.	KPPBC Kantor Pos Pasar Baru	Madya Pabean C
9.	Kantor Wilayah DJBC Jawa Barat	Bandung	- Jawa Barat	1.	KPPBC Bekasi	Madya Pabean A
				2.	KPPBC Bogor	Madya Pabean A
				3.	KPPBC Purwakarta	Madya Pabean A
				4.	KPPBC Bandung	Madya Pabean A
				5.	KPPBC Cirebon	Madya Pabean C
				6.	KPPBC Tasikmalaya	Madya Pabean C
				7.	KPPBC Cikarang	Madya Pabean
10.	Kantor Wilayah DJBC Jawa Tengah dan Daerah Istimewa Yogyakarta	Semarang	- Jawa Tengah - Daerah Istimewa Yogyakarta	1.	KPPBC Tanjung Emas	Madya Pabean
				2.	KPPBC Kudus	Madya Cukai
				3.	KPPBC Surakarta	Madya Pabean B
				4.	KPPBC Cilacap	Madya Pabean C
				5.	KPPBC Purwokerto	Madya Pabean C
				6.	KPPBC Tegal	Madya Pabean C
				7.	KPPBC Semarang	Madya Pabean A
				8.	KPPBC Yogyakarta	Madya Pabean B
				9.	KPPBC Magelang	Madya Pabean C
11.	Kantor Wilayah DJBC Jawa Timur I	Sidoarjo	- Jawa Timur	1.	KPPBC Tanjung Perak	Madya Pabean
				2.	KPPBC Pasuruan	Madya Pabean A
				3.	KPPBC Juanda	Madya Pabean
				4.	KPPBC Gresik	Madya Pabean B
				5.	KPPBC Madura	Madya Pabean C
				6.	KPPBC Bojonegoro	Madya Pabean C
				7.	KPPBC Sidoarjo	Madya Pabean B

No	Nama Kantor Wilayah	Lokasi	Wilayah Kerja			
			Provinsi	No	Nama KPPBC	Tipe
12.	Kantor Wilayah DJBC Jawa Timur II	Malang	- Jawa Timur	1.	KPPBC Malang	Madya Cukai
				2.	KPPBC Kediri	Madya Cukai
				3.	KPPBC Blitar	Madya Pabean C
				4.	KPPBC Madiun	Madya Pabean C
				5.	KPPBC Jember	Madya Pabean C
				6.	KPPBC Banyuwangi	Madya Pabean C
				7.	KPPBC Probolinggo	Madya Pabean C
13.	Kantor Wilayah DJBC Bali, Nusa Tenggara Barat dan Nusa Tenggara Timur	Denpasar	- Bali - Nusa Tenggara Barat - Nusa Tenggara Timur	1.	KPPBC Ngurah Rai	Madya Pabean
				2.	KPPBC Denpasar	Madya Pabean A
				3.	KPPBC Mataram	Madya Pabean C
				4.	KPPBC Sumbawa	Madya Pabean C
				5.	KPPBC Kupang	Madya Pabean C
				6.	KPPBC Atambua	Madya Pabean B
				7.	KPPBC Maumere	Madya Pabean C
14.	Kantor Wilayah DJBC Kalimantan Bagian Barat	Pontianak	- Kalimantan Barat	1.	KPPBC Pontianak	Madya Pabean B
				2.	KPPBC Entikong	Madya Pabean C
				3.	KPPBC Nanga Badau	Madya Pabean C
				4.	KPPBC Sintete	Madya Pabean C
				5.	KPPBC Ketapang	Madya Pabean C
				6.	KPPBC Jagoi Babang	Madya Pabean C
15.	Kantor Wilayah DJBC Kalimantan Bagian Selatan	Banjarmasin	- Kalimantan Tengah - Kalimantan Selatan	1.	KPPBC Banjarmasin	Madya Pabean B
				2.	KPPBC Sampit	Madya Pabean C
				3.	KPPBC Pangkalan Bun	Madya Pabean C
				4.	KPPBC Pulang Pisau	Madya Pabean C
				5.	KPPBC Kotabaru	Madya Pabean C
16.	Kantor Wilayah DJBC Kalimantan Bagian Timur	Balikpapan	- Kalimantan Timur - Kalimantan Utara	1.	KPPBC Balikpapan	Madya Pabean B
				2.	KPPBC Samarinda	Madya Pabean B
				3.	KPPBC Bontang	Madya Pabean C
				4.	KPPBC Sangatta	Madya Pabean C
				5.	KPPBC Tarakan	Madya Pabean B
				6.	KPPBC Nunukan	Madya Pabean C

No	Nama Kantor Wilayah	Lokasi	Wilayah Kerja			
			Provinsi	No	Nama KPPBC	Tipe
17.	Kantor Wilayah DJBC Sulawesi Bagian Selatan	Makassar	- Sulawesi Selatan - Sulawesi Barat - Sulawesi Tenggara	1.	KPPBC Makassar	Madya Pabean B
				2.	KPPBC Parepare	Madya Pabean C
				3.	KPPBC Malili	Madya Pabean C
				4.	KPPBC Kendari	Madya Pabean C
18.	Kantor Wilayah DJBC Sulawesi Bagian Utara	Manado	- Sulawesi Utara - Sulawesi Tengah - Gorontalo	1.	KPPBC Pantoloan	Madya Pabean C
				2.	KPPBC Morowali	Madya Pabean C
				3.	KPPBC Luwuk	Madya Pabean C
				4.	KPPBC Bitung	Madya Pabean C
				5.	KPPBC Manado	Madya Pabean C
				6.	KPPBC Gorontalo	Madya Pabean C
19.	Kantor Wilayah DJBC Maluku	Ambon	- Maluku - Maluku Utara	1.	KPPBC Ambon	Madya Pabean C
				2.	KPPBC Tual	Madya Pabean C
				3.	KPPBC Ternate	Madya Pabean C
20.	Kantor Wilayah DJBC Khusus Papua	Sorong	- Papua Barat - Papua	1.	KPPBC Sorong	Madya Pabean C
				2.	KPPBC Manokwari	Madya Pabean C
				3.	KPPBC Babo	Madya Pabean C
				4.	KPPBC Jayapura	Madya Pabean C
				5.	KPPBC Amamapare	Madya Pabean C
				6.	KPPBC Biak	Madya Pabean C
				7.	KPPBC Merauke	Madya Pabean C
20 KANWIL					104 KPPBC	

MENTERI KEUANGAN REPUBLIK INDONESIA,

ttd.

SRI MULYANI INDRAMATI

Salinan sesuai dengan aslinya  
Kepala Biro Umum  
u.b.  
Kepala Bagian T.U. Kementerian

ttd.

ARIF BINTARTO YUNOWO  
NIP 197109121997031001

LAMPIRAN II  
 PERATURAN MENTERI KEUANGAN REPUBLIK INDONESIA  
 NOMOR : 188/PMK.01/2016  
 TENTANG : ORGANISASI DAN TATA KERJA INSTANSI  
 VERTIKAL DIREKTORAT JENDERAL BEA DAN  
 CUKAI

NAMA, TIPE, DAN WILAYAH KERJA  
 KANTOR PELAYANAN UTAMA, KANTOR PENGAWASAN DAN PELAYANAN,  
 KANTOR BANTU PELAYANAN BEA DAN CUKAI, DAN POS PENGAWASAN BEA DAN CUKAI

No.	Nama Kantor Bea dan Cukai	Tipe	Lokasi Kantor	Wilayah Kerja				
				Daerah Administrasi Pemerintahan	No.	Kantor Bantu Pelayanan Bea dan Cukai	No.	Pos Pengawasan Bea dan Cukai
1.	Kantor Pelayanan Utama Tanjung Priok	A	Kota Administrasi Jakarta Utara	- Kawasan Pelabuhan Tanjung Priok				1. TPS PT Agung Raya 2. TPS PT AIRIN (Jalan Cilincing Raya) 3. TPS PT AIRIN (Eks Lapangan Sepakbola PT Dok & Perkapalan Kodja Bahari) 4. TPS PT Graha Segara 5. TPS PT Indofood Sukses Makmur Tbk 6. TPS PT JICT 7. TPS KSO Terminal Petikemas Koja 8. TPS PT Lautan Tirta Transportama 9. TPS PT Multi Terminal Indonesia 10. TPS PT Pelabuhan Tanjung Priok (TPS Ambon gabungan dari Gudang 200X, Gudang 114 dan Lapangan 115) 11. TPS PT Mustika Alam Lestari 12. TPS PT Pelabuhan Tanjung Priok (Terminal 3) 13. TPS PT Pelabuhan Tanjung Priok (Lapangan 22IX) 14. TPS PT Pelabuhan Tanjung Priok (Lapangan 223X) 15. TPS PT Pelabuhan Tanjung Priok (Gudang dan Lapangan 007)

No.	Nama Kantor Bea dan Cukai	Tipe	Lokasi Kantor	Wilayah Kerja				
				Daerah Administrasi Pemerintahan	No.	Kantor Bantu Pelayanan Bea dan Cukai	No.	Pos Pengawasan Bea dan Cukai
							16. TPS PT Pelabuhan Tanjung Priok (Lapangan 101U-101) 17. TPS PT Indonesia Kendaraan Terminal 18. TPS PT Primanata Jasa Persada 19. TPS PT Transporindo Lima Perkasa 20. TPS PT Wira Mitra Prima 21. TPS PT Dharma Kartika Bhakti 22. TPS PT Kodja Terramarin 23. TPS PT Pelabuhan Indonesia II (Persero)/NPCT 1 24. TPS PT Berdikari (Persero) 25. TPS PT Pelabuhan Tanjung Priok (Gudang dan Lapangan 103X) 26. TPS PT Pelabuhan Indonesia II (Persero) Cabang Tanjung Priok (Tangki Penimbunan Dharma Karya Perdana) 27. TPS PT Pelabuhan Indonesia II (Persero) Cabang Tanjung Priok (Gudang Lapangan 222X) 28. TPS PT Pesaka Loka Kirana 29. TPS PT Buana Amanah Karya 30. TPP PT Transcon Indonesia 31. TPP PT Tri Pandu Pelita 32. TPP PT Layanan Lancar Lintas Logistindo 33. TPP PT Multi Sejahtera Abadi 34. TPP Cikarang 35. Pelabuhan Nusantara 36. Perairan Dalam dan Luar Dam Tanjung Priok	
2.	Kantor Pelayanan Utama Batam	B	Batam	- Kota Batam	1. 2. 3.	Hang Nadim (PU) Batu Ampar (PL) Sekupang (PL)	1. 2. 3.	Pulau Buluh (PL) Tanjung Riau (PL) Tanjung Uncang (PL)

No.	Nama Kantor Bea dan Cukai	Tipe	Lokasi Kantor	Wilayah Kerja				
				Daerah Administrasi Pemerintahan	No.	Kantor Bantu Pelayanan Bea dan Cukai	No.	Pos Pengawasan Bea dan Cukai
					4. 5. 6. 7.	Telaga Punggur (PL) Harbor Bay (PL) Kantor Pos Lalu Bea Batam Sambu Belakang Padang	4. 5. 6. 7. 8. 9. 10. 11. 12. 13. 14. 15. 16. 17. 18. 19. 20. 21. 22. 23.	Tanjung Piayu (PL) Batu Besar Pantai (PL) Sei Jodoh (PL) Momoi (PL) Tanjung Sauh (PL) Pulau Ngenang (PL) Pulau Janda Berhias (PL) Tanjung Kasam (PL) Nongsa (PL) Sagulung (PL) Macobar (PL) Kabil (PL) Pulau Galang Baru Pulau Bulan Tanjung Buntung Pulau Rempang Batam Kota Pulau Layang (PL) Pulau Pelampung Sambu Belakang Padang (PL)
3.	Kantor Pelayanan Utama Soekarno-Hatta	C	Kota Tangerang	- Kota Tangerang pada Kawasan Bandara Soekarno-Hatta			1. 2. 3. 4. 5.	Terminal 1 Terminal 2 Terminal 3 Ultimate Kantor Tukar Pos Udara Jakarta Soekarno-Hatta PT Taman Niaga Soewarna
	KANTOR WILAYAH DJBC ACEH							
4.	KPPBC Sabang	Madya Pabean C	Kota Sabang	- Kota Sabang - Kabupaten Aceh Besar pada Pulau Breuh, Pulau Nasi, Pulau Teunom, dan pulau-pulau kecil di sekitarnya			1. 2. 3. 4.	Maimun Saleh (PU) Pelabuhan Badan Pengusahaan Kawasan Sabang (PL) Balohan (PL) Lempuyangan Pulau Nasi (PL)
5.	KPPBC Banda Aceh	Madya Pabean C	Kota Banda Aceh	- Kota Banda Aceh - Kabupaten Aceh Besar kecuali Pulau Breuh, Pulau Nasi, Pulau Teunom dan pulau-pulau kecil di sekitarnya - Kabupaten Pidie - Kabupaten Pidie Jaya	1.	Kantor Pos Lalu Bea Banda Aceh	1. 2. 3. 4. 5.	Lampulo (PL) Sigli (PL) Malahayati (PL) Sultan Iskandar Muda (PU) Ulee Lheue (PL)

No.	Nama Kantor Bea dan Cukai	Tipe	Lokasi Kantor	Wilayah Kerja				
				Daerah Administrasi Pemerintahan	No.	Kantor Bantu Pelayanan Bea dan Cukai	No.	Pos Pengawasan Bea dan Cukai
6.	KPPBC Meulaboh	Madya Pabean C	Kabupaten Aceh Barat	- Kabupaten Aceh Barat - Kabupaten Aceh Jaya - Kabupaten Nagan Raya - Kabupaten Aceh Barat Daya - Kabupaten Aceh Selatan - Kota Subulussalam - Kabupaten Aceh Singkil - Kabupaten Simeulue	1.	Sinabang (PL)	1. 2. 3. 4. 5.	Susoh (PL) Meulaboh (PL) Tapak Tuan (PL) Labuhan Haji (PL) Singkil
7.	KPPBC Lhokseumawe	Madya Pabean C	Kota Lhokseumawe	- Kota Lhokseumawe - Kabupaten Bireuen - Kabupaten Aceh Utara - Kabupaten Bener Meriah - Kabupaten Aceh Tengah			1. 2. 3. 4. 5.	Blang Lancang (PL) Krueng Geukueh (PL) Lhoksukon (PL) Peudada (PL) Jambu Aye (PL)
8.	KPPBC Kuala Langsa	Madya Pabean C	Kota Langsa	- Kota Langsa - Kabupaten Aceh Timur - Kabupaten Aceh Tamiang - Kabupaten Gayo Lues - Kabupaten Aceh Tenggara			1. 2. 3. 4.	Kuala Langsa (PL) Kuala Idi (PL) Matang Nibong (PL) Seruway (PL)
9.	KPPBC Belawan	Madya Pabean	Kota Medan	- Kota Medan pada Kawasan Pelabuhan Laut Belawan - Kawasan perairan Kabupaten Deli Serdang - Kabupaten Serdang Bedagai pada Pelabuhan - Pantai Cermin			1. 2. 3. 4. 5. 6. 7.	Percut Sei Tuan (PL) Pantai Cermin (PL) Pantai Labu (PL) Ujung Baru (PL) Gudang Merah (PL) Gabion (PL) Rantau Panjang (PL)
10.	KPPBC Medan	Madya Pabean B	Kota Medan	- Kota Medan kecuali Kawasan Pelabuhan Belawan - Kabupaten Deli Serdang kecuali Kawasan Bandara Kualanamu dan wilayah perairan - Kota Binjai - Kabupaten Langkat	1. 2. 3.	Kantor Pos Lalu Bea Medan Pangkalan Susu Pangkalan Brandan (PL)	1. 2. 3. 4. 5. 6.	Polonia (PU) Lubuk Pakam Tanjung Morawa Binjai Tanjung Pura (PL) Pangkalan Susu (PL)
11.	KPPBC Pematangsiantar	Madya Pabean C	Kota Pematangsiantar	- Kota Pematangsiantar - Kabupaten Simalungun - Kabupaten Toba Samosir - Kabupaten Samosir - Kabupaten Pakpak Bharat	1.	Kantor Pos Lalu Bea Pematangsiantar	1. 2. 3.	Porsea Kabanjahe Sidikalang



No.	Nama Kantor Bea dan Cukai	Tipe	Lokasi Kantor	Wilayah Kerja				
				Daerah Administrasi Pemerintahan	No.	Kantor Bantu Pelayanan Bea dan Cukai	No.	Pos Pengawasan Bea dan Cukai
				- Kabupaten Dairi - Kabupaten Karo				
12.	KPPBC Sibolga	Madya Pabean C	Kota Sibolga	- Kota Sibolga - Kabupaten Tapanuli Tengah - Kabupaten Humbang Hasundutan - Kabupaten Tapanuli Utara - Kabupaten Tapanuli Selatan - Kota Padangsidempuan - Kabupaten Padang Lawas - Kabupaten Padang Lawas Utara - Kabupaten Mandailing Natal - Kabupaten Nias Selatan - Kabupaten Nias - Kota Gunungsitoli - Kabupaten Nias Barat - Kabupaten Nias Utara	1. 2.	Gunungsitoli (PL) Silangit (PU)	1. 2. 3. 4. 5.	Barus (PL) Natal (PL) Teluk Dalam (PL) Pulau Tello (PL) Sibolga (PL)
13.	KPPBC Teluk Nibung	Madya Pabean C	Kota Tanjungbalai	- Kota Tanjungbalai - Kabupaten Asahan - Kabupaten Labuhanbatu Utara - Kabupaten Labuhanbatu - Kabupaten Labuhanbatu Selatan			1. 2. 3. 4.	Tanjung Leidong (PL) Labuhan Bilik (PL) Bagan Asahan (PL) Sungai Berombang (PL)
14.	KPPBC Kuala Tanjung	Madya Pabean C	Kabupaten Batu Bara	- Kabupaten Batu Bara - Kota Tebing Tinggi - Kabupaten Serdang Bedagai kecuali Pelabuhan - Pantai Cermin	1.	Tebing Tinggi	1. 2. 3. 4. 5.	Tanjung Tiram (PL) Bandar Khalifah (PL) Teluk Mengkudu (PL) Tanjung Beringin (PL) Pangkalan Dodek (PL)
15.	KPPBC Kualanamu	Madya Pabean B	Kabupaten Deli Serdang	- Kabupaten Deli Serdang pada Kawasan Bandara Kualanamu, Tempat Penimbunan Berikat, Tempat Penimbunan Pabean dan Tempat Penimbunan Sementara terkait Bandara Kualanamu dan Kantor Tukar Pos Udara Tanjung Morawa	1.	Kantor Tukar Pos Udara Tanjung Morawa	1.	Kualanamu (PU)
	KANTOR WILAYAH DJBC RIAU							

No.	Nama Kantor Bea dan Cukai	Tipe	Lokasi Kantor	Wilayah Kerja				
				Daerah Administrasi Pemerintahan	No.	Kantor Bantu Pelayanan Bea dan Cukai	No.	Pos Pengawasan Bea dan Cukai
16.	KPPBC Pekanbaru	Madya Pabean B	Kota Pekanbaru	- Kota Pekanbaru - Kabupaten Siak - Kabupaten Rokai Hulu - Kabupaten Kampar - Kabupaten Pelalawan kecuali Pos Pengawasan Serapung dan Pos Pengawasan Penyalai	1. 2. 3. 4. 5.	Perawang (PL) Rumbai (PL) Rantau Panjang Kantor Pos Lalu Bea Pekanbaru Siak Sri Indrapura	1. 2. 3. 4. 5. 6. 7.	Sultan Syarif Kasim II (PU) Buatan (PL) Pekanbaru (PL) Pelabuhan Peti Kemas Teluk Lembu Sungai Apit (PL) Tanjung Buton (PL) Siak Sri Indrapura (PL)
17.	KPPBC Dumai	Madya Pabean B	Kota Dumai	- Kota Dumai - Kabupaten Bengkalis pada Kecamatan Mandau, Kantor Bantu Tanjung Medang (PL) Kecamatan Rupa Utara, Pos Pengawasan Selat Morong (PL) Kecamatan Rupa dan Kecamatan Bukit Batu - Kabupaten Rokan Hilir	1. 2. 3.	Tanjung Medang (PL) Bagaisiapiapi Panipahan	1. 2. 3. 4. 5. 6. 7. 8.	Selat Morong (PL) Tanah Putih (PL) Dumai (PL) Tanjung Medang (PL) Sinaboi (PL) Tanjung Lumba-Lumba (PL) Pulau Halang (PL) Bagansiapiapi (PL)
18.	KPPBC Tembilahan	Madya Pabean c	Kabupaten Indragiri Hilir	- Kabupaten Indragiri Hilir - Kabupaten Indragiri Hulu - Kabupaten Kuantan Singingi	1. 2. 3.	Sungai Guntung (PL) Rengat Kuala Enok	1. 2. 3. 4. 5. 6. 7. 8. 9. 10. 11. 12. 13.	Perigi Raja (PL) Concong Luar (PL) Sei Buluh, Indragiri (PL) Pulau Kijang (PL) Kuala Gaung (PL) Kuala Belaras (PL) Kuala Enok (PL) Kuala Cenaku (PL) Japura (PU) Pulau Cawan (PL) Kuala Bayas (PL) Pulau Burung (PL) Tembilahan (PL)
19.	KPPBC Bengkalis	Madya Pabean C	Kabupaten Bengkalis	- Kabupaten Bengkalis kecuali Kecamatan Mandau, Kantor Bantu Tanjung Medang (PL) Kecamatan Rupa Utara, Pos Pengawasan Selat Morong (PL) Kecamatan Rupa dan Kecamatan Bukit Batu - Kabupaten Kepulauan Meranti - Kabupaten Pelalawan pada	1. 2. 3.	Sungai Pakning (PL) Bantan Tengah (PL) Selatpanjang	1. 2. 3. 4. 5. 6. 7. 8. 9.	Siak Kecil (PL) Sei Kembung (PL) Bandul (PL) Bukit Batu (PL) Prapat Tunggul (PL) Bengkalis (PL) Tanjung Samak (PL) Teluk Belitung (PL) Terus (PL)

No.	Nama Kantor Bea dan Cukai	Tipe	Lokasi Kantor	Wilayah Kerja			
				Daerah Administrasi Pemerintahan	No.	Kantor Bantu Pelayanan Bea dan Cukai	No.
				Pas Pengawasan Serapung dan Pas Pengawasan Penyalai			10. Tanjung Kedabu (PL) 11. Selatpanjang (PL) 12. Penyalai (PL) 13. Tanjung Motong (PL) 14. Serapung (PL)
	KANTOR WILAYAH DJBC KHUSUS KEPULAUAN RIAU						
20.	KPPBC Tanjung Balai Karimun	Madya Pabean B	Kabupaten Karimun	- Kabupaten Karimun	1. 2. 3.	Moro Sulit (PL) Tanjung Batu (PL) Parit Rampak (PL)	1. Sawang (PL) 2. Urung (PL) 3. Pulau Buru 4. Leho 5. Kolong 6. Tanjung Balai Karimun (PL) 7. Pasir Panjang (PL)
21.	KPPBC Tanjungpinang	Madya Pabean B	Kata Tanjungpinang	- Kata Tanjungpinang - Kabupaten Bintan - Kabupaten Lingga - Kabupaten Kepulauan Anambas - Kabupaten Natuna	1. 2. 3. 4.	Kantor Pas Lalu Bea Tanjungpinang Dabo Singkep Tarempa Ranai	1. Tanjungpinang (PL) 2. Kijang (PL) 3. Kijang (PU) 4. Tanjung Uban (PL) 5. Lagoi (PL) 6. Lobam (PL) 7. Penuba (PL) 8. Sungai Buluh (PL) 9. Senayang (PL) 10. Daik (PL) 11. Dabo (PU) 12. Dabo Singkep (PL) 13. Pulau Cempa 14. Pulau Tajur Biru 15. Udang Natuna 16. Matak 17. Serasan 18. Midai 19. Tambelan 20. Jemaja 21. Bunguran Barat 22. Bunguran Timur

No.	Nama Kantor Bea dan Cukai	Tipe	Lokasi Kantor	Wilayah Kerja				
				Daerah Administrasi Pemerintahan	No.	Kantor Bantu Pelayanan Bea dan Cukai	No.	Pos Pengawasan Bea dan Cukai
	KANTOR WILAYAH DJBC SUMATERA BAGIAN TIMUR							
22.	KPPBC Palembang	Madya Pabean B	Kota Palembang	- Seluruh wilayah administrasi Provinsi Sumatera Selatan	1. 2. 3. 4.	Tanjung Buyut (PL) Pusri (PL) S.M. Badarudin II (PU) Kantor Pos Lalu Bea Palembang	1. 2. 3. 4. 5.	Muara Enim Sekayu Lubuklinggau Baturaja Kertapati
23.	KPPBC Jambi	Madya Pabean B	Kota Jambi	- Seluruh wilayah administrasi Provinsi Jambi	1. 2. 3.	Kuala Tungkal (PL) Muara Sabah (PL) Kantor Pos Lalu Bea Jambi	1. 2. 3. 4.	Kuala Mendahara (PL) Nipah Panjang (PL) Sultan Thaha (PU) Suak Kandis (PL)
24.	KPPBC Pangkalpinang	Madya Pabean C	Kota Pangkalpinang	- Kota Pangkalpinang - Kabupaten Bangka - Kabupaten Bangka Tengah - Kabupaten Bangka Selatan - Kabupaten Bangka Barat	1. 2.	Muntok Kantor Pos Lalu Bea Pangkalpinang	1. 2. 3.	Belinyu (PL) Toboali (PL) Depati Amir (PU)
25.	KPPBC Tanjungpandan	Madya Pabean C	Kabupaten Belitung	- Kabupaten Belitung - Kabupaten Belitung Timur	1. 2. 3.	Manggar (PL) Kantor Pos Lalu Bea Tanjungpandan Tanjungbatu (PL)	1.	H.A.S. Hanandjoeddin (PU)
	KANTOR WILAYAH DJBC SUMATERA BAGIAN BARAT							
26.	KPPBC Teluk Bayur	Madya Pabean B	Kota Padang	- Seluruh wilayah administrasi Provinsi Sumatera Barat	1. 2. 3. 4.	Sikakap (PL) Tua Pejat (PL) Minangkabau (PU) Kantor Pos Lalu Bea Padang	1. 2. 3. 4. 5. 6. 7. 8. 9. 10.	Muara Padang (PL) Siberut Mentawai Pariaman (PL) Painan (PL) Muara (PL) Cubadak (PL) Teluk Bayur (PL) Tabing (PU) Air Bangis (PL) Bungus (PL)
27.	KPPBC Bengkulu	Madya Pabean C	Kota Bengkulu	- Seluruh wilayah administrasi Provinsi Bengkulu	1.	Kantor Pos Lalu Bea Bengkulu	1. 2. 3. 4.	Linau (PL) Mukomuko (PL) Pulau Enggano (PL) Fatmawati Soekarno (PU)

No.	Nama Kantor Bea dan Cukai	Tipe	Lokasi Kantor	Wilayah Kerja				
				Daerah Administrasi Pemerintahan	No.	Kantor Bantu Pelayanan Bea dan Cukai	No.	Pos Pengawasan Bea dan Cukai
28.	KPPBC Bandar Lampung	Madya Pabean B	Kota Bandar Lampung	- Seluruh wilayah administrasi Provinsi Lampung	1. 2. 3.	Kota Agung Raden Inten II (PU) Kantor Pos Lalu Bea Bandar Lampung	1. 2. 3. 4. 5. 6.	Bakauheni (PL) Seputih Mataram Panjang (PL) Labuhan Maringgai (PL) Krui (PL) Kalianda (PL)
	KANTOR WILAYAH DJBC BANTEN							
29.	KPPBC Merak	Madya Pabean	Kota Cilegon	- Kota Cilegon - Kota Serang - Kabupaten Serang - Kabupaten Pandeglang - Kabupaten Lebak			1. 2. 3. 4. 5. 6.	Chandra Asri Merak (PL) Cigading (PL) Tanjung Leneng (PL) Ciwandan (PL) Bayah (PL)
30.	KPPBC Tangerang	Madya Pabean A	Kota Tangerang Selatan	- Kota Tangerang Selatan - Kota Tangerang - Kabupaten Tangerang			1.	Tangerang
	KANTOR WILAYAH DJBC JAKARTA							
31.	KPPBC Jakarta	Madya Pabean A	Kota Jakarta Timur	- Kota Administrasi Jakarta Timur - Kota Administrasi Jakarta Pusat - Kota Administrasi Jakarta Selatan			1.	Halim Perdana Kusuma (PU)
32.	KPPBC Marunda	Madya Pabean A	Kota Jakarta Utara	- Kabupaten Administrasi Kepulauan Seribu - Kota Administrasi Jakarta Barat - Kota Administrasi Jakarta Utara kecuali Kawasan Pelabuhan Tanjung Priok - Kabupaten Bekasi pada Kecamatan Tarumajaya pada Kawasan Industri dan Pergudangan Marunda Center			1. 2. 3. 4. 5. 6. 7. 8.	Sunda Kelapa (PL) Marina Ancol Muara Baru (PL) Widuri (PL) Arjuna (PL) Cinta Natomas Cilincing Marunda
33.	KPPBC Kantor Pos Pasar Baru	Madya Pabean C	Kota Jakarta Pusat	- Barang kirimer pos asal luar daerah pabean dan pengiriman ke luar daerah pabean melalui <i>Mail Processing Center (MPC)</i>				

No.	Nama Kantor Bea dan Cukai	Tipe	Lokasi Kantor	Wilayah Kerja				
				Daerah Administrasi Pemerintahan	No.	Kantor Bantu Pelayanan Bea dan Cukai	No.	Pos Pengawasan Bea dan Cukai
				Jakarta 10900 PT Pos Indonesia				
	KANTOR WILAYAH DJBC JAWA BARAT							
34.	KPPBC Bekasi	Madya Pabean A	Kabupaten Bekasi	- Kota Bekasi - Kabupaten Bekasi pada sebelah selatan Jalan Tol Cikampek, Kecamatan Cikarang Barat, Kecamatan Tambun Selatan dan Kecamatan Cibitung				
35.	KPPBC Bogor	Madya Pabean A	Kota Bogor	- Kota Bogor - Kabupaten Bogor - Kota Sukabumi - Kabupaten Sukabumi - Kota Depok - Kabupaten Cianjur	1.	Sukabumi	1.	Pelabuhan Ratu (PL)
36.	KPPBC Purwakarta	Madya Pabean A	Kabupaten Purwakarta	- Kabupaten Purwakarta - Kabupaten Subang - Kabupaten Karawang			1. 2. 3. 4. 5.	Purwakarta Subang Cilamaya (PL) Kawasan Industri Kota Bukit Indah Patimban (PL)
37.	KPPBC Bandung	Madya Pabean A	Kota Bandung	- Kota Bandung - Kabupaten Bandung - Kota Cimahi - Kabupaten Bandung Barat - Kabupaten Sumedang	1.	Kantor Pos Lalu Bea Bandung	1. 2. 3. 4.	Sumedang Gedebage Husein Sastranegara (PU) Soreang
38.	KPPBC Cirebon	Madya Pabean C	Kota Cirebon	- Kota Cirebon - Kabupaten Cirebon - Kabupaten Majalengka - Kabupaten Kuningan - Kabupaten Indramayu	1. 2. 3.	Balongan Kantor Pos Lalu Bea Cirebon Kertajati (PU)	1. 2. 3. 4. 5. 6.	Palimanan Cirebon (PL) Losari Majalengka Kuningan Indramayu
39.	KPPBC Tasikmalaya	Madya Pabean C	Kota Tasikmalaya	- Kota Tasikmalaya - Kabupaten Tasik - Kabupaten Garut - Kabupaten Ciamis - Kota Banjar - Kabupaten Pangandaran	1.	Kantor Pos Lalu Bea Tasikmalaya	1.	Pangandaran

No.	Nama Kantor Bea dan Cukai	Tipe	Lokasi Kantor	Wilayah Kerja				
				Daerah Administrasi Pemerintahan	No.	Kantor Bantu Pelayanan Bea dan Cukai	No.	Pos Pengawasan Bea dan Cukai
40.	KPPBC Cikarang	Madya Pabean	Kabupaten Bekasi	- Kabupaten Bekasi pada sebelah utara Jalan Tol Cikampek kecuali Kecamatan Cikarang Barat, Kecamatan Tambun Selatan, Kecamatan Cibitung, Kecamatan Tarumajaya pada Kawasan Industri dan Pergudangan Marunda Center				
	KANTOR WILAYAH DJBC JAWA TENGAH DAN DIY							
41.	KPPBC Tanjung Emas	Madya Pabean	Kota Semarang	- Kota Semarang pada Kawasan Pelabuhan Tanjung Emas, Kawasan Bandara Ahmad Yani dan Kantor Pos Lalu Bea Semarang	1. 2.	Ahmad Yani (PU) Kantor Pos Lalu Bea Semarang	1. 2. 3.	Tanjung Emas I (PL) Tanjung Emas II (PL) Tanjung Emas III (PL)
42.	KPPBC Kudus	Madya Cukai	Kabupaten Kudus	- Kabupaten Kudus - Kabupaten Pati - Kabupaten Rembang - Kabupaten Blora - Kabupaten Jepara	1. 2.	Juwono (PL) Jepara (PL)	1. 2. 3. 4. 5.	Banyutowo Rembang Cepu Blora Karimunjawa (PL)
43.	KPPBC Surakarta	Madya Pabean B	Kabupaten Karanganyar	- Kota Surakarta - Kabupaten Boyolali - Kabupaten Klaten - Kabupaten Sukoharjo - Kabupaten Karanganyar - Kabupaten Sragen - Kabupaten Wonogiri	1. 2.	Adi Sumarmo (PU) Kantor Pos Lalu Bea Surakarta	1. 2. 3. 4. 5. 6. 7. 8.	Kebakkramat Klaten Karanganyar Sragen Sukoharjo Wonogiri Boyolali Jebres
44.	KPPBC Cilacap	Madya Pabean C	Kabupaten Cilacap	- Kabupaten Cilacap - Kabupaten Kebumen	1.	Kebumen	1. 2.	Tunggul Wulung (PU) Tanjung Intan (PL)
45.	KPPBC Purwokerto	Madya Pabean C	Kabupaten Banyumas	- Kabupaten Banyumas - Kabupaten Purbaligga - Kabupaten Banjarnegara			1. 2.	Purbalingga Banjarnegara
46.	KPPBC Tegal	Madya Pabean C	Kota Tegal	- Kota Tegal - Kabupaten Tegal - Kabupaten Pemalang - Kabupaten Brebes	1. 2.	Pekalongan Batang (PL)	1. 2. 3. 4.	Brebes Tegal (PL) Pemalang Pekalongan (PL)

No.	Nama Kantor Bea dan Cukai	Tipe	Lokasi Kantor	Wilayah Kerja			
				Daerah Administrasi Pemerintahan	No.	Kantor Bantu Pelayanan Bea dan Cukai	No.
				- Kota Pekalongan - Kabupaten Pekalongan - Kabupaten Batang			5. Jambean (PL) 6. Wonokerto (PL) 7. Celong Batang (PL)
47.	KPPBC Semakang	Madya Pabean A	Kota Semarang	- Kota Semarang kecuali Kawasan Pelabuhan Tanjung Emas, Bandara Ahmad Yani dan Kantor Pos Lalu Bea Semarang - Kabupaten Demak - Kabupaten Grobogan - Kabupaten Kendal - Kabupaten Semarang - Kota Salatiga			1. Kawasan Industri Wijayakusuma 2. Demak 3. Purwodadi 4. Salatiga 5. Kaliwungu
48.	KPPBC Yogyakarta	Madya Pabean B	Kabupaten Sleman	- Kabupaten Sleman - Kota Yogyakarta - Kabupaten Kulonprogo - Kabupaten Bantul - Kabupaten Gunung Kidul	1.	Kantor Pos Lalu Bea Yogyakarta	1. Sleman 2. Wates 3. Bantul 4. Wonosari 5. Adi Sucipto (PU)
49.	KPPBC Magelang	Madya Pabean C	Kota Magelang	- Kota Magelang - Kabupaten Magelang - Kabupaten Purworejo - Kabupaten Temanggung - Kabupaten Wonosobo			1. Temanggung 2. Purworejo 3. Wonosobo
	KANTOR WILAYAH DJBC JAWA TIMUR I						
50.	KPPBC Tanjung Perak	Madya Pabean	Kota Surabaya	- Kota Surabaya meliputi kegiatan kepabeanan pada Kecamatan Cantikan, Kecamatan Semampir, Kecamatan Tandes, Kecamatan Asemrowo, Kecamatan Pakal dan Kecamatan Benowo			1. ICT I (PL) 2. ICT II (PL) 3. ICT III (PL) 4. ICT IV (PL) 5. Nilam I (PL) 6. Nilam II (PL) 7. Berlian I (PL) 8. Berlian II (PL) 9. Mirah I (PL) 10. Mirah II (PL)



No.	Nama Kantor Bea dan Cukai	Tipe	Lokasi Kantor	Wilayah Kerja			
				Daerah Administrasi Pemerintahan	No.	Kantor Bantu Pelayanan Bea dan Cukai	No.
							11. Jamrud I (PL) 12. Jamrud II (PL) 13. Kalimas 14. Bogasari (PL) 15. Dermaga Ujung (PL) 16. Teluk Lamong (PL)
51.	KPPBC Pasuruan	Madya Pabean A	Kabupaten Pasuruan	- Kota Pasuruan - Kabupaten Pasuruan			1. Pasuruan (PL) 2. Lekok (PL) 3. Kawasan Industri PIER 4. Purwosari
52.	KPPBC Juanda	Madya Pabean	Kabupaten Sidoarjo	- Kabupaten Sidoarjo pada - Kawasan Bandara Juanda, Tempat Penimbunan Berikat terkait Bandara Juanda dan Kantor Pos Lalu Bea	1. 2.	Kantor Tukar Pos Udara Juanda Kantor Pos Lalu Bea Surabaya	1. Terminal I 2. Terminal II 3. Kargo
53.	KPPBC Gresik	Madya Pabean B	Kabupaten Gresik	- Kabupaten Gresik - Kabupaten Lamongan			1. Tambak (PL) 2. Sedayulawas (PL) 3. Lamongan 4. Gresik (PL) 5. Blok Poleng 6. Ngimboh (PL) 7. Sangkapura (PL) 8. Dermaga Khusus Petrokimia 9. Dermaga Khusus PLTGU 10. Dermaga Khusus Semen Gresik 11. Dermaga Khusus Maspion 12. Dermaga Khusus Smelting Co 13. Dermaga Khusus Wilmar 14. Dermaga Khusus Pertamina 15. Dermaga Khusus PT Sumber Mas 16. Lamongan <i>Shorebase</i> 17. Pelabuhan Kalimiring (JIPE) 18. Blok Camar
54.	KPPBC Madura	Madya Pabean C	Kabupaten Sumenep	- Kabupaten Sumenep - Kabupaten Pamekasan - Kabupaten Sampang - Kabupaten Bangkalan			1. Pasean (PL) 2. Sampang 3. Dongkek (PL) 4. Sapudi (PL) 5. Kangean (PL) 6. Branta (PL) 7. Trunojoyo (PU)

No.	Nama Kantor Bea dan Cukai	Tipe	Lokasi Kantor	Wilayah Kerja			
				Daerah Administrasi Pemerintahan	No.	Kantor Bantu Pelayanan Bea dan Cukai	No.
							8. Kalianget (PL) 9. Telaga Biru (PL) 10. Pagerungan (PL) 11. Kamal (PL) 12. Bangkalan (PL) 13. Sepulu (PL)
55.	KPPBC Bojonegoro	Madya Pabean C	Bojonegoro	- Kabupaten Bojonegoro - Kabupaten Tuban			1. Glondong 2. Socorejo-Jenu (PL) 3. Tuban (PL) 4. Kerek-Tambakboyo (PL) 5. Remen-Jenu (PL)
56.	KPPBC Sidoarjo	Madya Pabean B	Kabupaten Sidoarjo	- Kabupaten Sidoarjo kecuali Kawasan Bandara Juanda, Tempat Penimbunan Berikat terkait Bandara Juanda dan Kantor Pos Lalu Bea - Kota Mojokerto - Kabupaten Mojokerto - Kota Surabaya, kecuali kegiatan kepabeanan di Kecamatan Cantikan, Kecamatan Semampir, Kecamatan Tandes, Kecamatan Asemrowo, Kecamatan Pakal dan Kecamatan Benowo - Kota Surabaya meliputi seluruh kegiatan cukai			
	KANTOR WILAYAH DJBC JAWA TIMUR II						
57.	KPPBC Malang	Madya Cukai	Kota Malang	- Kota Malang - Kabupaten Malang - Kota Batu	1.	Kantor Pos Lalu Bea Malang	
58.	KPPBC Kediri	Madya Cukai	Kota Kediri	- Kota Kediri - Kabupaten Kediri - Kabupaten Nganjuk - Kabupaten Jombang	1.	Kantor Pos Lalu Bea Kediri	1. Nganjuk 2. Kertosono 3. Cukir 4. Jombang
59.	KPPBC Blitar	Madya Pabean C	Kota Blitar	- Kota Blitar - Kabupaten Blitar - Kabupaten Tulungagung - Kabupaten Trenggalek	1.	Tulungagung	

No.	Nama Kantor Bea dan Cukai	Tipe	Lokasi Kantor	Wilayah Kerja				
				Daerah Administrasi Pemerintahan	No.	Kantor Bantu Pelayanan Bea dan Cukai	No.	Pos Pengawasan Bea dan Cukai
60.	KPPBC Madiun	Madya Pabean C	Kota Madiun	- Kota Madiun - Kabupaten Madiun - Kabupaten Ngawi - Kabupaten Magetan - Kabupaten Ponorogo - Kabupaten Pacitan			1. 2. 3. 4. 5.	Magetan Ngawi Ponorogo Caruban Pacitan (PL)
61.	KPPBC Jember	Madya Pabean C	Kabupaten Jember	- Kabupaten Jember - Kabupaten Situbondo - Kabupaten Bondowoso	1. 2.	Panarukan Kantor Pos Lalu Bea Jember	1. 2. 3.	Besuki (PL) Jangkar (PL) Rambipuji
62.	KPPBC Banyuwangi	Madya Pabean C	Kabupaten Banyuwangi	- Kabupaten Banyuwangi	1.	Pantai Boom Marina	1. 2. 3.	Tanjung Wangi (PL) Ketapang (PL) Blimbingsari (PU)
63.	KPPBC Probolinggo	Madya Pabean C	Kota Probolinggo	- Kota Probolinggo - Kabupaten Probolinggo - Kabupaten Lumajang				
	KANTOR WILAYAH DJBC BALI, NUSA TENGGARA BARAT, DAN NUSA TENGGARA TIMUR							
64.	KPPBC Ngurah Rai	Madya Pabean	Kabupaten Badung	- Kabupaten Badung pada Kawasan Bandara Ngurah Rai - Kota Denpasar pada Kantor Pos Lalu Bea Denpasar	1.	Kantor Pos Lalu Bea Denpasar	1.	Ngurah Rai (PU)
65.	KPPBC Denpasar	Madya Pabean A	Kota Denpasar	- Seluruh wilayah administrasi Provinsi Bali kecuali Kawasan Bandara Ngurah Rai	1. 2.	Celukan Bawang Benoa	1. 2. 3. 4. 5. 6. 7. 8. 9. 10. 11. 12. 13. 14. 15. 16.	Karangasem Bangli Klungkung Gianyar Tabanan Pintu Utama Padang Bai (PL) Dermaga Padang Bai (PL) Pertamina Amuk (PL) Nusa Panida (PL) Dermaga Cargo I (PL) Dermaga Cargo II (PL) Dermaga Kapal Ikan (PL) Dermaga Kapai Turis (PL) Buleleng (PL) Negara Gilimanuk (PL)
66.	KPPBC Mataram	Madya Pabean	Kota Mataram	- Kota Mataram - Kabupaten Lombok Barat	1. 2.	Kantor Pos Lalu Bea Mataram Lombok (PU)	1. 2.	Labuhan Haji (PL) Labuhan Lombok (PL)

No.	Nama Kantor Bea dan Cukai	Tipe	Lokasi Kantor	Wilayah Kerja			
				Daerah Administrasi Pemerintahan	No.	Kantor Bantu Pelayanan Bea dan Cukai	No.
		C		- Kabupaten Lombok Tengah - Kabupaten Lombok Utara - Kabupaten Lombok Timur			3. Selaparang (PU) 4. Lembar (PL) 5. Pemenang (PL)
67.	KPPBC Sumbawa	Madya Pabean C	Kabupaten Sumbawa	- Kabupaten Sumbawa - Kabupaten Sumbawa Barat - Kabupaten Dompu - Kabupaten Bima - Kota Bima	1. 2.	Benete (PL) Bima	1. Sape (PL) 2. Labuhan Alas (PL) 3. Brang Biji (PU) 4. Palibelo (PU) 5. Pototano (PLF) 6. Kempu 7. Taliwang 8. Calabai Dompu 9. Mata Plampang Sumbawa 10. Labuang Burung 11. Bima (PL)
68.	KPPBC Kupang	Madya Pabean C	Kota Kupang	- Kota Kupang - Kabupaten Kupang - Kabupaten Timor Tengah Selatan - Kabupaten Rote Ndao - Kabupaten Sabu Raijua - Kabupaten Sumba Timur - Kabupaten Sumba Tengah - Kabupaten Sumba Barat - Kabupaten Sumba Barat Daya - Kabupaten Maluku Barat Daya, Provinsi Maluku pada Pos Pengawasan Ilwaki di Pulau Wetar	1. 2.	Waingapu (PL) Kantor Pos Lalu Bea Kupang	1. Tenau 2. Mau Hau (PU) 3. Tambolaka (PU) 4. Rua (PL) 5. Baa/Pulau Rote (PL) 6. Ilwaki/Wetar 7. El Tari (PU) 8. Oepoli
69.	KPPBC Atambua	Madya Pabean B	Kabupaten Belu	- Kabupaten Belu - Kabupaten Timor Tengah Utara - Kabupaten Alor - Kabupaten Malaka	1. 2. 3. 4. 5. 6.	Motaain (LBD) Metamauk (LBD) Napan (LBD) Wini (LBD) Kalabahi Atapupu	1. Haliwen (PU) 2. Turiskali 3. Mali (PU) 4. Laktutus 5. Builalu 6. Haumeniana

No.	Nama Kantor Bea dan Cukai	Tipe	Lokasi Kantor	Wilayah Kerja				
				Daerah Administrasi Pemerintahan	No.	Kantor Bantu Pelayanan Bea dan Cukai	No.	Pos Pengawasan Bea dan Cukai
70.	KPPBC Maumere	Madya Pabeai C	Kabupaten Sikka	- Kabupaten Sikka - Kabupaten Ende - Kabupaten Nagekeo - Kabupaten Ngada - Kabupaten Manggarai Timur - Kabupaten Manggarai - Kabupaten Manggarai Barat - Kabupaten Flores Timur - Kabupaten Lembata	1. 2. 3. 4.	Kedindi Reo (PL) Ende (PL dan Pos Lalu Bea) Larantuka (PL) Kantor Pos Lalu Bea Maumere	1. 2. S. 4. 5. 6. 7. 8. 9.	Labuan Bajo dan Komodo (PL) Satartacik (PU) Gewayangtama (PU) Wai Oti (PU) H. Aroeboesman (PU) Padha Maleda (PU) Maumere (PL) Ende Ipi (PL) Labuan Bajo (PU)
	KANTOR WILAYAH DJBC KALIMANTAN BAGIAN BARAT							
71.	KPPBC Pontianak	Madya Pabean B	Kota Pontianak	- Kota Pontianak - Kabupaten Mempawah - Kabupaten Kubu Raya	1. 2.	Supadio (PU) Kantor Pos Lalu Bea Pontianak	1. 2. 3. 4. 5. 6.	Jungkat (PL) Pontianak (PL) Sungai Kakap (PL) Kubu (PL) Teluk Air (PL) Padang Tikar (PL)
72.	KPPBC Entikong	Madya Pabean C	Kabupaten Sanggau	- Kabupaten Sanggau - Kabupaten Sekadau - Kabupaten Melawi			1. 2. 3.	Simpang Tiga Lubuk Sabuk Bantan Segumon
73.	KPPBC Nanga Badau	Madya Pabean C	Kabupaten Kapuas Hulu	- Kabupaten Kapuas Hulu - Kabupaten Sintang			1. 2. 3.	Marakai Panjang Nanga Bayan Jasa
74.	KPPBC Sintete	Madya Pabean C	Kabupaten Sambas	- Kabupaten Sambas - Kota Singkawang - Kabupaten Bengkayang pada Kecamatan Sungai Raya, Sungai Raya Kepulauan dan Kecamatan Monterado	1. 2. 3.	Singkawang Aruk Paloh	1. 2. 3. 4.	Liku Sajingan Temajuk (PL) Sintete (PL)
75.	KPPBC Ketapang	Madya Pabean C	Kabupaten Ketapang	- Kabupaten Ketapang - Kabupaten Kayong Utara	1.	Kendawangan (PL)	1. 2. 3. 4.	Teluk Batang (PL) Teluk Melano (PL) Ketapang (PL) Rahadi Utama (PU)
76.	KPPBC Jagoi Babang	Madya Pabean C	Kabupaten Bengkayang	- Kabupaten Bengkayang kecuali Kecamatan Sungai Raya, Sungai Raya Kepulauan dan Kecamatan Monterado			1. 2.	Sidding Saparan

No.	Nama Kantor Bea dan Cukai	Tipe	Lokasi Kantor	Wilayah Kerja				
				Daerah Administrasi Pemerintahan	No.	Kantor Bantu Pelayanan Bea dan Cukai	No.	Pos Pengawasan Bea dan Cukai
				- Kabupaten Landak				
	KANTOR WILAYAH DJBC KALIMANTAN BAGIAN SELATAN							
77.	KPPBC Sampit	Madya Pabean C	Kabupaten Kotawaringin Timur	- Kabupaten Kotawaringin Timur - Kabupaten Seruyan - Kabupaten Katingan			1. 2. 3. 4. 5. 6.	Samudra (PL) Kuala Pembuang (PL) Pegatan Mendawai (PL) H. Asan (PU) Sampit (PL) Bagendang (PL)
78.	KPPBC Pangkalan Bun	Madya Pabean C	Kabupaten Kotawaringin Barat	- Kabupaten Kotawaringin Barat - Kabupaten Sukamara - Kabupaten Lamandau	1.	Kumai (PL)	1. 2. 3. 4.	Muara Sungai Arut (PL) Kuala Jelai (PL) Iskandar (PU) Pangkalan Bun (PL)
79.	KPPBC Pulang Pisau	Madya Pabean C	Kabupaten Pulang Pisau	- Kabupaten Pulang Pisau - Kabupaten Kapuas - Kabupaten Barito Selatan - Kabupaten Barito Timur - Kabupaten Barito Utara - Kabupaten Murung Raya - Kabupaten Gunung Mas - Kota Palangkaraya	1.	Kuala Kapuas (PL)	1. 2. 3. 4. 5.	Bahaur (PL) Cilik Riwut (PU) Pulang Pisau (PL) Beringin (PU) Mangkahui
80.	KPPBC Banjarmasin	Madya Pabean B	Kota Banjarmasin	- Kota Banjarmasin - Kabupaten Barito Kuala - Kabupaten Tapin - Kabupaten Hulu Sungai Selatan - Kabupaten Hulu Sungai Tengah - Kabupaten Hulu Sungai Utara - Kabupaten Tabalong - Kabupaten Balangan - Kabupaten Banjar - Kota Banjarbaru - Kabupaten Tanah Laut	1.	Kantor Pos Lalu Bea Banjarbaru	1. 2. 3. 4. 5. 6.	Samsudin Noor (PU) Warukin (PU) Banjarmasin (PL) Jorong (PL) Asam-asam/Kintap (PL) Terminal Apung IMPT
81.	KPPBC Kotabaru	Madya Pabean C	Kabupaten Kota Baru	- Kabupaten Kotabaru - Kabupaten Tanah Bumbu			1.	Satui (PL)

No.	Nama Kantor Bea dan Cukai	Tipe	Lokasi Kantor	Wilayah Kerja				
				Daerah Administrasi Pemerintahan	No.	Kantor Bantu Pelayanan Bea dan Cukai	No.	Pos Pengawasan Bea dan Cukai
	KANTOR WILAYAH DJBC KALIMANTAN BAGIAN TIMUR							
82.	KPPBC Balikpapan	Madya Pabean B	Kota Balikpapan	- Kota Balikpapan - Kabupaten Penajam Paser Utara - Kabupaten Paser - Kabupaten Kutai Kertanegara pada Kecamatan Samboja	1. 2. 3.	Tanah Grogot (PL) Senipah (PL) Kantor Pos Lalu Bea Balikpapan	1. 2. 3. 4. 5. 6. 7. 8. 9. 10. 11. 12. 13. 14.	Sultan Aji Muhammad Sulaiman (PU) Semayang (PL) Terminal Peti Kemas Kariangau (PL) Balikpapan Coal Terminal (PLK) Terminal Lawe-Lawe (PLK) Kampung Baru (PLK) Petrosea Offshore Supply Base (PLK) Penajam Banua Taka (PLK) Intipratama (PLK) Dermaga Kencana Indonesia (PLK) Kutai Chip Mill (PLK) Senipah (PLK) Teluk Waru Teluk Adang
83.	KPPBC Samarinda	Madya Pabean B	Kota Samarinda	- Kota Samarinda - Kabupaten Kutai Kertanegara kecuali Kecamatan Samboja - Kabupaten Kutai Barat - Kabupaten Mahakam Ulu	1.	Tanjung Santan	1. 2. 3. 4. 5. 6. 7. 8. 9.	Handil (PL) Muara Sanga-sanga (PL) Muara Badak (PL) Tenggarong (PL) Temindung (PU) Samarinda (PL) Palaran (PL) Sungai Siring (PU) Tanjung Batu (PL)
84.	KPPBC Bontang	Madya Pabean C	Kota Bontang	- Kota Bontang			1. 2. 3.	Lhoktuan (PL) Bontang (PL) Nyerangkat Sekaming (PL)
85.	KPPBC Sangatta	Madya Pabean C	Kabupaten Kutai Timur	- Kabupaten Kutai Timur			1. 2. 3. 4. 5.	Sangkurilang (PL) Tanjung Bara Sangatta (PL) Sangatta Lama (PL) Sangatta Baru (PL) Maloy Batuta Trans Kalimantan (PL)

No.	Nama Kantor Bea dan Cukai	Tipe	Lokasi Kantor	Wilayah Kerja				
				Daerah Administrasi Pemerintahan	No.	Kantor Bantu Pelayanan Bea dan Cukai	No.	Pos Pengawasan Bea dan Cukai
86.	KPPBC Tarakan	Madya Pabean B	Kota Tarakan	- Kota Tarakan - Kabupaten Bulungan - Kabupaten Malinau - Kabupaten Tana Tidung - Kabupaten Berau, Provinsi Kalimantan Timur	1. 2.	Bunyu (PL) Tanjung Redep	1. 2. 3. 4. 5. 6. 7.	Bunyu (PL) Tanjung Selor (PL) Juwata (PU) Tanjung Redep (PU) Malundung (PL) Long Nawang Malinau
87.	KPPBC Nunukan	Madya Pabean C	Kabupaten Nunukan	- Kabupaten Nunukan	1.	Sungai Pancang (PL)	1. 2. 3. 4. 5. 6.	Tunontaka (PL) Liem Hie Djung (PL) Sungai Nyamuk (PL) Lalo Salo (PL) Aji Kuning (PL) Long Bawan
	KANTOR WILAYAH DJBC SULAWESI BAGIAN SELATAN							
88.	KPPBC Makassar	Madya Pabean B	Kota Makassar	- Kota Makassar - Kabupaten Maros - Kabupaten Pangkajene dan Kepulauan - Kabupaten Gowa - Kabupaten Takalar - Kabupaten Jeneponto - Kabupaten Bantaeng - Kabupaten Bulukumba - Kabupaten Kepulauan Selayar - Kabupaten Bone - Kabupaten Sinjai	1. 2. 3. 4.	Bantaeng/Pulau Selayar (PL) Biringkassi (PL) Kantor Pos Lalu Bea Makassar Bajoe	1. 2. 3. 4. 5. 6. 7. 8. 9. 10. 11. 12. 13.	Bantaeng (PL) Bulukumba (PL) Paotere (PL) Sukarno I (PL) Sukarno II (PL) Hatta I (PL) Hatta II (PL) Hasannudin (PU) Bajoe (PL) Arasoe Sinjai Uloe (PL) Pattiro
89.	KPPBC Parepare	Madya Pabean C	Kota Parepare	- Kota Parepare - Kabupaten Barru - Kabupaten Pinrang - Kabupaten Enrekang - Kabupaten Sidenreng Rappang - Kabupaten Wajo - Kabupaten Soppeng	1.	Mamuju	1. 2. 3. 4. 5.	Watansoppeng Mamuju (PL) Barru (PL) Parepare Siwa (PL)



No.	Nama Kantor Bea dan Cukai	Tipe	Lokasi Kantor	Wilayah Kerja				
				Daerah Administrasi Pemerintahan	No.	Kantor Bantu Pelayanan Bea dan Cukai	No.	Pos Pengawasan Bea dan Cukai
				<ul style="list-style-type: none"> <li>- Kabupaten Polewali Mandar, Provinsi Sulawesi Barat</li> <li>- Kabupaten Mamasa, Provinsi Sulawesi Barat</li> <li>- Kabupaten Majene, Provinsi Sulawesi Barat</li> <li>- Kabupaten Mamuju, Provinsi Sulawesi Barat</li> <li>- Kabupaten Mamuju Tengah, Provinsi Sulawesi Barat</li> </ul>				
90.	KPPBC Malili	Madya Pabean C	Kabupaten Luwu Timur	<ul style="list-style-type: none"> <li>- Kabupaten Luwu Timur</li> <li>- Kabupaten Luwu Utara</li> <li>- Kota Palopo</li> <li>- Kabupaten Luwu</li> <li>- Kabupaten Tana Toraja</li> <li>- Kabupaten Toraja Utara</li> </ul>	1.	Palopo	<ul style="list-style-type: none"> <li>1. Balantang (PL)</li> <li>2. Soroako (PU)</li> <li>3. Mangkasa Point</li> </ul>	
91.	KPPBC Kendari	Madya Pabean C	Kota Kendari	<ul style="list-style-type: none"> <li>- Kota Kendari</li> <li>- Kabupaten Konawe Utara</li> <li>- Kabupaten Konawe</li> <li>- Kabupaten Konawe Kepulauan</li> <li>- Kabupaten Konawe Selatan</li> <li>- Kabupaten Muna</li> <li>- Kabupaten Muna Barat</li> <li>- Kabupaten Buton Utara</li> <li>- Kabupaten Buton Tengah</li> <li>- Kabupaten Buton</li> <li>- Kabupaten Buton Selatan</li> <li>- Kota Baubau</li> <li>- Kabupaten Wakatobi</li> <li>- Kabupaten Kolaka</li> <li>- Kabupaten Kolaka Timur</li> <li>- Kabupaten Kolaka Utara</li> <li>- Kabupaten Bombana</li> </ul>	<ul style="list-style-type: none"> <li>1.</li> <li>2.</li> </ul>	<ul style="list-style-type: none"> <li>Baubau (PL)</li> <li>Pomalaa</li> </ul>	<ul style="list-style-type: none"> <li>1. Wawoni (PL)</li> <li>2. Lasolo (PL)</li> <li>3. Wanci (PL)</li> <li>4. Raha (PL)</li> <li>5. Sikeli (PL)</li> <li>6. Banabuni (PL)</li> <li>7. Wolter Mongonsidi (PU)</li> <li>8. Kendari (PL)</li> <li>9. Ereke (PL)</li> <li>10. Kolaka (PL)</li> <li>11. Pomalaa (PL)</li> <li>12. Boepinang</li> </ul>	
	KANTOR WILAYAH DJBC SULAWESI BAGIAN UTARA							
92.	KPPBC Pantoloan	Madya Pabean C	Kota Palu	<ul style="list-style-type: none"> <li>- Kota Palu</li> <li>- Kabupaten Donggala</li> <li>- Kabupaten Parigi Moutong</li> <li>- Kabupaten Tolitoli</li> <li>- Kabupaten Buol</li> </ul>	1.	Tolitoli (PL)	<ul style="list-style-type: none"> <li>1. Wani (PL)</li> <li>2. Sabang (PL)</li> <li>3. Parigi (PL)</li> <li>4. Mutiara (PU)</li> <li>5. Loli (PL)</li> </ul>	

No.	Nama Kantor Bea dan Cukai	Tipe	Lokasi Kantor	Wilayah Kerja			
				Daerah Administrasi Pemerintahan	No.	Kantor Bantu Pelayanan Bea dan Cukai	No.
				<ul style="list-style-type: none"> <li>- Kabupaten Sigi</li> <li>- Kabupaten Mamuju Utara, Provinsi Sulawesi Barat</li> </ul>			<ul style="list-style-type: none"> <li>6. Ogotua (PL)</li> <li>7. Leok</li> <li>8. Palele (PL)</li> <li>9. Pantoloan (PL)</li> <li>10. Pasang Kayu (PL)</li> <li>11. Moutong</li> <li>12. Donggala (PL)</li> <li>13. Tolitoli (PL)</li> </ul>
93.	KPPBC Morowali	Madya Pabean C	Kabupaten Morowali	<ul style="list-style-type: none"> <li>- Kabupaten Morowah</li> <li>- Kabupaten Morowali Utara</li> <li>- Kabupaten Poso</li> </ul>			<ul style="list-style-type: none"> <li>1. Ampana (PL)</li> <li>2. Kasiguncu (PU)</li> <li>3. Moahino/Bohumbelu (PL)</li> <li>4. Poso (PL)</li> <li>5. Kolonedale (PL)</li> </ul>
94.	KPPBC Luwuk	Madya Pabean C	Kabupaten Banggai	<ul style="list-style-type: none"> <li>- Kabupaten Banggai</li> <li>- Kabupaten Banggai Kepulauan</li> <li>- Kabupaten Banggai Laut</li> <li>- Kabupaten Tojo Una-una</li> </ul>			<ul style="list-style-type: none"> <li>1. Pagimana (PL)</li> <li>2. Banggai (PL)</li> <li>3. Toili (PL)</li> <li>4. Bunta (PL)</li> <li>5. Bubung (PU)</li> <li>6. Luwuk (PL)</li> <li>7. Wakai</li> <li>8. Batui</li> </ul>
95.	KPPBC Bitung	Madya Pabean C	Kata Bitung	<ul style="list-style-type: none"> <li>- Kota Bitung</li> <li>- Kabupaten Minahasa Utara pada Kecamatan Likupang Barat, Kecamatan Likupang Selatan, Kecamatan Likupang Timur, Kecamatan Dimembe, Kecamatan Airmadidi, Kecamatan Kauditan dan Kecamatan Kema</li> <li>- Kabupaten Minahasa pada Kecamatan Kombi, Kecamatan Lembean Timur, Kecamatan Kakas, Kecamatan Kakas Barat, Kecamatan Remboken, Kecamatan Langowan Barat, Kecamatan Langowan Selatan, Kecamatan Langowan Timur, Kecamatan Langowan Utara, Kecamatan Tompaso, Kecamatan Tompaso Barat,</li> </ul>			<ul style="list-style-type: none"> <li>1. Kema (PL)</li> <li>2. Belang (PL)</li> <li>3. Kotabunan (PL)</li> <li>4. Likupang (PL)</li> <li>5. Bitung (PL)</li> <li>6. Ratatotok</li> </ul>

No.	Nama Kantor Bea dan Cukai	Tipe	Lokasi Kantor	Wilayah Kerja				
				Daerah Administrasi Pemerintahan	No.	Kantor Bantu Pelayanan Bea dan Cukai	No.	Pos Pengawasan Bea dan Cukai
				Kecamatan Tondano Timur, dan Kecamatan Eris - Kabupaten Minahasa Tenggara - Kabupaten Bolaang Mongondow Timur - Kabupaten Bolaang Mongondow Selatan				
96.	KPPBC Manado	Madya Pabean C	Kota Manado	- Kota Manado - Kabupaten Minahasa Utara pada Kecamatan Wori, Kecamatan Talawaan dan Kecamatan Kalawat - Kabupaten Minahasa pada Kecamatan Tombariri, Kecamatan Pineleng, Kecamatan Tombulu, Kecamatan Sonder, Kecamatan Tondano Utara, Kecamatan Tondano Barat, Kecamatan Tondano Selatan, Kecamatan Kawangkoan, Kecamatan Kawangkoan Barat dan Kecamatan Kawangkoan Utara - Kota Tomohon - Kota Kotamobagu - Kabupaten Bolaang Mongondow - Kabupaten Bolaang Mongondow Utara - Kabupaten Kepulauan Siau Tagulandang Biaro - Kabupaten Kepulauan Sangihe - Kabupaten Kepulauan Talaud - Kabupaten Minahasa Selatan	1. 2. 3. 4. 5. 6. 7. 8.	Labuhan Uki (PL) Tahuna (PL) Hulu Siau (PL) Marore (PL) Miangas (PL) Amurang (PL) Lirung (PL) Kantor Pos Lalu Bea Manado	1. 2. 3. 4. 5. 6.	Inobonto (PL) Tagulandang (PL) Manado (PL) Sam Ratulangi (PU) Molibagu (PL) Petta (PL)
97.	KPPBC Gorontalo	Madya Pabean C	Kota Gorontalo	- Kota Gorontalo - Kabupaten Bone Bolango - Kabupaten Gorontalo - Kabupaten Gorontalo Utara - Kabupaten Boalemo - Kabupaten Pohuwato			1. 2. 3. 4. 5. 6.	Kwandang (PL) Paguat (PL) Papayato (PL) Jalaluddin Gorontalo (PL) Anggrek (PL)
	KANTOR WILAYAH DJBC MALUKU							

No.	Nama Kantor Bea dan Cukai	Tipe	Lokasi Kantor	Wilayah Kerja				
				Daerah Administrasi Pemerintahan	No.	Kantor Bantu Pelayanan Bea dan Cukai	No.	Pos Pengawasan Bea dan Cukai
98.	KPPBC Ambon	Madya Pabean C	Kota Ambon	- Kota Ambon - Kabupaten Maluku Tengah - Kabupaten Buru - Kabupaten Buru Selatan - Kabupaten Seram Bagian Timur - Kabupaten Seram Bagian Barat	1. 2.	Pattimura (PU) Kantor Pos Lalu Bea Ambon	1. 2. 3. 4. 5. 6. 7.	Banda (PL) Namlea (PL) Geser (PL) Wainibe/P. Buru (PL) Tulehu (PL) Opin/Pasahari (PL) Ambon (PL)
99.	KPPBC Tual	Madya Pabean C	Kota Tual	- Kota Tual - Kabupaten Kepulauan Aru - Kabupaten Maluku Tenggara - Kabupaten Maluku Tenggara Barat - Kabupaten Maluku Barat Daya kecuali Pulau Wetar	1.	Dobo	1. 2. 3. 4. 5. 6. 7. 8. 9. 10.	Benjina/P.Kei (PL) Saumlaki (PL) Ngadi Elat Larat Wonreli/Kisar D. Dumatubun Langgur (PU) Serwaru Karel Satsuit Tubun (PU) Tual (PL)
100.	KPPBC Ternate	Madya Pabean C	Kota Ternate	- Kota Ternate - Kota Tidore Kepulauan - Kabupaten Halmahera Barat - Kabupaten Halmahera Utara - Kabupaten Pulau Morotai - Kabupaten Halmahera Timur - Kabupaten Halmahera Tengah - Kabupaten Halmahera Selatan - Kabupaten Kepulauan Sula - Kabupaten Pulau Taliabu	1. 2. 3. 4.	Pulau Gebe (PL) Galela/Tobelo (PL) Pulau Mangole (PL) Kantor Pos Lalu Bea Temate	1. 2. 3. 4. 5. 6.	Labuha (PL) Babullah (PU) Bastiong (PL) Tanjung Barnabas (PL) Temate (PL) Sanana (PL)
	KANTOR WILAYAH DJBC KHUSUS PAPUA							
101.	KPPBC Sorong	Madya Pabean C	Kota Sorong	- Kota Sorong - Kabupaten Sorong - Kabupaten Sorong Selatan - Kabupaten Raja Ampat - Kabupaten Maybrat - Kabupaten Tambrauw	1. 2.	Teluk Kasim (PL) Kantor Pos Lalu Bea Sorong	1. 2. 3. 4. 5. 6.	Domine Edward Osok (DEO) Sorong (PU) Arar (PL) Sorong (PL) Pelabuhan Khusus Perikanan Sorong (PL) Pelabuhan Khusus Perikanan Klalin (PL) Pelabuhan Waisai (PL)

No.	Nama Kantor Bea dan Cukai	Tipe	Lokasi Kantor	Wilayah Kerja				
				Daerah Administrasi Pemerintahan	No.	Kantor Bantu Pelayanan Bea dan Cukai	No.	Pos Pengawasan Bea dan Cukai
102.	KPPBC Manokwari	Madya Pabean C	Kabupaten Manokwari	- Kabupaten Manokwari - Kabupaten Manokwari Selatan - Kabupaten Teluk Wondama - Kabupaten Pegunungan Arfak			1. 2.	Rendani (PU) Manokwari (PL)
103.	KPPBC Babo	Madya Pabean C	Kabupaten Teluk Bintuni	- Kabupaten Teluk Bintuni - Kabupaten Fakfak - Kabupaten Kaimana kecuali Kecamatan Teluk Etna	1. 2.	Fakfak Kaimana	1. 2. 3. 4. 5. 6. 7. 8. 9. 10. 11. 12.	Bintuni (PL) LNG Tangguh Wimro Kokas (PL) Fakfak (PU) Fakfak (PL) Pulau Adi (PL) Etna Kaimana (PL) Utarom Kaimana (PU) Lobo (PL) Pelabuhan Khusus Arawala (PL)
104.	KPPBC Jayapura	Madya Pabean C	Kota Jayapura	- Kota Jayapura - Kabupaten Jayapura - Kabupaten Jayawijaya - Kabupaten Sarmi - Kabupaten Pegunungan Bintang - Kabupaten Keerom - Kabupaten Mamberamo Raya - Kabupaten Mamberamo Tengah - Kabupaten Nduga - Kabupaten Lanny Jaya - Kabupaten Tolikara - Kabupaten Yahukimo - Kabupaten Yalimo	1. 2. 3. 4.	Sentani (PU) Skouw (LBD) Kantor Pos Lalu Bea Jayapura Hamadi (PL)	1. 2. 3. 4. 5. 6. 7. 8. 9. 10.	Sarmi (PL) Kiwirok (PL) Senggi (PL) Waris (PL) Wembi (PL) Demta (PL) Wamnena Jayapura (PL) Batom Arso Timur
105.	KPPBC Amamapare	Madya Pabean B	Kabupaten Mimika	- Kabupaten Mimika - Kabupaten Kaimana pada Kecamatan Teluk Etna, - Kabupaten Deiyai	1. 2.	Timika (PU) Kuala Kencana/Kota Baru	1. 2. 3. 4. 5. 6.	Corgodock Pad XI Teluk Etna Tembagapura Pomako I Amamapare (PL)

No.	Nama Kantor Bea dan Cukai	Tipe	Lokasi Kantor	Wilayah Kerja				
				Daerah Administrasi Pemerintahan	No.	Kantor Bantu Pelayanan Bea dan Cukai	No.	Pos Pengawasan Bea dan Cukai
106.	KPPBC Biak	Madya Pabean C	Kabupaten Biak Numfor	- Kabupaten Biak Numfor - Kabupaten Kepulauan Yapen - Kabupaten Waropen - Kabupaten Supiori - Kabupaten Nabire - Kabupaten Paniai - Kabupaten Intan Jaya - Kabupaten Dogiyai - Kabupaten Puncak - Kabupaten Puncak Jaya	1. 2.	Kiktor Pos Lalu Bea Biak Nabire	1. 2. 3. 4. 5. 6.	Serui (PL) Dawai (PL) Biak (PL) Waren Frans Kaisiepo (PU) Enarotali
107.	KPPBC Merauke	Madya Pabean C	Kabupaten Merauke	- Kabupaten Merauke - Kabupaten Boven Digul - Kabupaten Asmat - Kabupaten Mappi	1.	Kantor Pos Lalu Bea Merauke	1. 2. 3. 4. 5. 6. 7. 8.	Sota (LBD) Bupul (LBD) Mindiptana (LBD) Agats (PL) Bade (PL) Mopah (PU) Merauke (PL) Wanam (PL)
	JUMLAH TOTAL		3 KPU 104 KPPBC			154 KANTOR BANTU		663 POS PENGAWASAN

MENTERI KEUANGAN REPUBLIK INDONESIA,

ttd.

SRI MULYANI INDRAWATI

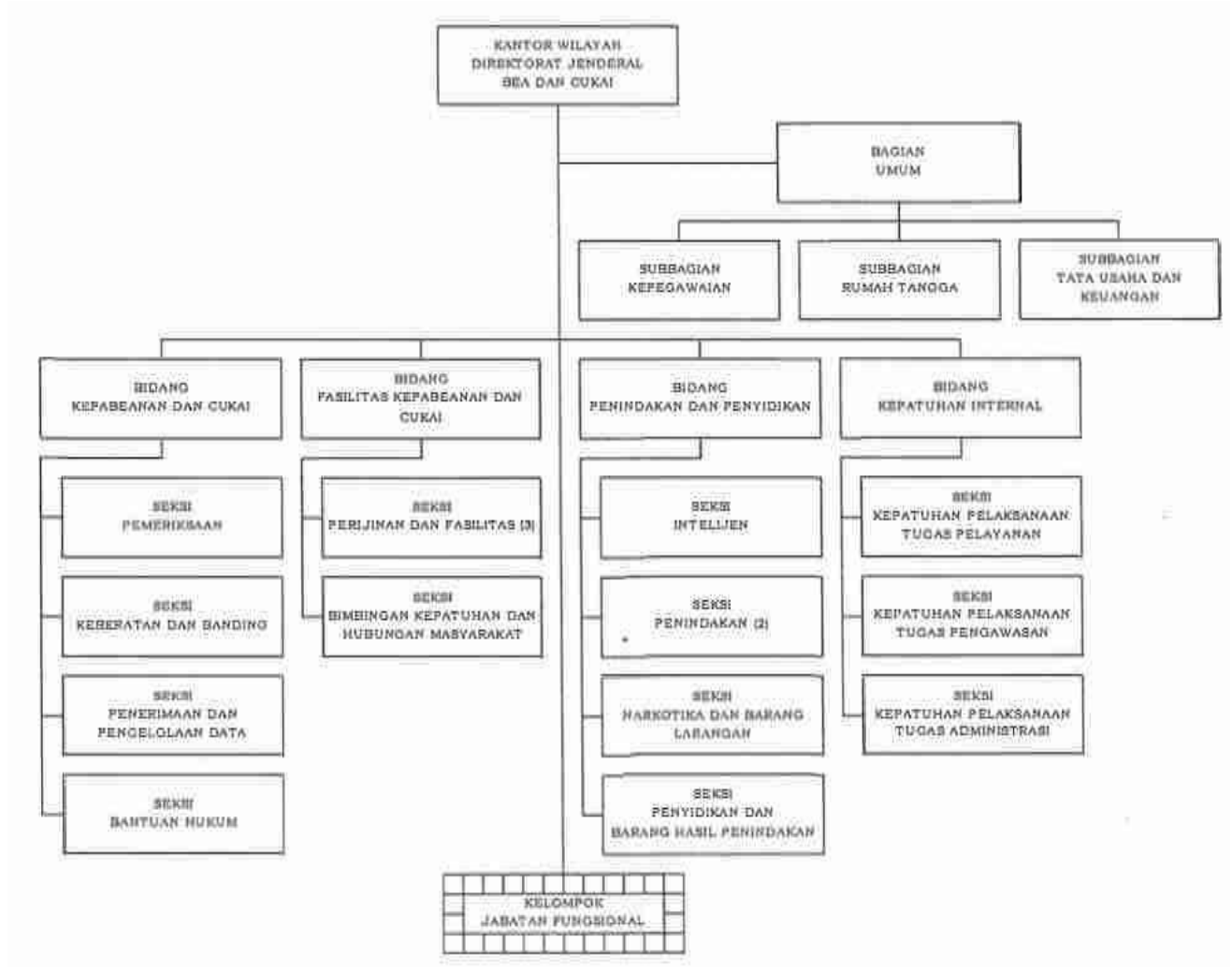
Salinan sesuai dengan aslinya  
Kepala Biro Umum  
u.b.  
Kepala Bagian T.U. Kementerian

ttd.

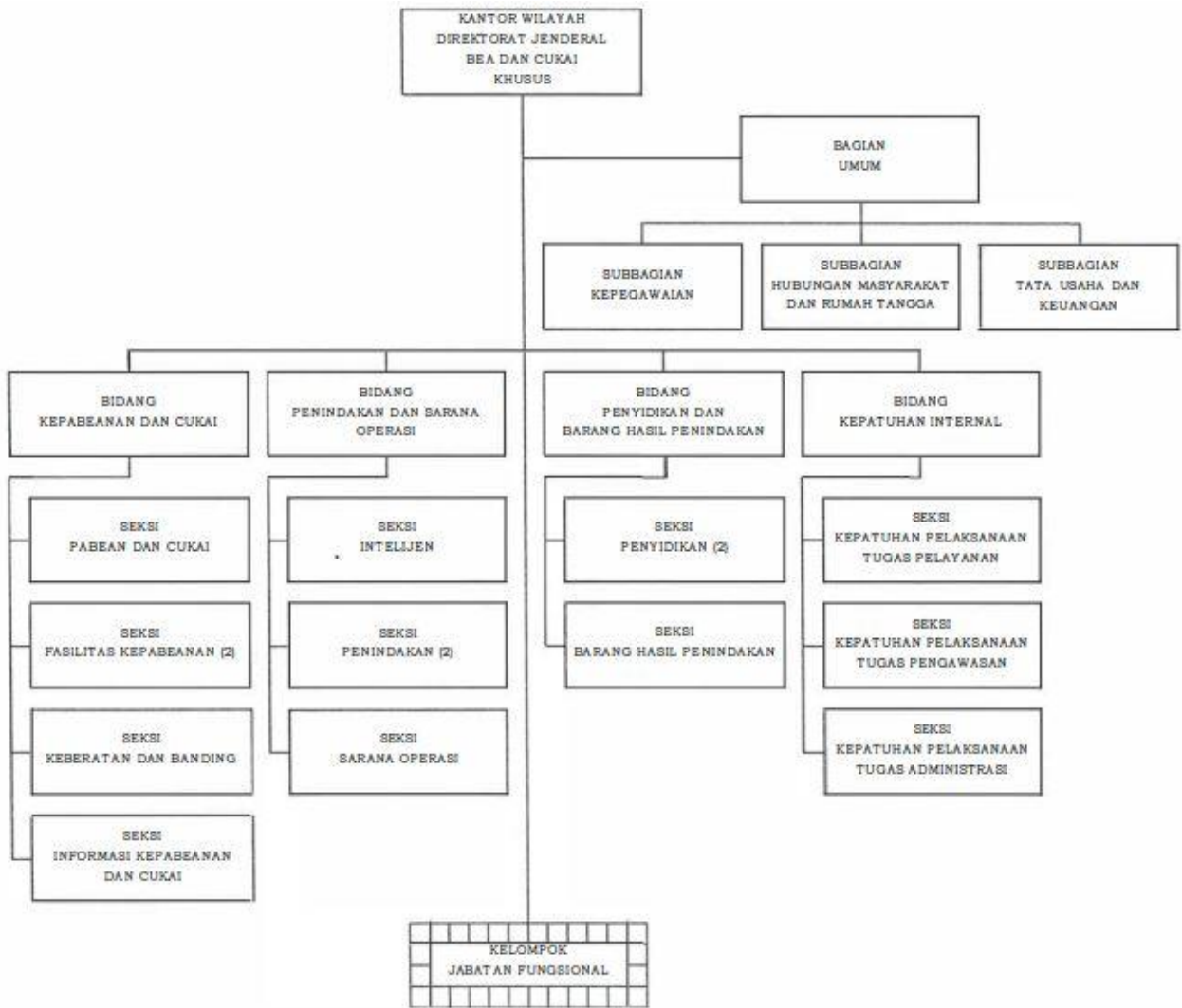
ARIF BINTARTO YUNOWO  
NIP 197109121997031001

LAMPIRAN III  
 PERATURAN MENTERI KEUANGAN REPUBLIK INDONESIA  
 NOMOR : 188/PMK.01/2016  
 TENTANG : ORGANISASI DAN TATA KERJA INSTANSI  
 VERTIKAL DIREKTORAT JENDERAL BEA DAN CUKAI

BAGAN ORGANISASI  
 KANTOR WILAYAH DIREKTORAT JENDERAL BEA DAN CUKAI

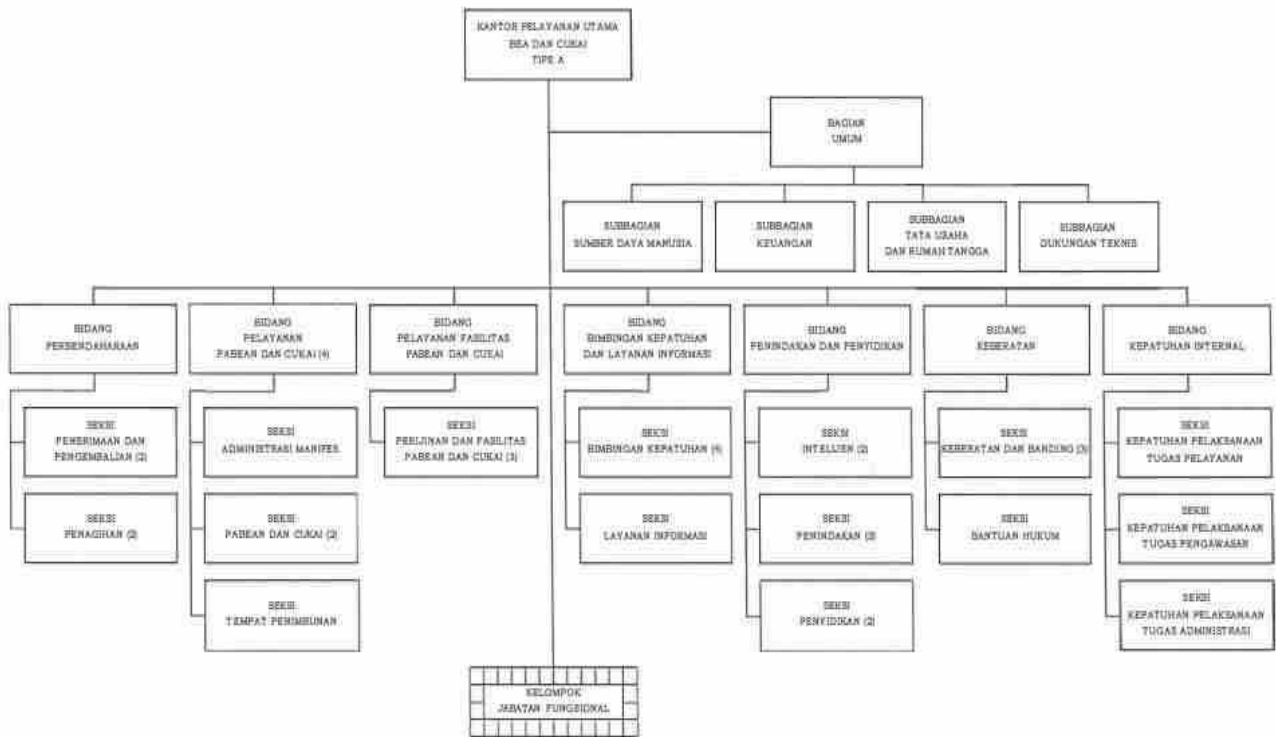


**BAGAN ORGANISASI  
KANTOR WILAYAH DIREKTORAT JENDERAL BEA DAN CUKAI KHUSUS**

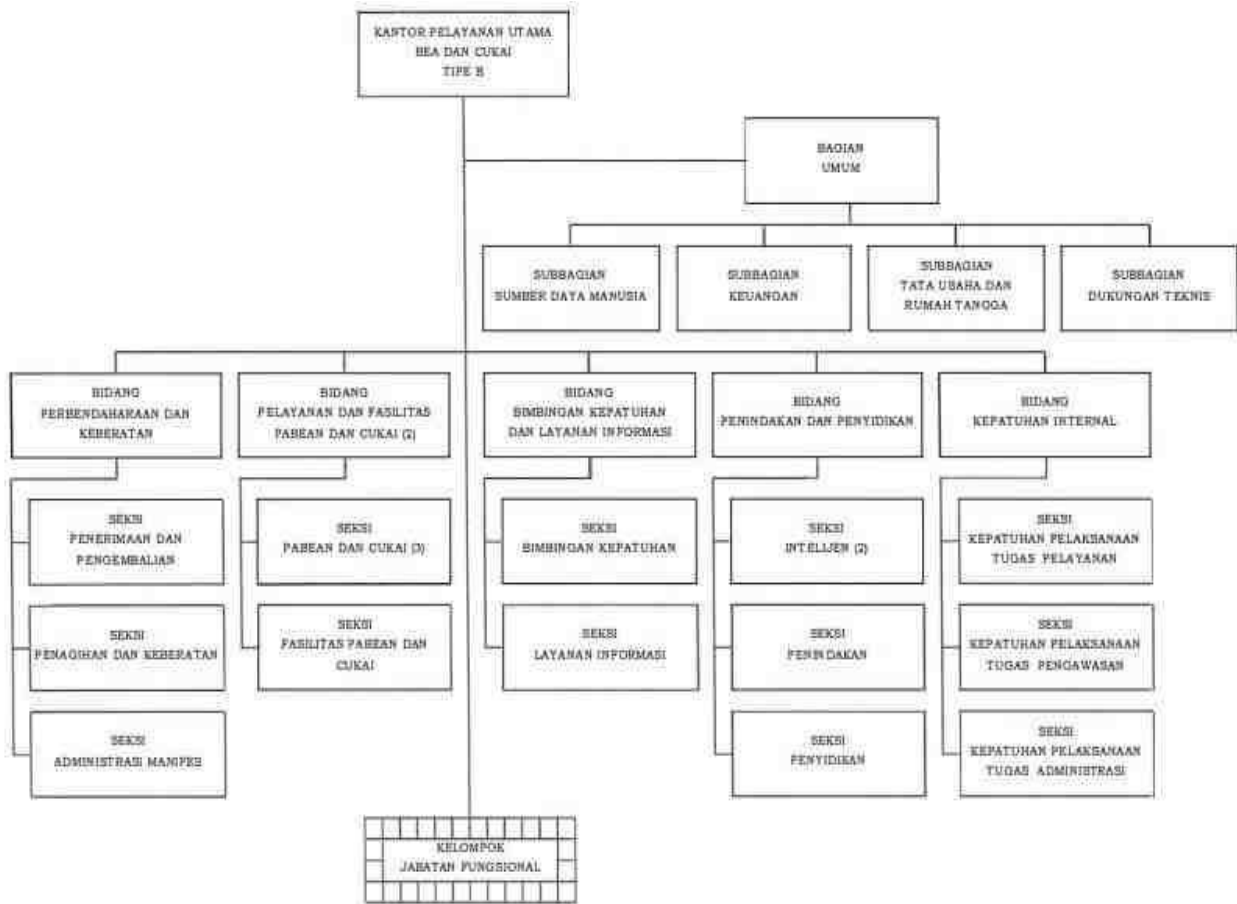




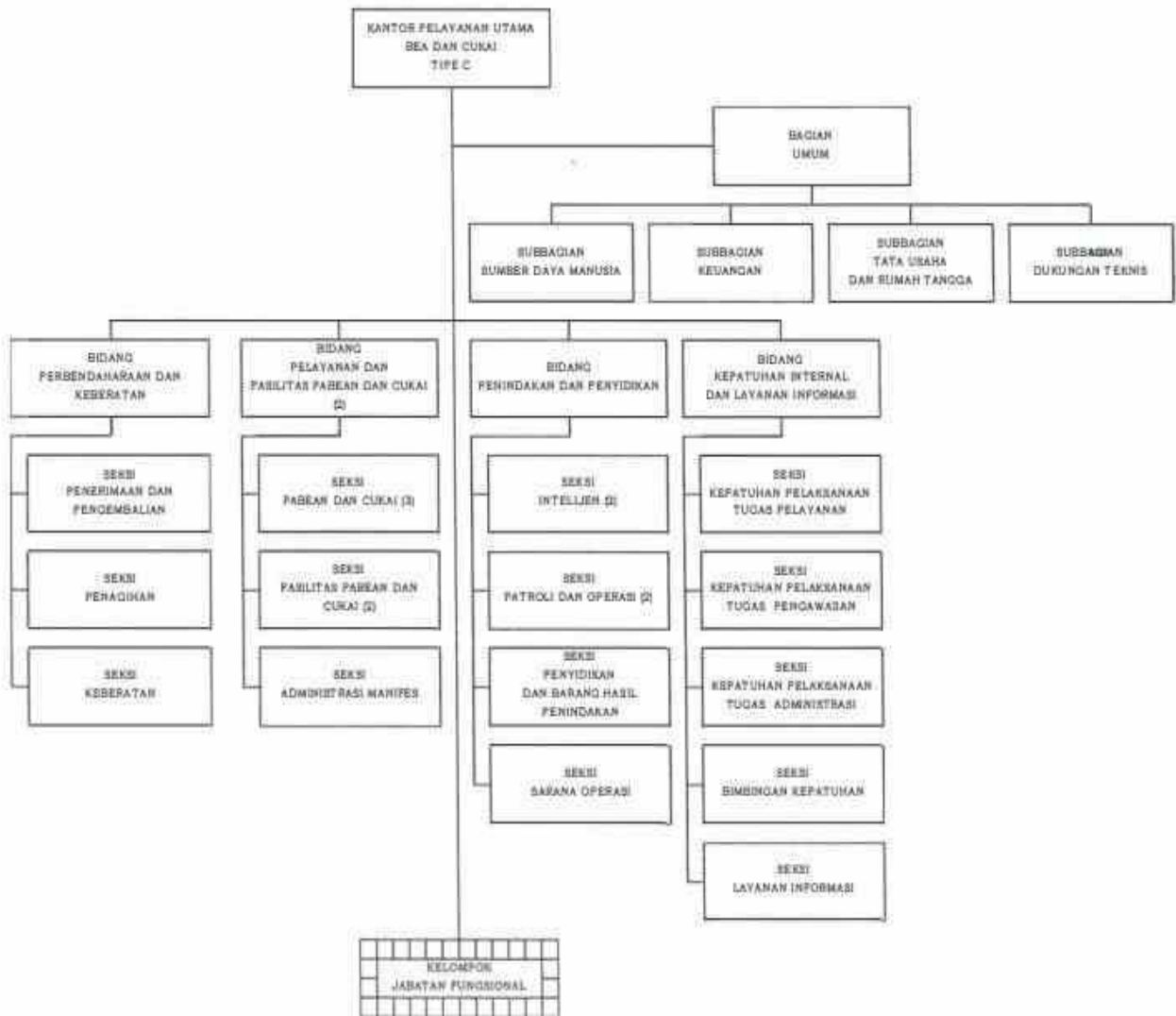
**BAGAN ORGANISASI  
KANTOR PELAYANAN UTAMA BEA DAN CUKAI  
TIPE A**



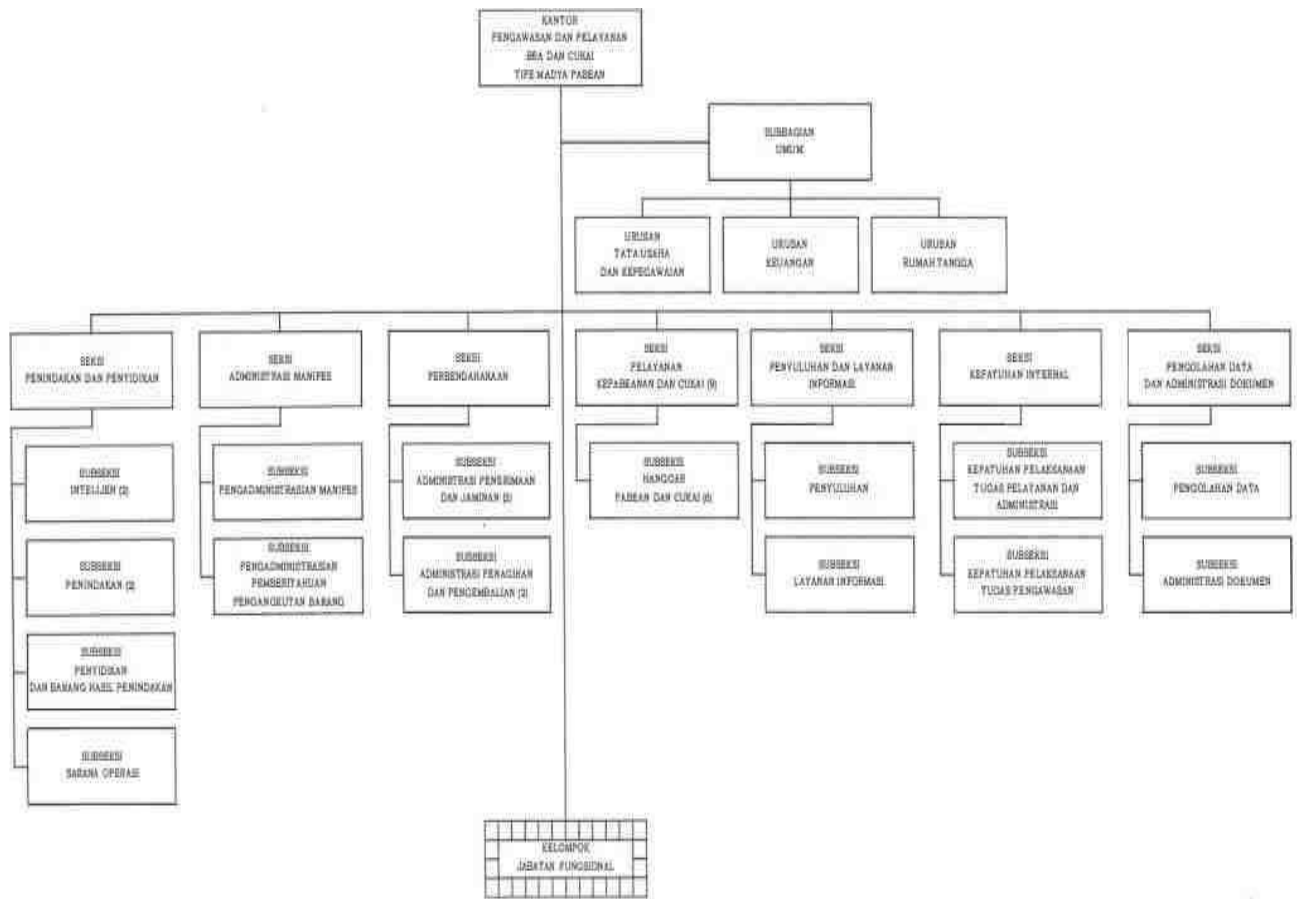
**BAGAN ORGANISASI  
KANTOR PELAYANAN UTAMA BEA DAN CUKAI  
TIPE B**



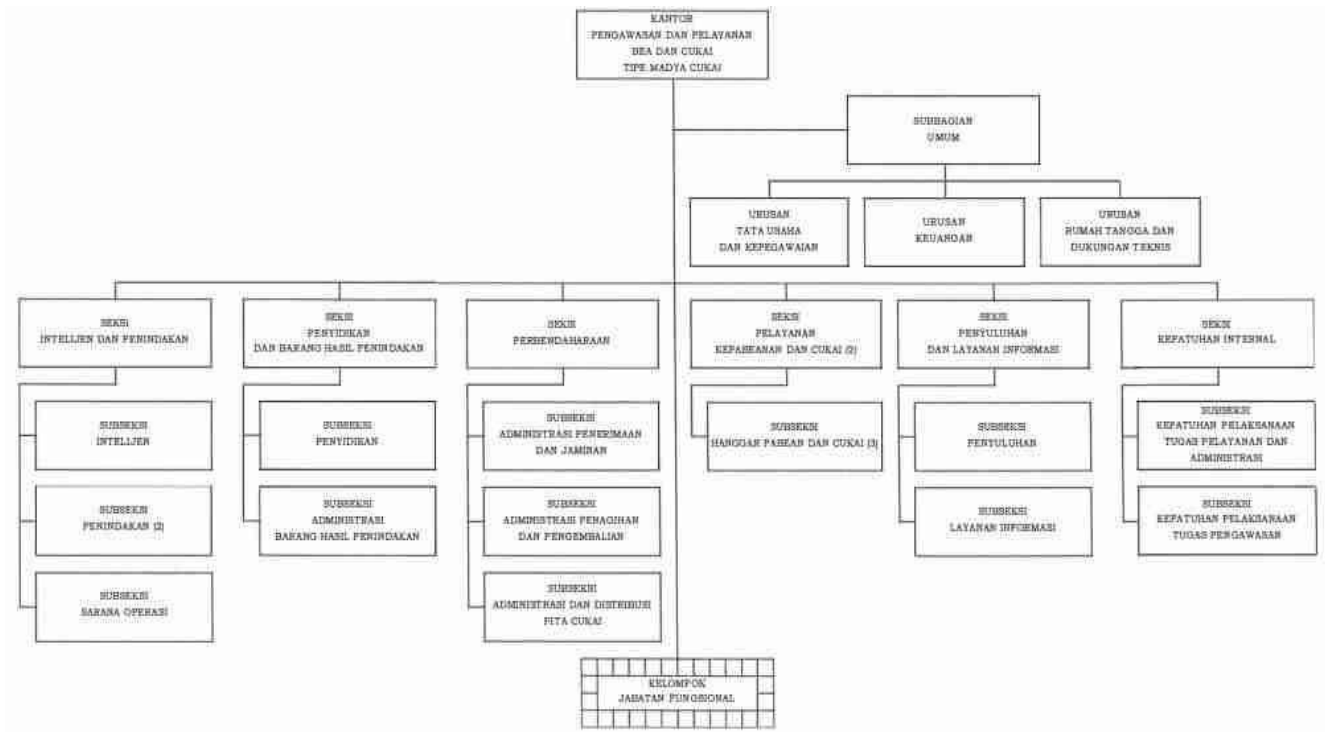
**BAGAN ORGANISASI  
KANTOR PELAYANAN UTAMA BEA DAN CUKAI  
TIPE C**



**BAGAN ORGANISASI  
KANTOR PENGAWASAN DAN PELAYANAN BEA DAN CUKAI  
TIPE MADYA PABEAN**

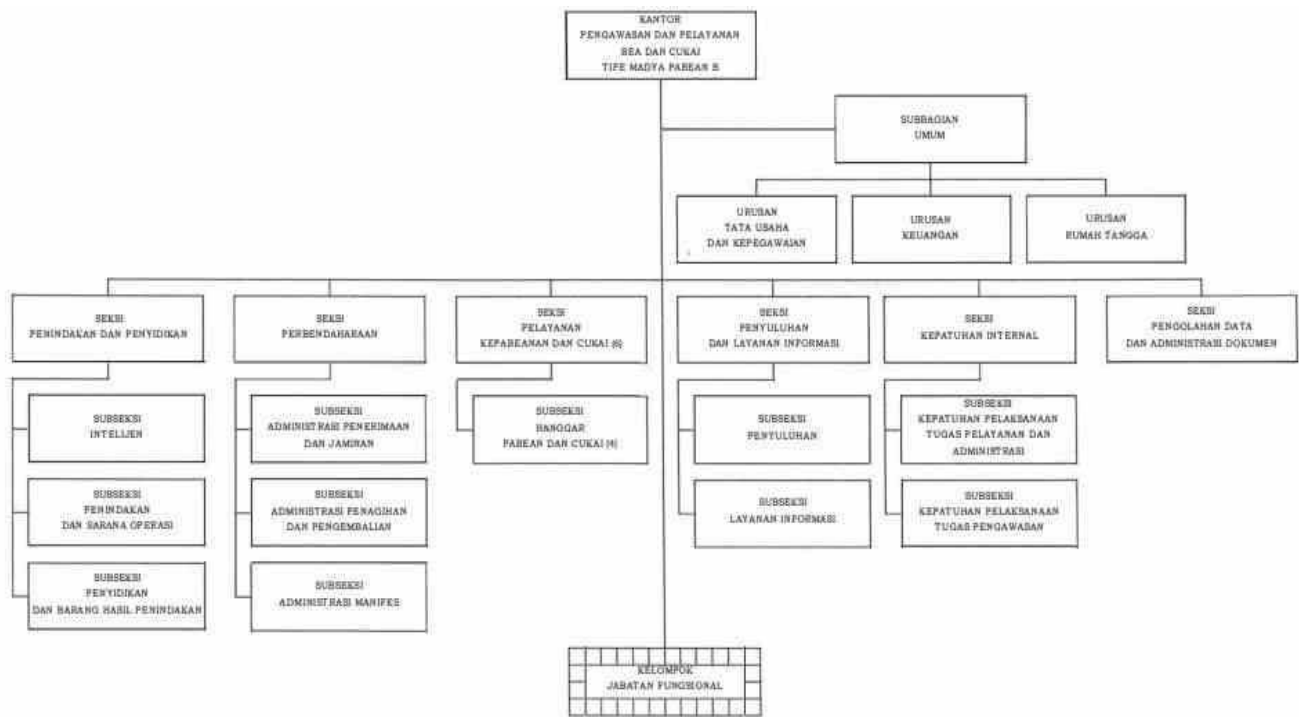


**BAGAN ORGANISASI  
KANTOR PENGAWASAN DAN PELAYANAN BEA DAN CUKAI  
TIPE MADYA CUKAI**

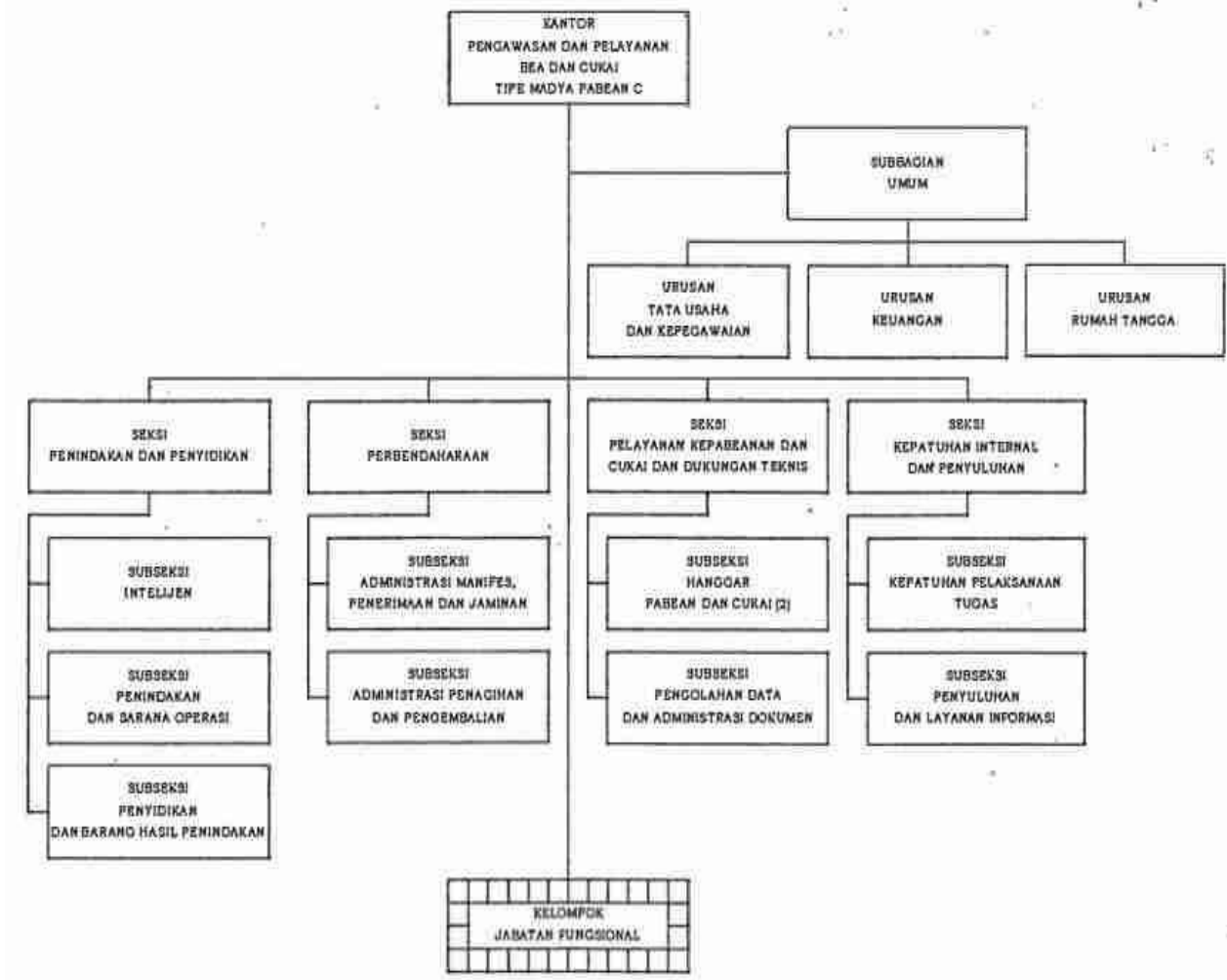




**BAGAN ORGANISASI  
KANTOR PENGAWASAN DAN PELAYANAN BEA DAN CUKAI  
TIPE MADYA PABEAN B**



**BAGAN ORGANISASI  
KANTOR PENGAWASAN DAN PELAYANAN BEA DAN CUKAI  
TIPE MADYA PABEAN C**



MENTERI KEUANGAN REPUBLIK INDONESIA,

ttd.

SRI MULYANI INDRAMATI

Salinan sesuai dengan aslinya  
Kepala Biro Umum  
u.b.  
Kepala Bagian T.U. Kementerian

ttd.

ARIF BINTARTO YUNOWO  
NIP 197109121997031001